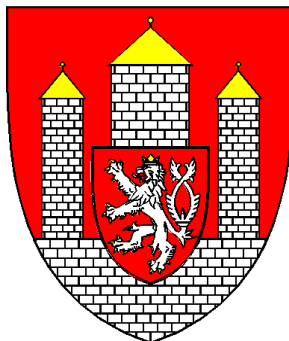


MAGISTRÁT MĚSTA ČESKÉ BUDĚJOVICE



ORGANIZAČNÍ ŘÁD

DOPLNĚK č. 11

ze dne 18. 4. 2012

ORGANIZAČNÍ ŘÁD MAGISTRÁTU MĚSTA ČESKÉ BUDĚJOVICE

DOPLNĚK č. 11

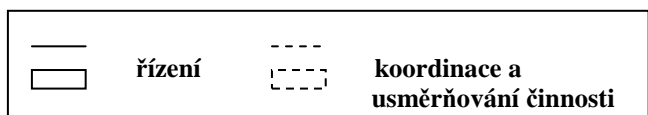
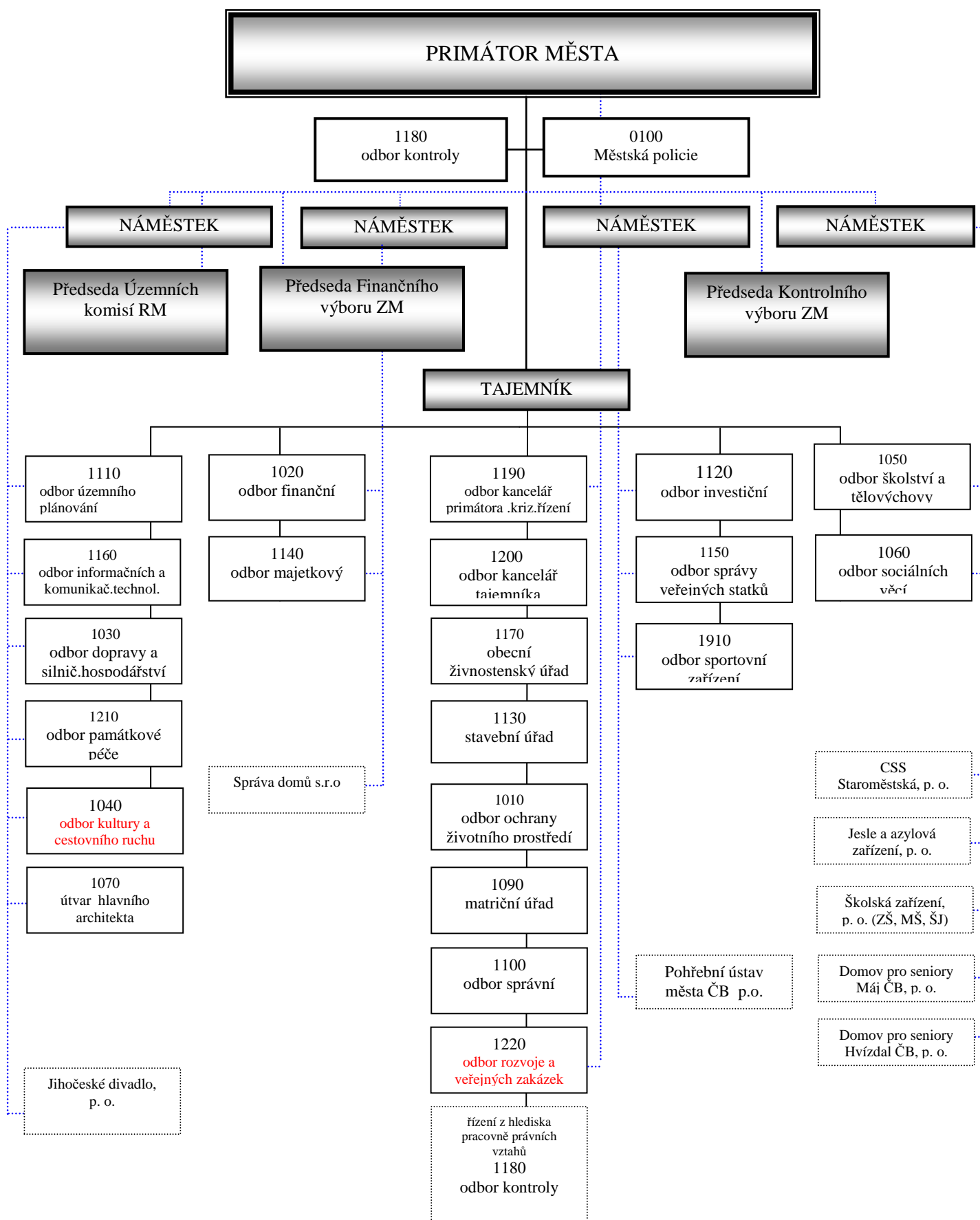
Usnesením Rady města České Budějovice č. 630/2012 ze dne 18. 4. 2012 se platný Organizační řád Magistrátu města České Budějovice – Doplněk č. 10 ze dne 28. 3. 2012 schválený RM č. usnesení 535/2012 nahrazuje – Doplněkem č. 11, a to s účinností od 1. 5. 2012.

1. Příloha č. 1 organizační schéma magistrátu města se mění přílohou č. 1 k 1. 5. 2012
2. Příloha č. 2 seznam odborů a oddělení včetně počtu schválených tabulkových míst se mění přílohou č. 2 k 1. 5. 2012
3. Příloha č. 3 náplně odborů se mění přílohou č. 3 k 1. 5. 2012
4. Příloha č. 4 podpisový řád se mění k 1. 5. 2012
5. Textová část organizačního řádu se mění k 1. 5. 2012

Mgr. Juraj Thoma
primátor statutárního města
České Budějovice

Ing. Zdeněk Řeřábek
tajemník Magistrátu měst
České Budějovice

Příloha č. 1



Organizační řád MMČB – Příloha č. 2

Číslo odboru	Název organizační jednotky	Zkrácený název	Tabulková místa	Číslo oddělení	Název útvaru	Zkrácený název
1010	Odbor ochrany životního prostředí	OOZP	22	1011	Oddělení ochrany přírody a krajiny	oozp_opk
				1012	Oddělení ochrany lesa a ZPF	oozp_olz
				1013	Oddělení ochrany ovzduší a odpadů	oozp_ooo
				1014	Oddělení vodního hospodářství	oozp_vh
1020	Finanční odbor	FO	29	1021	Oddělení rozpočtu	fo_roz
				1022	Oddělení účetnictví	fo_uct
				1023	Oddělení poplatků	fo_pop
1030	Odbor dopravy a silničního hospodářství	ODSH	35	1031	Oddělení dopravního inženýrství státní správy	odsh_dis
				1032	Oddělení silničního správního úřadu	odsh_osu
				1033	Oddělení evidence motorových vozidel	odsh_emv
1040	Odbor kultury a cestovního ruchu	OKCR	12		Oddělení kultury a cestovního ruchu	okcr_kcr
1050	Odbor školství a tělovýchovy	OST	10	1051	Oddělení ekonomické	ost_ek
				1052	Oddělení organizační	ost_org
1060	Odbor sociálních věcí	OSV	42			
				1063	Oddělení sociální pomoci	osv_spo
				1064	Oddělení sociálně právní ochrany dětí	osv_sod
1070	Útvar hlavního architekta	UHA	4			ouha_uha
1090	Matriční úřad	MAU	38	1091	Oddělení matrik	mau_mat
				1092	Oddělení cestovních dokladů a řidičských průkazů	mau_prp
				1093	Oddělení evidence obyvatel a občanských průkazů	mau_eop

1100	Správní odbor	SO	28	1101	Oddělení dopravních přestupků	so_dp
				1102	Oddělení majetkových přestupků	so_mp
				1103	Oddělení občansko-právní	so_op
1110	Odbor územního plánování	OUP	12	1111	Oddělení územního plánování	oup_up
				1112	Oddělení územně analytických podkladů	oup_uap
1120	Investiční odbor	IO	13	1122	Oddělení přípravy a realizace staveb	io_prs
				1123	Oddělení přípravy a realizace vodohospodářských staveb	io_prv
				1124	Oddělení ekonomické	io_eko
1130	Stavební úřad	SU	41	1131	Oddělení obce	su_ob
				1132	Oddělení město	su_me
				1133	Oddělení vyvlastňovacího úřadu, deliktů, dozoru	su_vud
1140	Majetkový odbor	MO	8	1141	Oddělení dispozice s pozemky	mo_dsp
				1142	Oddělení prodejmů	mo_pro
1150	Odbor správy veřejných statků	OSVS	18	1151	Oddělení organizací města	osvs_om
				1152	Oddělení správy komunikací	osvs_sk
				1153	Oddělení správy veřejné zeleně	osvs_svz
1160	Odbor informačních a komunikačních technologií	OICT	11	1161	Oddělení správy IS	oict_sis
				1162	Oddělení rozvoje IS	oict_ris
1170	Obecní živnostenský úřad	OBZU	23	1171	Oddělení registrace živností	obzu_rz
				1172	Oddělení správní a kontrolní	obzu_sak
1180	Odbor kontroly	OKO	6			oko_kon
1190	Kancelář primátora	KP	18	1191	Sekretariát primátora	kp_sp
				1192	Sekretariáty náměstků	kp_sn
				1193	Právní oddělení	kp_pra
				1194	Oddělení vnějších vztahů	kp_vvz
				1195	Sekretariát RM	kp_srm
				1196	Sekretariát ZM	kp_szm
1200	Kancelář tajemníka	KT	48	1201	Sekretariát tajemníka	kt_st
				1202	Oddělení personální	kt_per
				1203	Oddělení správy radnice	kt_osr
				1204	Oddělení hospodářské	kt_oh

1210	Odbor památkové péče	OPP	7	1211	Oddělení státní správy památek	opp_ssp
				1212	Oddělení hospodářské a kontrolní	opp_hk
1220	Odbor rozvoje a veřejných zakázek	ORVZ	19 444	1222	Oddělení dotací ČR	orvz_dcr
				1223	Oddělení veřejných zakázek	orvz_vz
				1224	Oddělení fondů EU	orvz_feu
1910	Odbor sportovní zařízení	OSZ	53 1.5.2012 53 1.6.2012 52	1911	Oddělení ekonomiky	osz_eko
				1912	Oddělení provozu	osz_pro
1000	Magistrát města České Budějovice	MMČB	497 1.5.2012 497 1.6.2012 496			

Schváleno RM 26. 9. 2011, č. usnes. 1374/2011

	OSZ	celkem
stav k 27. 9. 2011	62	520
stav k 1. 10. 2011	61	519
stav k 1. 1. 2012	56	
stav k 1. 5. 2012	52	

Schváleno RM 7. 3. 2012, č. usnes. 440/2012

stav k 1. 5. 2012	53
stav k 1. 6. 2012	52

Stav k 1. 5. 2012