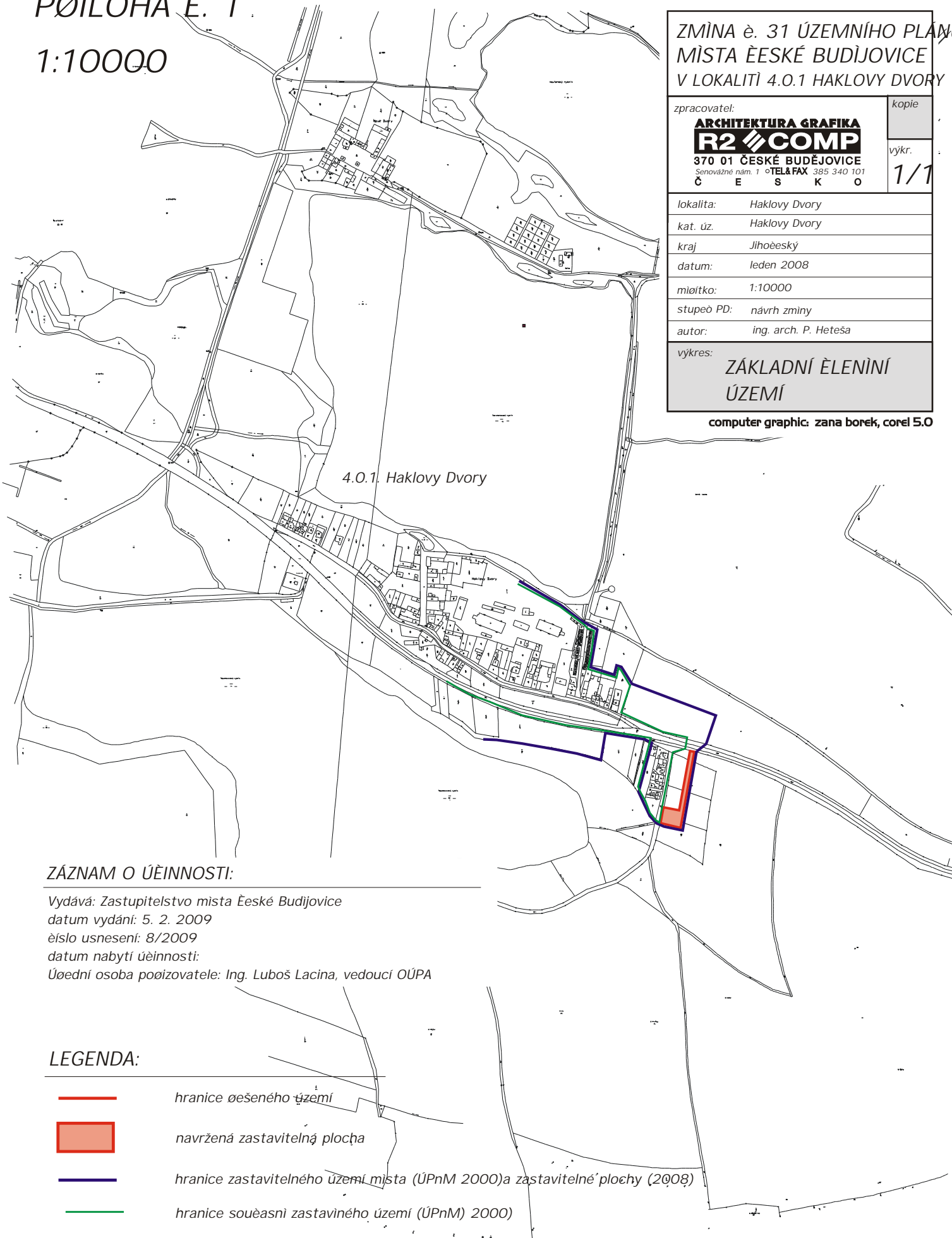


PŮLOHA È. 1

1:10000



ZMĚNA è. 31 ÚZEMNÍHO PLÁNU MĚSTA ÈESKÉ BUDĚJOVICE V LOKALITĚ 4.0.1 HAKLOVY DVORY

zpracovatel:

**ARCHITEKTURA GRAFIKA
R2 COMP**

370 01 ÈESKÉ BUDĚJOVICE
Senovážné nám. 1 TEL & FAX 385 340 101
Č E S K O

kopie

vykr.

1/1

lokality: Haklovy Dvory

kat. úz. Haklovy Dvory

kraj Jihoèeský

datum: leden 2008

míøítko: 1:10000

stupeò PD: návrh zmĚny

autor: ing. arch. P. Heteøa

výkres:

**ZÁKLADNÍ ÈLENĚNĚ
ÚZEMÍ**

computer graphic: zana borek, corel 5.0

ZÁZNAM O ÚÈINNOSTI:

Vydává: Zastupitelstvo mĚsta Èeské BudĚjovice

datum vydání: 5. 2. 2009

èíslo usnesení: 8/2009

datum nabytí úèinnosti:

Úøední osoba poøizovatele: Ing. Luboø Lacina, vedoucí OÚPA

LEGENDA:



hranice øeøeného území



navržená zastavitelná ploøa



hranice zastavitelného území mĚsta (ÚPnM 2000) a zastavitelné ploøy (2008)



hranice souèasní zastavĚného území (ÚPnM) 2000)

4.0.1.
Haklovy Dvory

popis - èíslo a název lokality