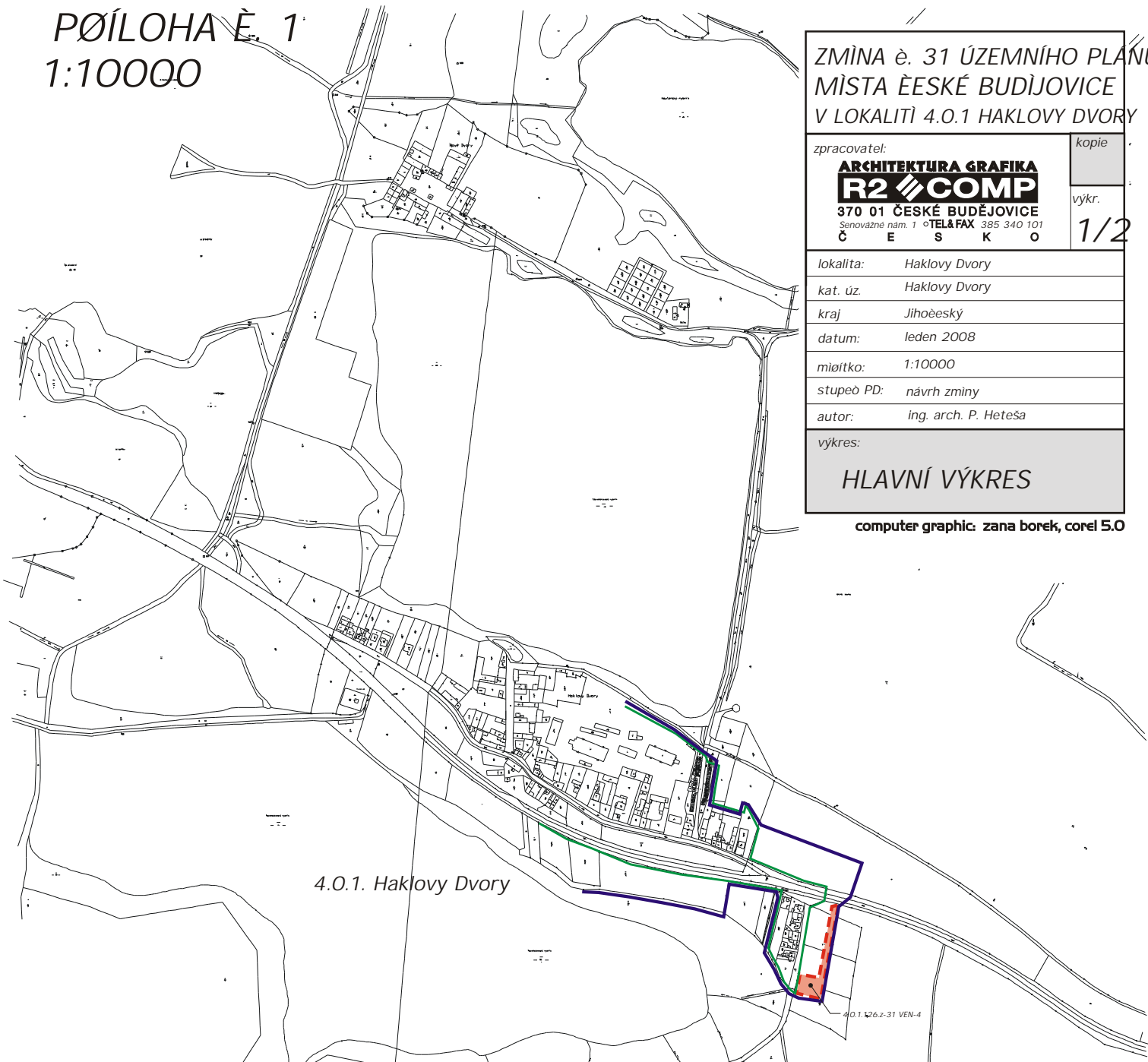


PŮLOHA È. 1 1:10000



ZMĚNA è. 31 ÚZEMNÍHO PLÁNU
MĚSTA ÈESKÉ BUDĚJOVICE
V LOKALITĚ 4.O.1 HAKLOVY DVORY

zpracovatel:

**ARCHITEKTURA GRAFIKA
R2 COMP**
370 01 ÈESKÉ BUDĚJOVICE
Senovážné nám. 1 TEL&FAX 385 340 101
È E S K O

kopie

výkr.

1/2

lokality: Hakořovy Dvory

kat. úz. Hakořovy Dvory

kraj Jihoèeský

datum: leden 2008

míøitko: 1:10000

stupeò PD: návrh zmny

autor: ing. arch. P. Heteša

výkres:

HLAVNÍ VÝKRES

computer graphic: zana borek, corel 5.0

4.O.1. Hakořovy Dvory

ZÁZNAM O ÚÈINNOSTI:

Vydává: Zastupitelstvo msta Èeské Budějovice

datum vydání: 5. 2. 2009

èíslo usnesení: 8/2009

datum nabytí èinnosti:

Úøední osoba poøizovatele: Ing. Luboř Lacina, vedoucí OÚPA

LEGENDA:



hranice øešeného území



hranice souèasní zastáviného území (ÚPnM 2000)



hranice zastavitelného území msta (ÚPnM 2000) a zastavitelné plochy (2008)

4.O.1.

Hakořovy Dvory

popis - èíslo a název lokality



Navržená zastavitelná plocha s pøevažujícím charakterem
individuálním obytným venkovským na venkovi