

**MIMO BUS  
A POVOLENÍ  
MM ČB**


**E 13**

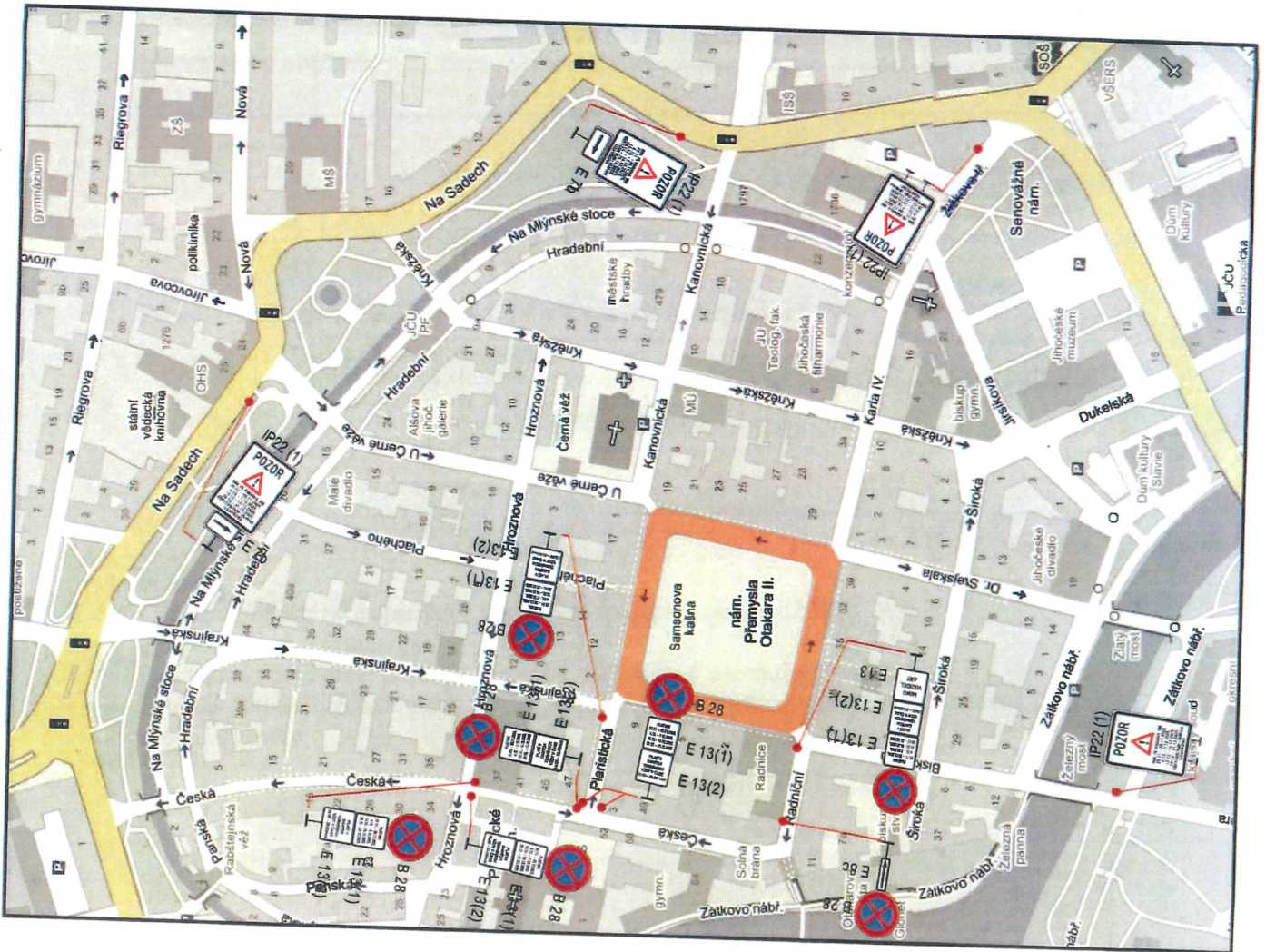
**Vyjádření DI PČR ČB:**

15-10-2025

POLICIE ČESKÉ REPUBLIKY  
KRAJSKÝ ÚŘAD  
Jihočeský územní oddělení  
ÚZEMNÍ ÚDĚLNÍ ČESKÉ BUDĚJOVICE  
DOPRAVNÍ INSPEKTORÁT  
POŠTOVNÍ PŘÍHRÁDKA 125  
371 05 ČESKÉ BUDĚJOVICE

Dopravně inženýrské opatření  
**Adventní trhy - Nám. Př. O. II.**

|   |   |                 |
|---|---|-----------------|
| Zadavatel: <b>MMCB Zuzana Nevařilová tel: 725 941 965</b> | <br><b>Signistav</b><br>DOPRAVNÍ ZNAČENÍ |                 |
| Zpracoval: Kubeš Jiří ml.                                 |   | Dne: 14.10.2025 |
| Email: technik@signistav.cz                               |   | Poznámka:       |
| Telefon: 702 100 810                                      |   |                 |



IP22 (1)



E 13(1)



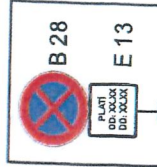
E 13



E 13(2)

15-10-2025

POČETKOVÝ ÚSTAV  
Jiřská 125  
ÚZEMNÍ INSPEKTORÁT  
DOPRAVNÍ INSPEKTORÁT  
POŠTOVNÍ PŘÍHRADKA 125  
371 05 ČESKÉ BUDEJOVICE



DZ B28 nebo IZ8a/b bude umístěno 7 dní dopředu svyznačeným dnem platnosti v dodatkové tabulce E13, dle TP.