

DZ B28 nebo I28a8 bude umístěno 7 dní dopředu s vynášeným drem hláskostí v dodávkové tabulce E13, dle TP 01 PČR.

POLICIE ČESKÉ REPUBLIKY
KRAJSKÉ ŘÁDITELSTVÍ, POLICIE
JIHOČESKÉHO KRAJE
UZEMNÍ ODBOR, JEKÉ BUDĚJOVICE
DOPRAVNÍ INŽENÝRSTVÍ
POSTOVNÍ PAULHOVSKÁ 25
371 05 Česká Budejovice

24.-04.-2026

- ZÁBOR KOMUNIKACE A CHODNÍKU
- PŘÚCHOD PRO PĚŠÍ A CYKLISTY
- PŘÚCHOD PRO PĚŠÍ

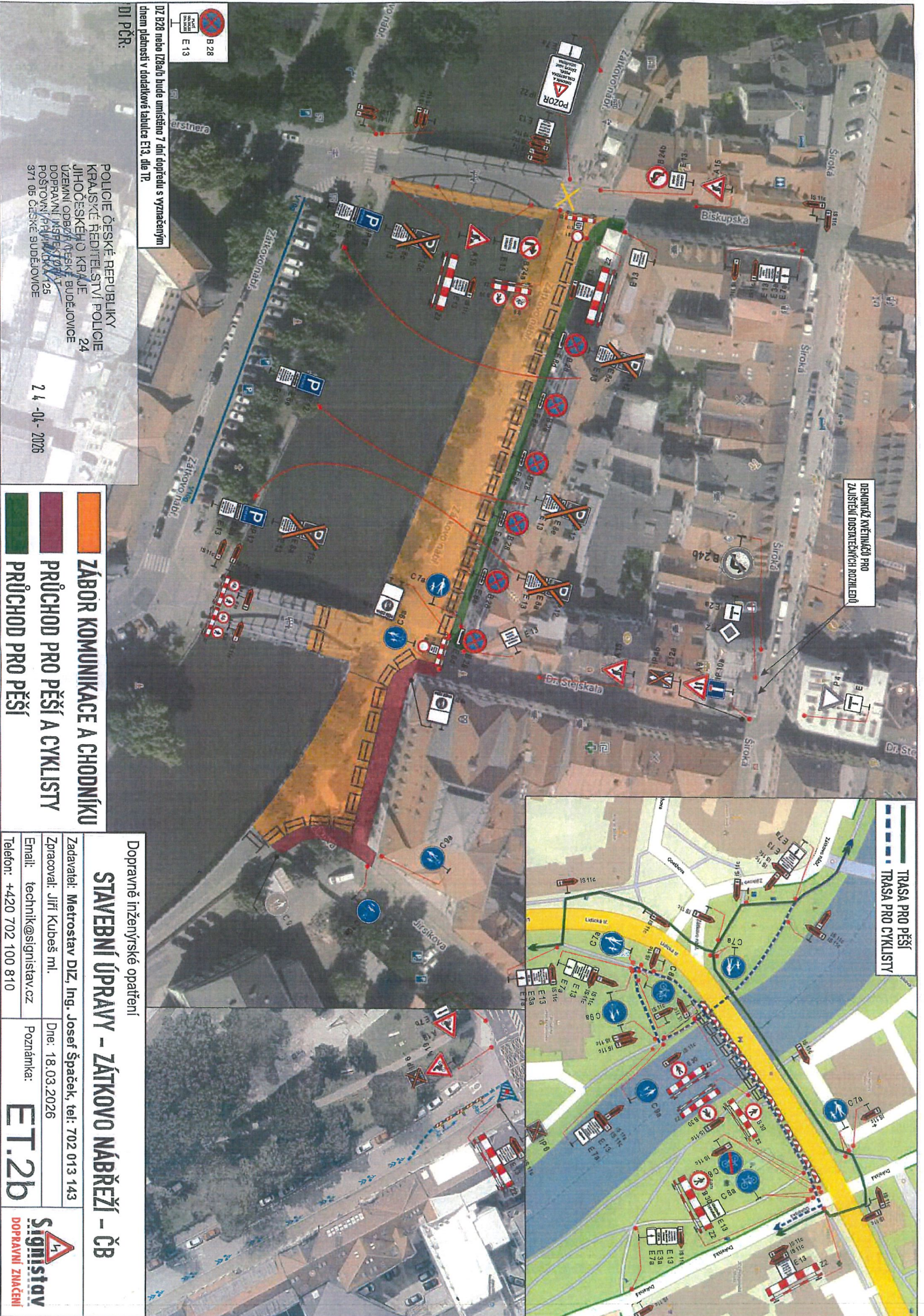
Dopravně inženýrské opatření

STAVEBNÍ ÚPRAVY - ZÁTOKOVO NÁBRŽÍ - ČB

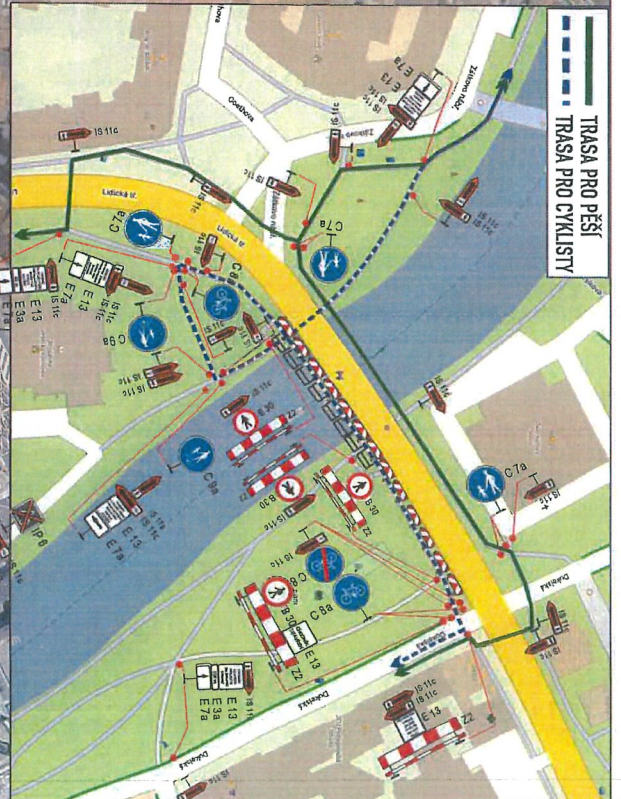
Zadavatel: Metrostav DIZ, Ing. Josef Špacák, tel: 702 013 143
Zpracoval: Jiří Kubeš ml. Dne: 18.03.2026
Email: technik@signistav.cz Pozámka: **ET.2a**

Telefon: +420 702 100 810





URČENÍ KATEGORIÍ PRO ZAJIŠTĚNÍ DOSTATEČNÝCH ROZMĚRŮ



TRASA PRO PĚŠÍ
TRASA PRO CYKLISTY

B 28
E 13
D 7 B28 nebo I28a8 bude umístěno 7 dní dopředu s vyznačeným dnem náhonů v dohledové tabulce E 13, dle TP.

D1 PČR:

POLICIE ČESKÉ REPUBLIKY
KRAJSKÉ ŘEDITELSTVÍ POLICIE
JIHOČESKÉHO KRAJE
ÚZEMNÍ ODBOR PRAHA
DOPRAVNÍ ÚSTŘEDÍ
POSTOVNÍ PRÁVNÍ KANCELARIE
371 06 ČESKÉ BUDĚJOVICE

24.01.2026

- ZABĚR KOMUNIKACE A CHODNÍKU
- PŘÚCHOD PRO PĚŠÍ A CYKLISTY
- PŘÚCHOD PRO PĚŠÍ

Dopravně inženýrské opatření

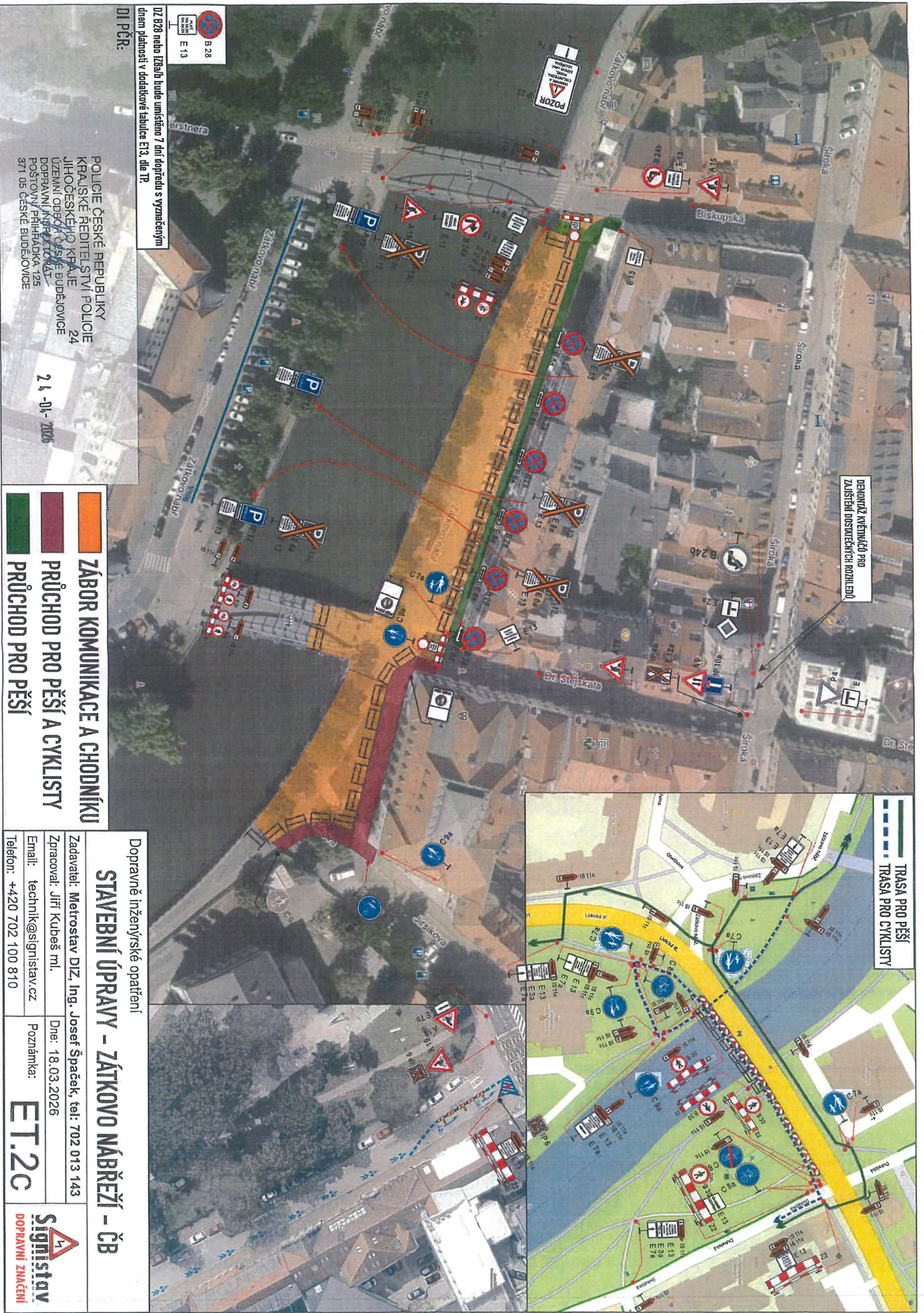
STAVEBNÍ ÚPRAVY – ZÁTČKOVŮ NÁBŘEŽÍ – ČB

Zadavatel: Metrostav DIZ, Ing. Josef Špaček, tel: 702 013 143
 Zpracoval: Jiří Kubeš ml.
 Email: technik@sigmistav.cz
 Telefon: +420 702 100 810

Dne: 18.03.2026
 Poznámka:

ET.2b





DEMONSTRACE AKTIVNOSTI PRO ZAJIŠTĚNÍ DOPRAVNÍCH ROZPOŘADÍ

TRASA PRO PĚŠÍ
TRASA PRO CYKLISTY

DZ B28 nebo UZB28 bude umístěno 7 dní dopředu s vyznačeným dnem platnosti v dodatekové tabulce ET.3, ale TR.

DI P&R:



POLICE ČESKÉ REPUBLIKY
KRAJSKÉ ŘEDITELSTVÍ POLICIE
JIHOČESKÝ KRAJ
Jihomoravský úřad
DOPRAVNÍ PRŮCHODY
POŠTOVNÍ PRÁHRADKA 125
371 05 ČESKÉ BUDĚJOVICE

21-01-2026

- ZÁBOR KOMUNIKACE A CHODNÍKŮ
- PRŮCHOD PRO PĚŠÍ A CYKLISTY
- PRŮCHOD PRO PĚŠÍ

Dopravně inženýrské opatření

STAVEBNÍ ÚPRAVY - ZÁTKOVO NÁBŘEŽÍ - ČB

Zadavatel: Metrostav DIZ, Ing. Josef Špaček, tel: 702 013 143
 Zpracoval: Jiří Kubeš ml.
 Email: technik@signistav.cz
 Dne: 18.03.2026
 Poznámka: ET.2C
 Telefon: +420 702 100 810

