

Dopravně inženýrské opatření

Oprava povrchu - ul. Lidická tř.

Zadavatel: Vontoring s.r.o., p. Vontor, tel: 608 844 339

Zpracoval: Jiří Kubeš ml.

Dne: 1.12.2024

Email: technik@signistav.cz

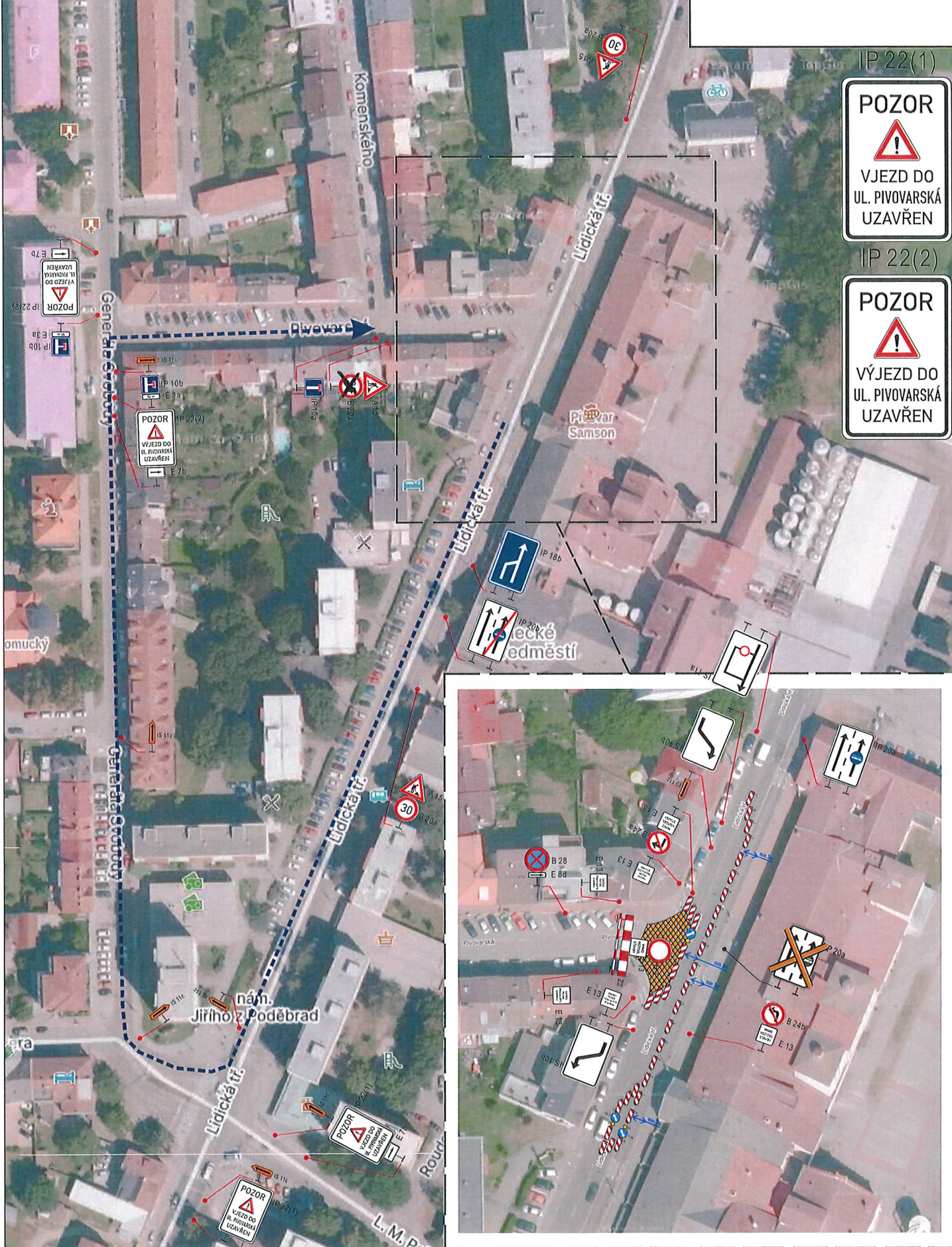
Poznámka:

Et.2

Telefon: +420 702 100 810



DI PČR ČB:



Dopravně inženýrské opatření

Oprava povrchu – ul. Lidická tř.

Zadavatel: Vontoring s.r.o., p. Vontor, tel: 608 844 339

Zpracoval: Jiří Kubeš ml.

Dne: 1.12.2024

Email: technik@signistav.cz

Poznámka:

Et.3

Telefon: +420 702 100 810



DI PČR ČB:





Dopravní podnik
města České Budějovice, a. s.

Signistav s.r.o.
Na Návsí 3
373 61 Hrdějovice

Váš dopis značky/ ze dne	Naše značka	Vyřizuje/ telefon	České Budějovice
01. 12. 2024	24POVJ0479	Ing. Balíček / 387 719 258	02. 12. 2024

Vyjádření k dopravně-inženýrskému opatření (DIO)

Určeno pro akci: **Opravy povrchu komunikace – Lidická třída**

Při splnění níže uvedených podmínek Dopravní podnik města České Budějovice, a.s. (dále jen DPMČB) souhlasí s předloženým dopravně-inženýrským opatřením (dále jen DIO):

- Po dobu realizace DIO bude ve všech etapách stavby zajištěn obousměrný **bezpečný průjezd vozidel MHD** řešeným územím po standardních trasách linek MHD včetně dostatečného šířkového profilu pro průjezd vozidel MHD (dle situace DIO).
- Přesný termín realizace DIO požadujeme sdělit **nejpozději 3 pracovní dny** před zahájením písemně nebo elektronickou poštou na adresu dio@dpmcb.cz.
- Vzhledem k práci v blízkosti trakčního trolejového vedení je nutné poučení zodpovědné osoby o podmínkách práce v blízkosti trakčního trolejového vedení před započítím těchto prací – nutno kontaktovat elektrodispečink DPMČB, tel. 387 719 222.
- Pokud by došlo k přiblížení k trolejovému vedení na vzdálenost kratší než 1 m, je nutné jeho vypnutí a zajištění a nasazení náhradní autobusové dopravy. Takové opatření je možné pouze po předchozí dohodě a na základě písemné objednávky a úhrady nákladů.
- V případě okolností, které by měly v průběhu akce vliv na provoz městské autobusové dopravy, je nutné kontaktovat a informovat neprodleně centrální dispečink dopravy DPMČB (non-stop provoz, tel. 387 719 255).

Strana 1 z 2

Dopravní podnik města
České Budějovice, a.s.
Novohradská 738/40,
370 33 České Budějovice

Telefon: 844 844 807
Facebook: dpmcbas
www.dpmcb.cz

Zápis v OR - spis. zn.: B 868
vedená u Krajského soudu
v Českých Budějovicích

IČ: 25166115
DIČ: CZ25166115
č.ú.: 6503-231/0100
Dat. schránka: inndrmj