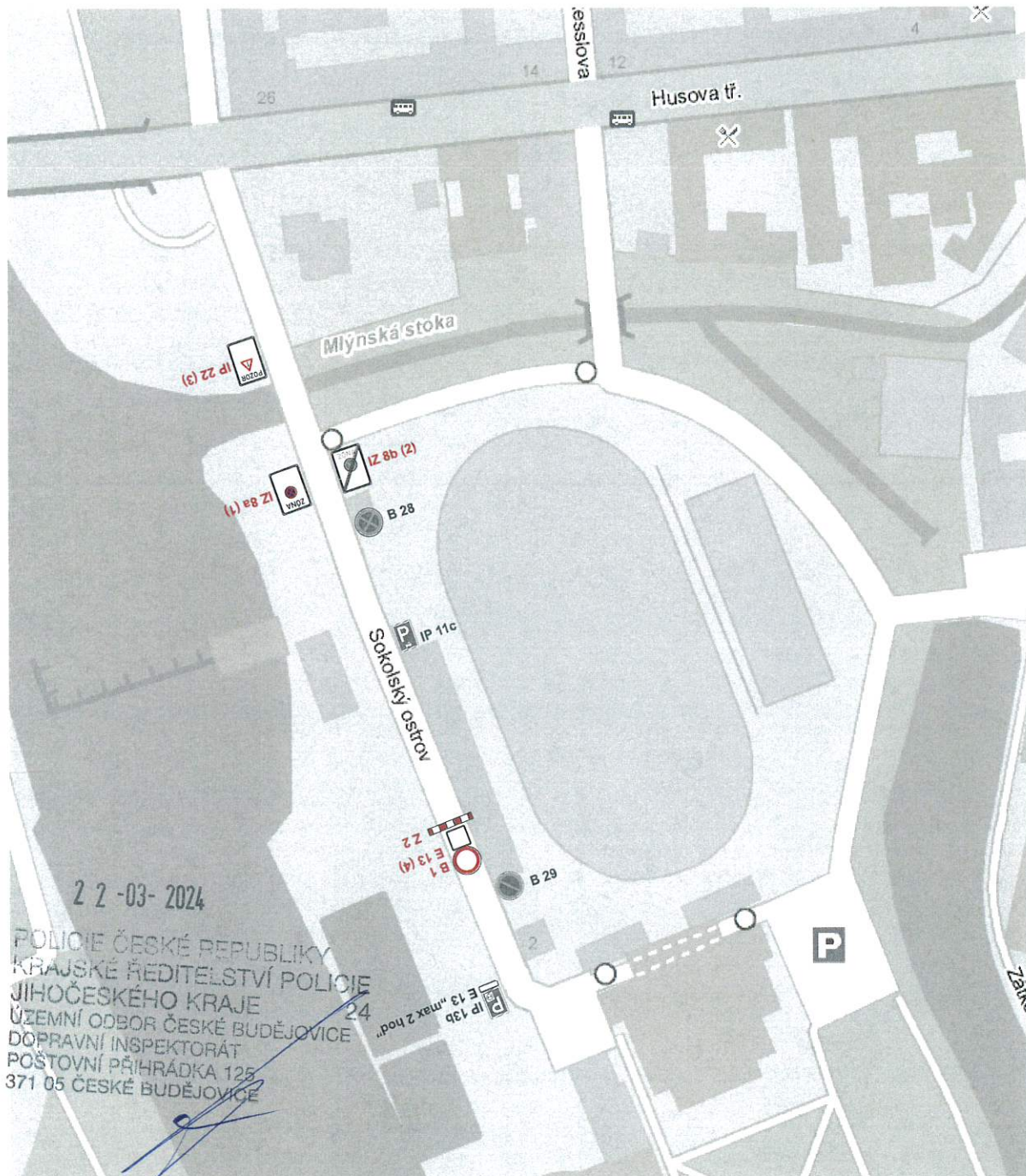


DIO - SOKOLSKÝ OSTROV - BUDĚJOVICKÝ MAJÁLES 2024



Pozn.:

DZ IZ 8a, IZ 8b a IP 22 bude osazeno z důvodu včasné informovanosti od 16. 5. 2024

IZ 8a (1)



IZ 8b (2)



IP 22 (3)



E 13 (4)

LEGENDA:

IP 11c stávající dopravní značení

B 1 navržené přechodné dopravní značení

Zhotovitel PD DIO:

dopravní značení
Jan Nevšímal - JANEV
Chýnovská 852
391 11 Planá nad Lužnicí

Provozovna Planá 85,
370 01 České Budějovice
tel: 777 227 534 www.janev.cz

Dopravně inženýrské opatření:

Budějovický Majáles 2024

Zadavatel: Budějovický Majáles 2024

Zhotovitel: Klára Pešlová tel. 702 085 463

Vypracoval: Karel Pekař

Dne: 21.4.2024

Verze: 1

Email: pekar@janev.cz

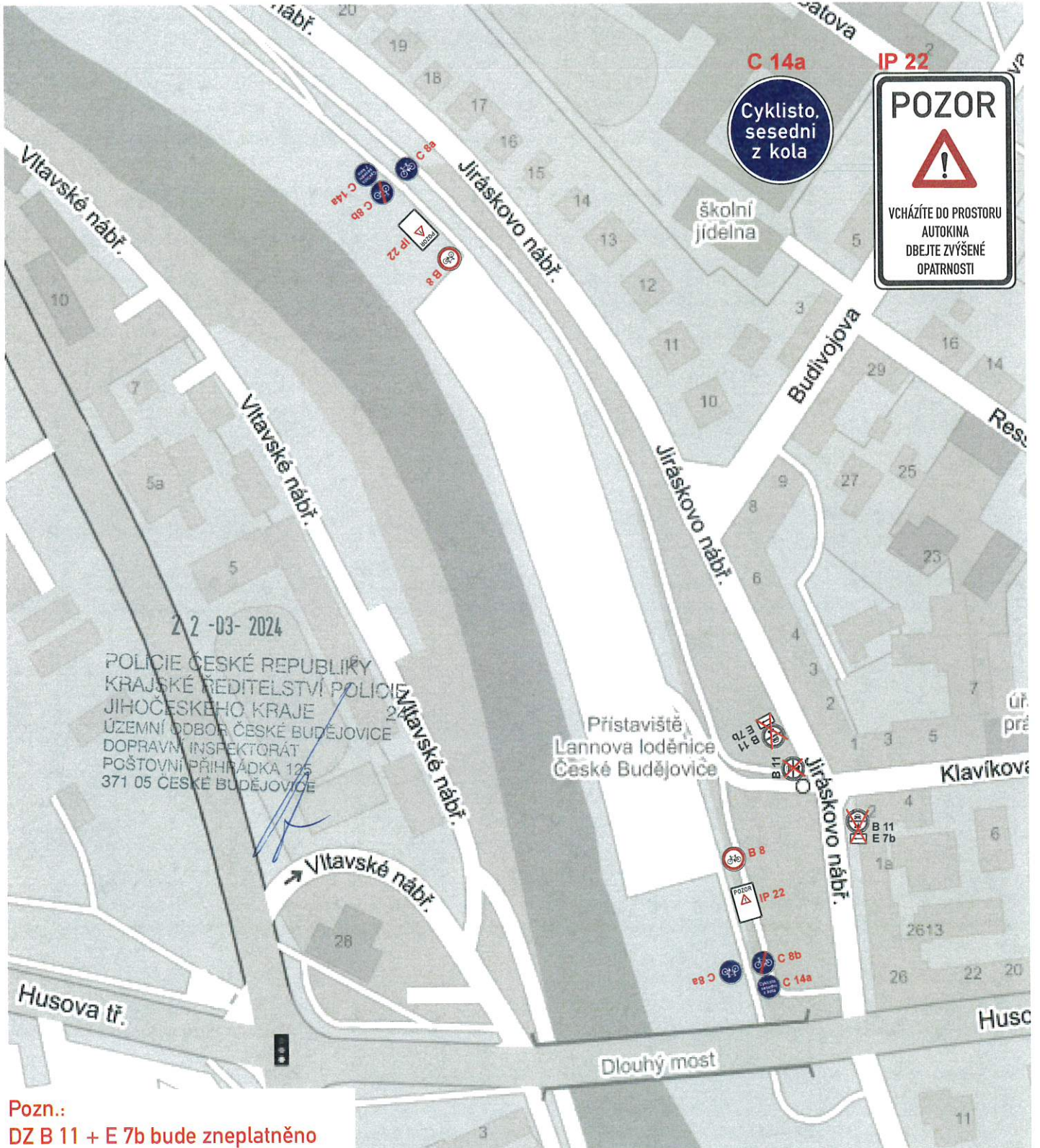
Formát: A4

Počet listů: 1

Telefon: +420 777 227 534



Poznámka:

DIO - JIRÁSKOVO NÁBŘ. - BUDĚJOVICKÝ MAJÁLES 2024



Pozn.:
DZ B 11 + E 7b bude zneplatněno
21.5. (14:00) - 22.5. 2024 (2:00).

LEGENDA:

-  B 11
E 13 dočasně rušené stávající dopravní značení
-  IP 22 navržené přechodné dopravní značení

Zhotovitel PD DIO :

 dopravní značení
 Jan Nevšimal - JANEV
 Chýnovská 852
 391 11 Planá nad Lužnicí

Provozovna Planá 85,
 370 01 České Budějovice
 tel: 777 227 534 www.janev.cz

Dopravně inženýrské opatření:

Budějovický Majáles 2024

Zadavatel: Budějovický Majáles 2024

Zhotovitel: Klára Pešlová

tel. 702 085 463

Vypracoval: Martin Vacek

Dne: 21.3.2024

Verze: 1

Email: pekar@janev.cz

Formát: A4

Počet listů: 1

Telefon: +420 777 227 534

Poznámka: