

LEGENDA:

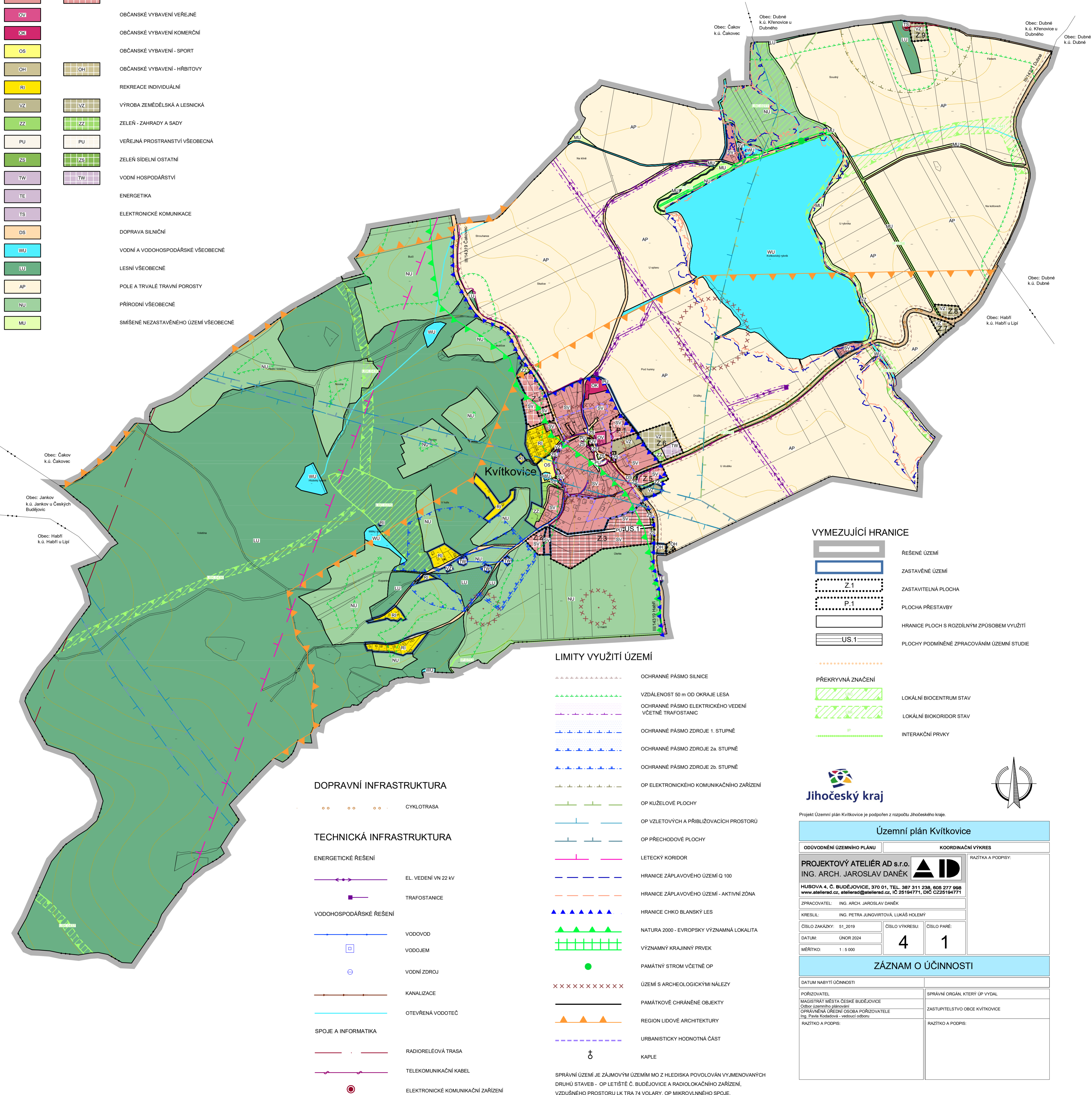
PLOCHY S ROZDÍLNÝM ZPŮSOBEM VYUŽITÍ

STABILIZOVANÉ PLOCHY	PLOCHY ZMĚN	
SV	SV	SMÍŠENÉ OBYTNÉ VENKOVSKÉ
OV		OBČANSKÉ VYBAVENÍ VEŘEJNÉ
OK		OBČANSKÉ VYBAVENÍ KOMERČNÍ
OS		OBČANSKÉ VYBAVENÍ - SPORT
OH	OH	OBČANSKÉ VYBAVENÍ - HRBITOVY
RI		REKREACE INDIVIDUÁLNÍ
VZ	VZ	VÝROBA ZEMĚDĚLSKÁ A LESNICKÁ
ZZ	ZZ	ZELEŇ - ZAHRADY A SADY
PU	PU	VEŘEJNÁ PROSTRANSTVÍ VŠEOBECNÁ
FZS	FZS	ZELEŇ SÍDELNÍ OSTATNÍ
TW	TW	VODNÍ HOSPODÁŘSTVÍ
TE		ENERGETIKA
TS		ELEKTRONICKÉ KOMUNIKACE
DS		DOPRAVA SILNIČNÍ
WU		VODNÍ A VODOHOSPODÁŘSKÉ VŠEOBECNÉ
LU		LESNÍ VŠEOBECNÉ
AP		POLE A TRVALÉ TRAVNÍ POROSTY
NU		PŘÍRODNÍ VŠEOBECNÉ
MU		SMÍŠENÉ NEZASTAVĚNÉHO ÚZEMÍ VŠEOBECNÉ



Územní plán Kvítkovice

KOORDINAČNÍ VÝKRES



VYMEZUJÍCÍ HRANICE

	ŘEŠENÉ ÚZEMÍ
	ZASTAVĚNÉ ÚZEMÍ
	ZASTAVITELNÁ PLOCHA
	PLOCHA PŘESTAVBY
	HRANICE PLOCH S ROZDÍLNÝM ZPŮSOBEM VYUŽITÍ
	PLOCHY PODMÍNĚNÉ ZPRACOVÁNÍM ÚZEMNÍ STUDIE

PŘEKRYVNÁ ZNAČENÍ

	LOKÁLNÍ BIOCENTRUM STAV
	LOKÁLNÍ BIODORIDOR STAV
	INTERAKČNÍ PRVKY

LIMITY VYUŽITÍ ÚZEMÍ

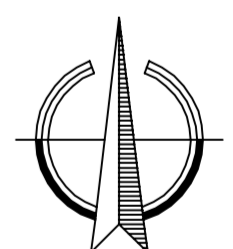
	OCHRANNÉ PÁSMO SILNICE
	VZDÁLENOST 50 m OD OKRAJE LEŠA
	OCHRANNÉ PÁSMO ELEKTRICKÉHO VEDENÍ VČETNĚ TRAFOSTANIC
	OCHRANNÉ PÁSMO ZDROJE 1. STUPNĚ
	OCHRANNÉ PÁSMO ZDROJE 2a. STUPNĚ
	OCHRANNÉ PÁSMO ZDROJE 2b. STUPNĚ
	OP ELEKTRONICKÉHO KOMUNIKAČNÍHO ZAŘÍZENÍ
	OP KUŽELOVÉ PLOCHY
	OP VZLETÝCH A PŘIBLIŽOVACÍCH PROSTORŮ
	OP PŘECHODOVÉ PLOCHY
	LETECKÝ KORIDOR
	HRANICE ZÁPLAVOVÉHO ÚZEMÍ Q 100
	HRANICE ZÁPLAVOVÉHO ÚZEMÍ - AKTIVNÍ ZÓNA
	HRANICE CHKO BLANSKÝ LES
	NATURA 2000 - EVROPSKÝ VÝZNAMNÁ LOKALITA
	VÝZNAMNÝ KRAJINNÝ PRVEK
	PAMÁTNÝ STROM VČETNĚ OP
	ÚZEMÍ S ARCHEOLOGICKÝMI NÁLEZY
	PAMÁTKOVÉ CHRÁNĚNÉ OBJEKTY
	REGION LIDOVÉ ARCHITEKTURE
	URBANISTICKY HODNOTNÁ ČÁST
	KAPLE

DOPRAVNÍ INFRASTRUKTURA

	CYKLOTRASA
--	------------

TECHNICKÁ INFRASTRUKTURA

	ENERGETICKÉ ŘEŠENÍ
	EL. VEDENÍ VN 22 KV
	TRAFOSTANICE
	VODOHOSPODÁŘSKÉ ŘEŠENÍ
	VODOVOD
	VODOJEM
	VODNÍ ZDROJ
	KANALIZACE
	OTEVŘENÁ VODOTEČ
	SPOJE A INFORMATIKA
	RADIORELEOVÁ TRASA
	TELEKOMUNIKAČNÍ KABEL
	ELEKTRONICKÉ KOMUNIKAČNÍ ZAŘÍZENÍ



Projekt Územní plán Kvítkovice je podpořen z rozpočtu Jihočeského kraje.

Územní plán Kvítkovice	
ODŮVODNĚNÍ ÚZEMNÍHO PLÁNU	KOORDINAČNÍ VÝKRES
PROJEKTOVÝ ATELIÉR AD s.r.o. ING. ARCH. JAROSLAV DANĚK HUSOVA 4, Č. BUDĚJOVICE, 370 01, TEL. 387 311 238, 805 277 898 www.atelierad.cz, atelierad@atelierad.cz, IČ 26194771, DIČ CZ26194771	RAZÍTKA A PODPISY:
ZPRACOVATEL: ING. ARCH. JAROSLAV DANĚK	KRESLIL: ING. PETRA JUNGVIŘTOVÁ, LUKÁŠ HOLEMÝ
ČÍSLO ZAKÁZKY: 51_2019	ČÍSLO VÝKRESU: 4 1
DATUM: ÚNOR 2024	ČÍSLO PÁRE: 1
MĚŘÍTKO: 1 : 5 000	
ZÁZNAM O ÚČINNOSTI	
DATUM NABYTÍ ÚČINNOSTI	
PORÍZOVATEL: MAGISTRÁT MĚSTA ČESKÉ BUDĚJOVICE Odbor územního plánování	SPRÁVNÍ ORGÁN, KTERÝ ÚP VYDAL: ZASTUPITELSTVO OBCE KVÍTKOVICE
OPRÁVNĚNÁ ÚŘEDNÍ OSOBA PORÍZOVATELE: Ing. Pavla Kodadová - vedoucí odboru	ZASTUPITELSTVO OBCE KVÍTKOVICE
RAZÍTKO A PODPIS:	RAZÍTKO A PODPIS:

SPRÁVNÍ ÚZEMÍ JE ZÁJMOMÝM ÚZEMÍM MO Z HLEDISKA POVOLOVÁNÝ VYJEMOVANÝCH DRUHŮ STAVEB - OP LETIŠTĚ Č. BUDĚJOVICE A RADIOLOKAČNÍHO ZAŘÍZENÍ, VZDUŠNÉHO PROSTORU LK TRA 74 VOLARY, OP MIKROVLNĚNÉHO SPOJE.