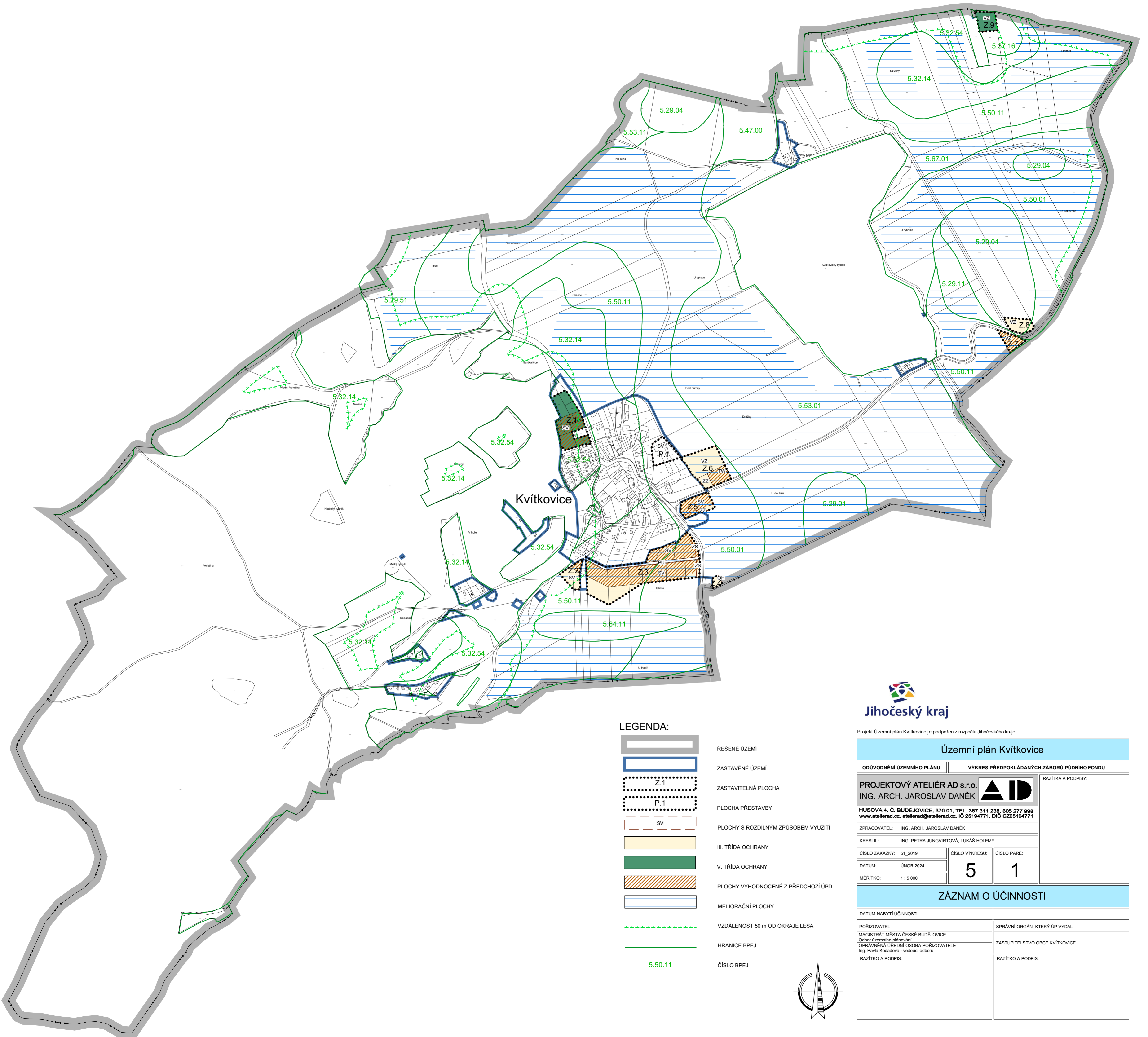




Územní plán Kvítkovice

VÝKRES VEŘEJNĚ PROSPĚŠNÝCH STAVEB, OPATŘENÍ A ASANACÍ



LEGENDA:

- ŘEŠENÉ ÚZEMÍ
- ZASTAVĚNÉ ÚZEMÍ
- ZASTAVITELNÁ PLOCHA
- PLOCHA PŘESTAVBY
- PLOCHY S ROZDÍLNÝM ZPŮSOBEM VYUŽITÍ III. TŘÍDA OCHRANY
- PLOCHY S ROZDÍLNÝM ZPŮSOBEM VYUŽITÍ V. TŘÍDA OCHRANY
- PLOCHY VYHODNOCENÉ Z PŘEDCHOZÍ ÚPD
- MELIORAČNÍ PLOCHY
- VZDÁLENOST 50 m OD OKRAJE LESA
- HRANICE BPEJ
- ČÍSLO BPEJ



Jihočeský kraj

Projekt Územní plán Kvítkovice je podpořen z rozpočtu Jihočeského kraje.

Územní plán Kvítkovice		
ODŮVODNĚNÍ ÚZEMNÍHO PLÁNU	VÝKRES PŘEDPOKLÁDANÝCH ZÁBORŮ PŮDNIHO FONDU	
PROJEKTOVÝ ATELIÉR AD s.r.o. ING. ARCH. JAROSLAV DANĚK HUSOVA 4, C. BUDĚJOVICE, 370 01, TEL. 387 311 238, 605 277 998 www.atelierad.cz, atelierad@atelierad.cz, IČ 26194771, DIČ CZ25194771		
ZPRACOVATEL: ING. ARCH. JAROSLAV DANĚK	RAZÍTKA A PODPISY:	
KRESLIL: ING. PETRA JUNGVIRTOVÁ, LUKÁŠ HOLEMÝ		
ČÍSLO ZAKÁZKY: 51_2019	ČÍSLO VÝKRESU: 5	ČÍSLO PARÉ: 1
DATUM: ÚNOR 2024		
MĚŘÍTKO: 1 : 5 000		
ZÁZNAM O ÚČINNOSTI		
DATUM NABYTÍ ÚČINNOSTI:		
POŘIZOVATEL: MAGISTRÁT MĚSTA ČESKÉ BUDĚJOVICE Odbor územního plánování OPRÁVNĚNÁ ÚŘEDNÍ OSOBA POŘIZOVATELE Ing. Pavla Kodadová - vedoucí odboru	SPRÁVNÍ ORGÁN, KTERÝ UP VYDAL: ZASTUPITELSTVO OBCE KVÍTKOVICE	
RAZÍTKO A PODPIS:	RAZÍTKO A PODPIS:	

