



GENEREL CYKLISTICKÉ DOPRAVY MĚSTA ČESKÉ BUDĚJOVICE

CYKLOGENEREL Č. BUDĚJOVIC

MOTIVACE
ANALÝZA
NÁVRH
ZÁSADY
OPATŘENÍ
METODIKA
ETAPIZACE
OSTATNÍ



2014

OBJEDNATEL

STATUTÁRNÍ MĚSTO ČESKÉ BUDĚJOVICE
NÁMĚSTÍ PŘEMYSLA OTAKARA II. Č.1, 2
370 92 ČESKÉ BUDĚJOVICE

ZPRACOVATEL

Ing. ADOLF JEBAVÝ
ADOS, ALTERNATIVNÍ DOPRAVNÍ STUDIO, GORKÉHO 59/9, 602 00 BRNO

Ing. LUKÁŠ ČERNÝ
Mgr. ONDŘEJ HREJSEMNOU
Ing. NELA KOLKOVÁ

ODBORNÁ SPOLUPRÁCE

Ing. arch. TOMÁŠ CACH

DOPRAVNÍ MODEL

HASKONINGDHV CZECH REPUBLIC, SPOL. S R.O.
Ing. DAN BÁRTA

FOTOGRAFIE

Mgr. LUKÁŠ BAJT
Ing. arch. TOMÁŠ CACH
Ing. LUKÁŠ ČERNÝ
Ing. ADOLF JEBAVÝ
Ing. NELA KOLKOVÁ
Ing. JAKUB KUTÍLEK

GENEREL CYKLISTICKÉ DOPRAVY MĚSTA ČESKÉ BUDĚJOVICE

CYKLOGENEREL Č. BUDĚJOVIC

MOTIVACE

ANALÝZA

NÁVRH

ZÁSADY

OPATŘENÍ

METODIKA

ETAPIZACE

OSTATNÍ



2014

ROZVOJ SÍTĚ CHRÁNĚNÝCH CEST A DOPRAVNĚ - ORGANIZAČNÍ OPATŘENÍ	144
ETAPIZACE	144
AKČNÍ PLÁN ROZVOJE SÍTĚ CYKLOTRAS PRO OBDOBÍ 2014-2020	145
STAVEBNÍ OPATŘENÍ INVESTIČNÍHO CHARAKTERU	145
STAVEBNÍ OPATŘENÍ NEINVESTIČNÍHO CHARAKTERU	145
ORGANIZAČNÍ OPATŘENÍ	145
OSTATNÍ OPATŘENÍ	145
UMÍSTĚNÍ STOJANŮ PRO KOLA	146
PROBLÉMOVÁ MÍSTA	147
TABULKA – SSZ – DOPLNĚNÍ PROSTORU PRO CYKLISTY „V19“	148
TABULKA – DOPLNĚNÍ / ÚPRAVA SVISLÉHO DOPRAVNÍHO ZNAČENÍ	148
TABULKA – ZÁVADA / DROBNÁ STAVEBNÍ ÚPRAVA	148

GENEREL CYKLISTICKÉ DOPRAVY MĚSTA ČESKÉ BUDĚJOVICE

CYKLOGENEREL Č. BUDĚJOVIC

MOTIVACE

ANALÝZA

NÁVRH

ZÁSADY

OPATŘENÍ

METODIKA

ETAPIZACE

OSTATNÍ



2014

ROZVOJ SÍTĚ CHRÁNĚNÝCH CEST A DOPRAVNĚ- ORGANIZAČNÍ OPATŘENÍ

Akční plán představuje souhrn vybraných stavebních a organizačních opatření na podporu cyklistické dopravy pro období 2014-2020. Vlastní plán, který je rozdělen do samostatných bloků podle charakteru opatření, doprovází soubor souvisejících činností v oblasti koordinace, spolupráce a v neposlední řadě i cílené propagace.

V etapizaci je třeba klást velký důraz na taková dopravně-organizační opatření, která umožní vhodné přerozdělení uličního prostoru bez změny jeho stavebního uspořádání (na mapě jsou vyznačeny červenou a modrou linií). Typicky se jedná o zřizování vyhrazených pruhů, pokud je možné toto realizovat v rámci stávající šířky vozovky. Na některých úsecích tato opatření zcela naplňují požadavky kritérií stanovených tímto generelem.

Další významnou etapu, probíhající paralelně s realizací dopravně-organizačních opatření, je budování chráněných, tj. bezmotorových cest (na mapě jsou vyznačeny zelenou linií).

ETAPIZACE

- DOPLĚNÍ / ÚPRAVA SVISLÉHO DOPRAVNÍHO ZNAČENÍ
- ŠSZ PROSTOR PRO CYKLISTY "V19"
- ZÁVADA - DROBNÁ STAVEBNÍ ÚPRAVA
- ETAPA STAVEBNÍ OPATŘENÍ KOLEM PLÁNOVANÉ SILNICE
- 1. ETAPA ZÓNA 30
- - - 2. ETAPA ZÓNA 30
- 1. ETAPA CYKLOOBOUSMĚRKA (ZÓNA 30)
- 1. ETAPA ZÓNA CENTRUM
- 1. ETAPA DOPRAVNĚ ORGANIZAČNÍ
- - - 2. ETAPA DOPRAVNĚ ORGANIZAČNÍ
- 1. ETAPA STAVEBNÍ OPATŘENÍ
- - - 2. ETAPA STAVEBNÍ OPATŘENÍ
- CYKLISTICKÉ OPATŘENÍ - STÁVAJÍCÍ
- MÍSTNÍ CYKLOTURISTICKÁ TRASA - STÁVAJÍCÍ
- - - hranice řešeného území

0 300 600 900 1200 1500 m

AKČNÍ PLÁN ROZVOJE SÍTĚ CYKLOTRAS PRO OBDOBÍ 2014-2020

STAVEBNÍ OPATŘENÍ INVESTIČNÍHO CHARAKTERU

Investice do dopravní infrastruktury

Realizace vybraných úseků silnic, resp. místních komunikací, které přispějí ke stavebně jednoduššímu řešení problematických úseků a křižovatek na existující komunikační síti

- Dokončení ulice Zanádražní
- Realizace komunikačního propojení Strakoncká - Milady Horákové (včetně opatření v hlavním dopravním prostoru)
- Realizace komunikačního propojení Milady Horákové – Litvínovická (včetně opatření v hlavním dopravním prostoru)
- Realizace křižovatky Husova tř.-Na Dlouhé louce (včetně cyklistických opatření)

Investice do cyklistické infrastruktury

Realizace vybraných úseků cyklostezek podél vodních toků, resp. nově budovaných úseků silnic a místních komunikací.

- Cyklostezky podél ulice Zanádražní
- Pravobřežní cyklostezka podél Malše v úseku Na Nábřeží-Malý jez (pokud nedojde k časové koordinaci s Povodím, řešit provizorní úpravou)
- Pravobřežní cyklostezka podél Malše v úseku Javorová-U Červeného dvora)
- Cyklostezka U Červeného dvora-Říční
- Levobřežní cyklostezka podél Malše Nové Roudné-Plavská (lávka přes Malši)
- Lávka Meteor (koordinace s připravovanými pozemkovými úpravami na katastru Plané)
- Levobřežní cyklostezka podél Vltavy Lávka Meteor - Štecherův mlýn - Litvínovice
- Cyklostezka Šindlovy Dvory-Stromovka
- Cyklostezka Kněžské dvory
- Cyklostezka Včelná

STAVEBNÍ OPATŘENÍ NEINVESTIČNÍHO CHARAKTERU

Drobné stavební úpravy

Drobné stavební úpravy dopravních závad zjištěných v rámci terénních průzkumů na existujících úsecích cyklotras, resp. krátkých úseků cyklostezek propojující v rámci sítě souvislé úseky cyklotras, resp. komunikací s realizovanými cyklistickými opatřeními.

- Bodové závady
- Propojky
- Povrchy v centru města

ORGANIZAČNÍ OPATŘENÍ

Liniová opatření

Opatření liniového charakteru na vybraných komunikačních tazích ve smyslu preference veřejné hromadné dopravy a cyklistů v souladu s přijatou koncepcí IPOD. Při aplikaci opatření využít telematiky a ovlivňování organizace dopravy v čase a prostoru. Součástí liniových opatření je řešení samostatných cykloobousměrek (mimo zóny 30)

- Husova - Na Sadech
- Lidická - Na Sadech
- Pražská
- Novohradská
- Rudolfovska
- O. Nedbala
- Průmyslová
- Dobrovodská
- B. Němcové
- jednosměrky

Plošná opatření

Opatření zaměřená na zklidnění dopravy a omezení zbytných průjezdů územím společně se zajištěním obousměrného provozu cyklistů - Zóny 30

- Centrum města
- Pražské sídliště (Pražská - Nádražní)

Bodová opatření

Opatření zaměřená na preferenci cyklistů v prostoru vybraných křižovatek (V19) budou navazovat na upravené signální plány, resp. nezbytné úpravy VDZ v prostoru dotčených křižovatek.

OSTATNÍ OPATŘENÍ

Parkování kol

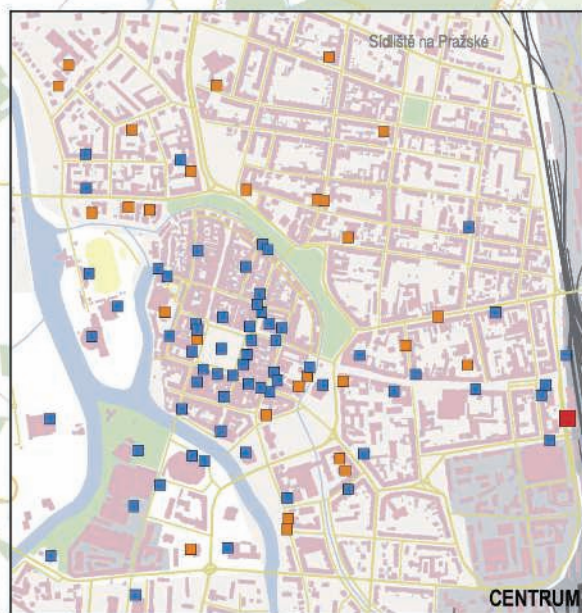
Vybrané lokality (přestupní terminály IDS, veřejné instituce, školy) budou vybaveny stanovišti pro parkování kol s odpovídajícím množstvím stojanů.

Bezpečné cesty do škol

V rámci programu Bezpečné cesty do škol bude v době nástupu do školy regulováno zásobování v nejbližším okolí škol.

UMÍSTĚNÍ STOJANŮ PRO KOLA

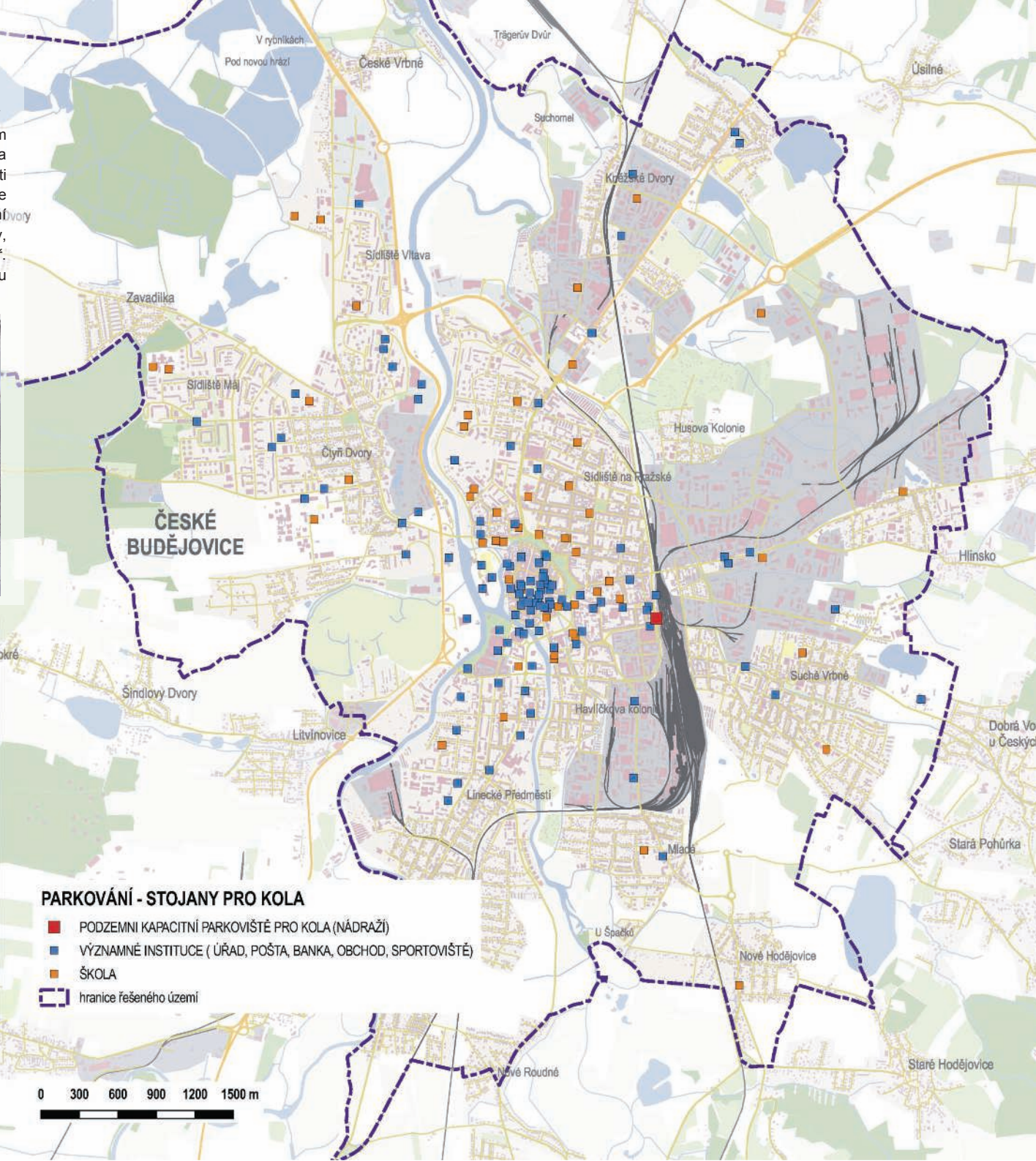
Budování cyklistické infrastruktury souvisí i s dalšími příslušenstvím, bez něhož se cyklisté na úrovni města neobejdou. Je velmi důležité cyklistům nabídnout možnosti bezpečného odstavení kol, a to zejména v místech, kde očekáváme největší poptávku. Jedná se zejména o dopravní terminály, místa cílů cest obecně (služby, úřady, školy, sportovní zařízení aj.), ale rovněž o další zdrojové lokality (např. v bytové zóně, kde je třeba počítat s tím, že mnozí nemohou odstavit své kolo přímo v bytě či domě).



PARKOVÁNÍ - STOJANY PRO KOLA

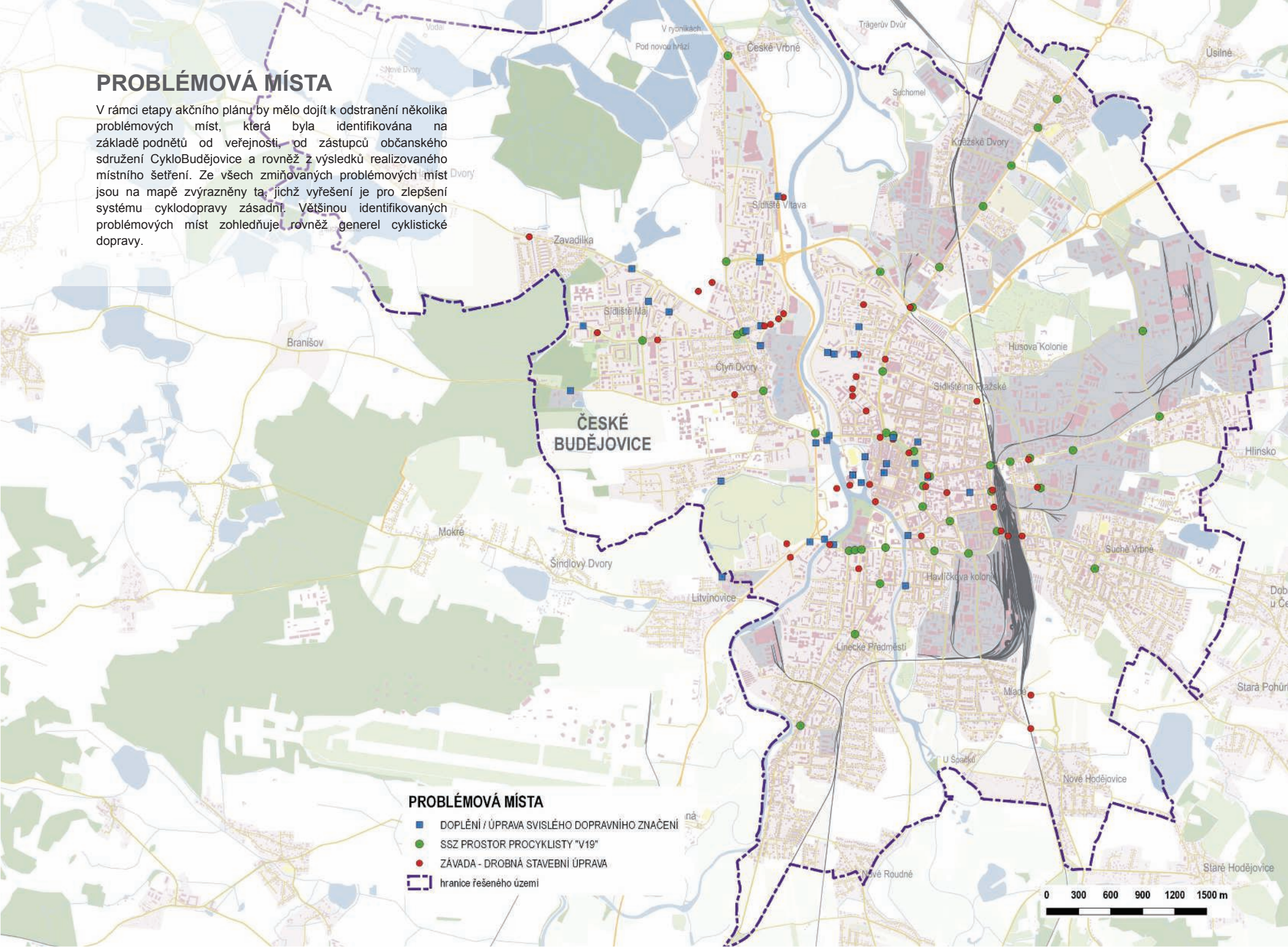
- PODZEMNÍ KAPACITNÍ PARKOVIŠTĚ PRO KOLA (NÁDRAŽÍ)
- VÝZNAMNÉ INSTITUCE (ÚŘAD, POŠTA, BANKA, OBCHOD, SPORTOVIŠTĚ)
- ŠKOLA
- hranice řešeného území

0 300 600 900 1200 1500 m



PROBLÉMOVÁ MÍSTA

V rámci etapy akčního plánu by mělo dojít k odstranění několika problémových míst, která byla identifikována na základě podnětů od veřejnosti, od zástupců občanského sdružení CykloBudějovice a rovněž z výsledků realizovaného místního šetření. Ze všech zmiňovaných problémových míst jsou na mapě zvýrazněny ta, jejichž vyřešení je pro zlepšení systému cyklopravy zásadní. Většinou identifikovaných problémových míst zohledňuje rovněž generel cyklistické dopravy.



PROBLÉMOVÁ MÍSTA

- DOPĚLNÍ / ÚPRAVA SVISLÉHO DOPRAVNÍHO ZNAČENÍ
- SSZ PROSTOR PROCYKLISTY "V19"
- ZÁVADA - DROBNÁ STAVEBNÍ ÚPRAVA
- ▭ hranice řešeného území



SSZ - DOPLNĚNÍ PROSTORU PRO CYKLISTY "V19"		DOPLNĚNÍ / ÚPRAVA SVISLÉHO DOPRAVNÍHO ZNAČENÍ				ZÁVADA / DROBNÁ STAVEBNÍ ÚPRAVA		
číslo	lokality	číslo	lokality	problém	požadavek	číslo	lokality	požadavek
1	Senovážné nám. x Žižkova třída	1	Litvínovická (lávka)	doplnit SDZ	C 9	1	Na Sadech x Rudolfovska tř.	nájezd na stezku
2	Na Sadech x Lannova třída	2	Zádkovo nábř.	doplnit SDZ	C 9	2	U Černé věže x Na Sadech	přejezd pro cyklisty
3	Na Sadech x Rudolfovska třída	3	Dukelská x Alešova	doplnit SDZ	C 9	3	Krajinská x Na Sadech	přejezd pro cyklisty
4	Na Sadech x Jírovцова	4	Zádkovo nábř. x Jirsikova	odstranit SDZ	C 9b, C 10b	4	Česká x Husova tř.	přejezd pro cyklisty
5	Na Sadech x třída 28. října	5	Riegrova x Jírovцова	doplnit SDZ	E 12	5	Biskupská x Zádkovo nábř.	výšková úprava nájezdu
6	Husova třída x Pražská třída	6	Na Mlýnské stoce x Kněžská	doplnit SDZ	C 9	6	V Zátíší x F. A. Gerstnera	propojení ulic
7	Pražská třída x Pekárenská	7	Na Sadech x Krajinská	doplnit VDZ	V 8	7	Budivojova	bezpečné propojení stezek
8	Pražská třída x Strakonická			odstranit SDZ	C 9b	8	Budivojova	nájezd na stezku
9	Pražská třída x K. Světlé	8	Krajinská x Hroznova	odstranit VDZ,	V 1a, E 12 → E 13	9	Budivojova	nájezd na stezku
10	Pražská třída x H. Kvapilové			vyměnit SDZ	E 12 → E 13	10	Čečova x Neplachova	úprava křižovatky (přejezd)
11	Pražská třída x Okružní	9	Krajinská x Piaristická	odstranit VDZ	V 1a	11	Puklicova	převedení stezky z PP do HDP
12	Pražská třída x U Čertíka			vyměnit SDZ	E 12 → E 14	12	Puklicova x Pražská tř.	přejezd pro cyklisty
13	Pražská třída x Jubilejní	10	Sokolský ostrov (bazén)	doplnit SDZ	C 9	13	Pražská x Strakonická	přejezd pro cyklisty
14	Strakonická x Plzeňská	11	Puklicova x Neplachova	doplnit SDZ	C 9, C 10	14	J. Boreckého x U Výstaviště	prodloužení stezky
15	Husova třída x České Vrbné			doplnit VDZ	V 8	15	J. Boreckého x U Výstaviště	prodloužení stezky, přejezd
16	Husova třída x Strakonická	12	Neplachova x U Trojice	doplnit SDZ	IP 7	16	U Staré Trati	nájezd na stezku
17	M. Horákové x Ant. Barcala			odstranit SDZ	C 8b, C 14	17	Zavadiilka	prodloužení stezky
18	O. Nedbala x E. Rošického	13	U Výstaviště x E. Rošického	doplnit SDZ	C 9	18	A. Barcala x V. Volfa	nájezd na stezku
19	O. Nedbala x Husova třída	14	J. Boreckého x Husova tř.	vložit zónu 30	IP 25	19	Park 4 Dvory	nájezd na stezku
20	Husova třída x Branišovská	15	J. Boreckého x Josefy Kolářové	vložit zónu 30	IP 26	20	Park 4 Dvory	nájezd na stezku
21	Husova třída x Na Dlouhé louce	16	Strakonická (lávka)	vyměnit SDZ	V 8 → C 9	21	Litvínovická	bezpečné propojení (přejezd)
22	Lidická třída x Mánesova	17	Strakonická (lávka)	vyměnit SDZ	V 8 → C 10	22	J. Masaryka - hřbitov	nájezd na stezku
23	Lidická třída x Matice školské	18	Labská x Lidická	doplnit VDZ	V 8	23	Novohradská (Penny market)	bezpečné propojení (stezka)
24	Lidická třída x Generála Svobody			odstranění SDZ	C 9b	24	Průmyslová (lávka přes železnici)	bezbariérová úprava
25	Lidická třída x Beránkovo nábřeží	19	E. Rošického	odstranění SDZ	C 8a	25	Průmyslová x Mánesova	nápojení stezky na komunikaci
26	B. Němcové x Mánesova	20	A. Barcala x M. Chlajna	doplnit VDZ	V 14	26	Dobrovodská x U Lávky	nájezd na stezku
27	Mánesova (muzeum koněspřežky)	21	Branišovská	doplnit SDZ	B 11	27	Lannova tř. x Jeronýmova	nájezd na pěší zónu
28	Mánesova x F.A.Gerstnera	22	Husova tř. x Dlouhý most	doplnit SDZ	C 9	28	Nádražní x Žižkova tř.	přechod pro chodce
29	Mánesova x Čechova	23	Na Nábřeží x M. Vydrové	doplnit SDZ	E 12	29	Nádražní x Lannova tř.	přejezd pro cyklisty, podjezd pod železnici
30	Žižkova třída x Novohradská	24	Lannova tř. x Štitného	odstranit SDZ	C 8, doporučeno vyměnit B 11 za IP 27	30	Rudolfovska tř. x Vodní	nápojení stezky
31	Mánesova x Novohradská			doplnit SDZ	E 12a, E 12b	31	Nádražní x Pekárenská	nápojení stezky
32	Mánesova x Průmyslova	25	Na Dlouhé louce	doplnit SDZ	zjednosměrnění	32	J. Boreckého	nájezd na stezku (přejezd)
33	Nádražní x Lannova třída	26	Na Dlouhé louce	doplnit SDZ	zjednosměrnění	33	J. Boreckého	zrušení parkování na stezce
34	Nádražní x Rudolfovska třída	27	Sokolský ostrov (bazén)	doplnit SDZ	C 9	34	Litvínovická	stezka - nápojení Stromovky
35	Rudolfovska třída x Dobrovodská			doplnit VDZ	V 8	35	Vrbenská x Vodní	přejezd pro cyklisty
36	Rudolfovska třída x Vodní	28	M. Horákové x Lhenická	doplnit SDZ	C 10	36	Radniční x Solní brána	výšková úprava nájezdu, bez značení, doplnit zrcadlo
37	Rudolfovska třída x U Sirkárny	29	Nerudova	doplnit SDZ	B 11	37	Střelecký ostrov x Litvínovský most (podjezd)	nájezd na stezku, zamezení vjezdu vozidel (balisety)
38	Rudolfovska třída x Okružní	30	Nerudova	vyměnit SDZ	B 1 → B 11	38	Holečkova x J. Haška	zrušit zábradlí
39	Vodní x Vrbenského	31	Na Dlouhé louce x Mánesova (most)	doplnit SDZ	C 9	39	Branišovská x V. Talicha	nájezd na stezku
40	Ledenická x E. Beneše	32	Na Dlouhé louce x Mánesova (most)	doplnit SDZ	C 10	40	Lannova tř. x Na Sadech	zrušení zábradlí, přejezd pro cyklisty
41	Okružní	33	Na Zlaté stoce	doplnit SDZ	B 11	41	Dlouhá Lávka	náhrada žul. Kostky u dilatační spáry
		34	Na Zlaté stoce	vyměnit SDZ	B 1 → B 11	42	Dlouhá Lávka	náhrada žul. Kostky u dilatační spáry
						43	Alešova x Vrchlického nábř. (lávka)	úprava vjezdu na lávku
						44	O. Nedbala x Větrná	úprava vjezdu na stezku