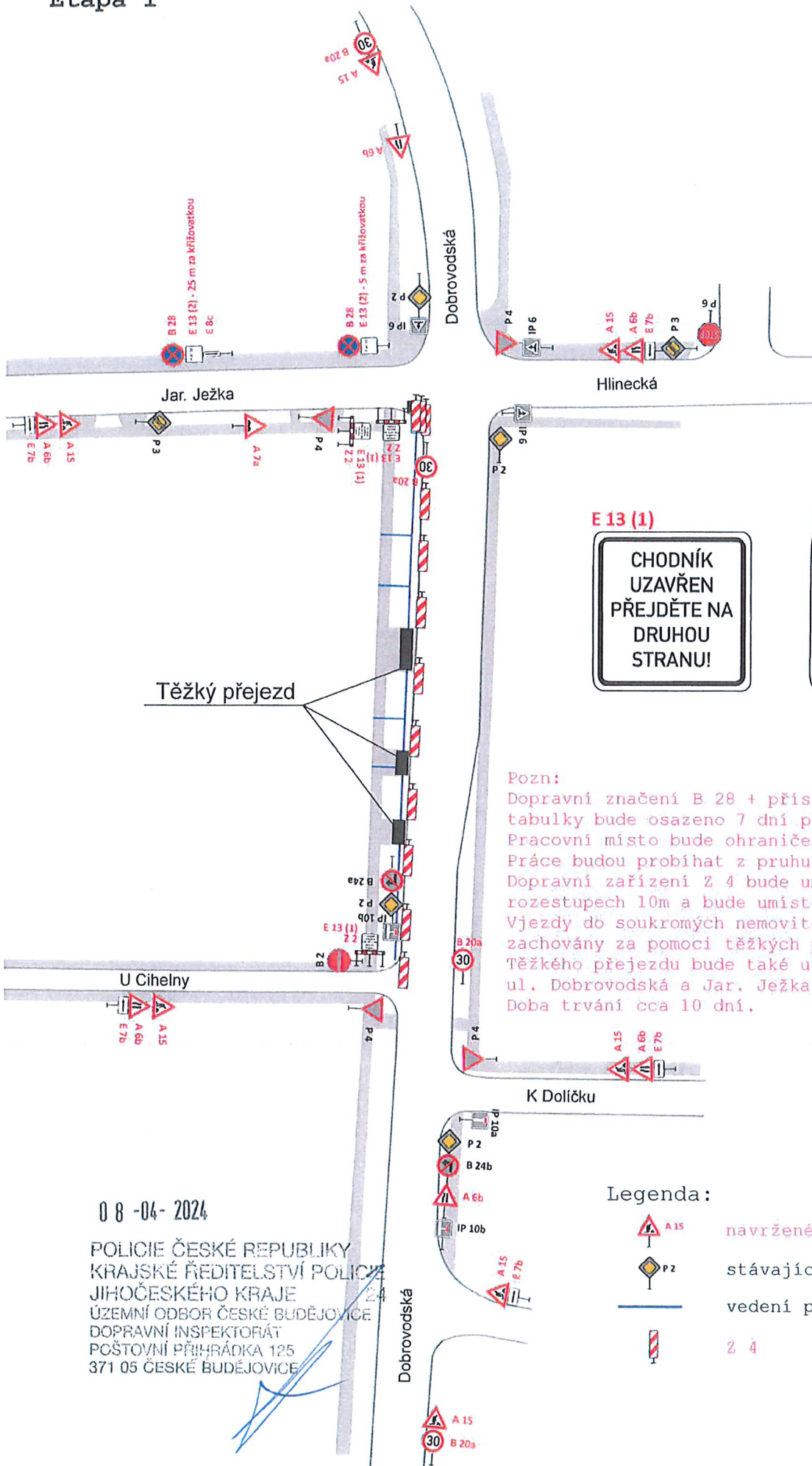


DIO - Re. NTL České Budějovice, ul. U Cihelny
Etapa 1



E 13 (1)
CHODNÍK
UZAVŘEN
PŘEJDĚTE NA
DRUHOU
STRANU!





E 13 (2)
PLATÍ OD
.....

Pozn:
Dopravní značení B 28 + příslušné dodatkové tabulky bude osazeno 7 dní před započítím prací. Pracovní místo bude ohraničeno zábradlím. Práce budou probíhat z pruhu zeleně. Dopravní zařízení Z 4 bude umístěno v max. rozestupech 10m a bude umístěno těsně u obrubníku. Vjezdy do soukromých nemovitostí zůstanou zachovány za pomoci těžkých přejezdů. Těžký přejezdů bude také užito v křižovatce ul. Dobrovodská a Jar. Ježka nad rozšířenou rýhou. Doba trvání cca 10 dní.

0 8 -04- 2024

POLICIE ČESKÉ REPUBLIKY
KRAJSKÉ ŘEDITELSTVÍ POLICIE
JIHOČESKÉHO KRAJE
ÚZEMNÍ ODBOR ČESKÉ BUDĚJOVICE
DOPRAVNÍ INSPEKTORÁT
POŠTOVNÍ PŘÍHRÁDKA 125
371 05 ČESKÉ BUDĚJOVICE

Legenda:

-  A 15 navržené přechodné SDZ
-  P 2 stávající SDZ
-  vedení plynovodu
-  Z 4

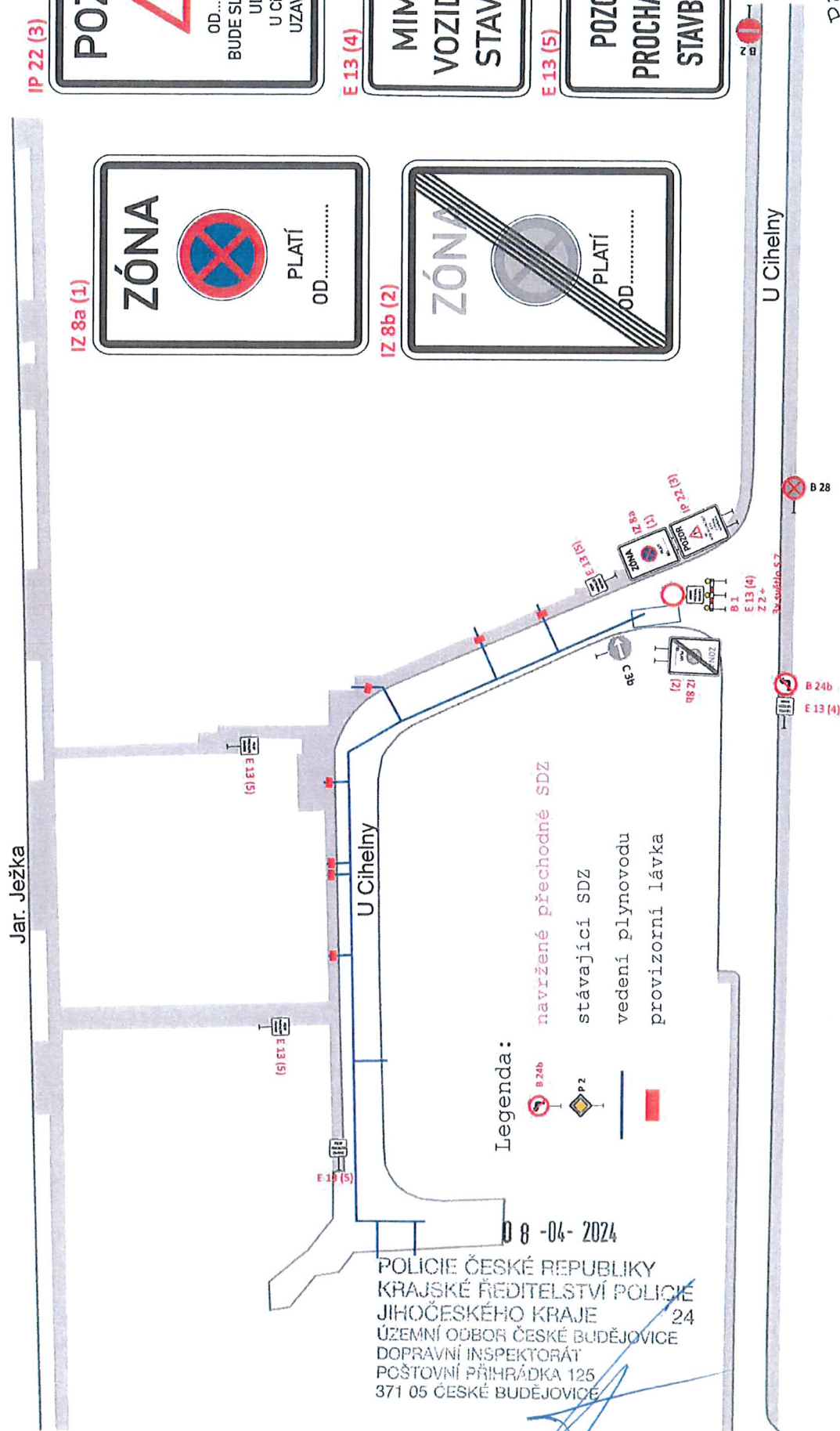
DIO - Re. NTL České Budějovice, ul. U Cihelny
 Etapa 4/2



Pozn:

Dopravní značení IZ 8a/b a IP 22 bude osazeno 7 dní před započátkem prací.
 Pracovní místo bude ohraničeno zábradlím.
 Průchod chodců bude zajištěn pomocí provizorních lávek.
 Doba trvání cca 12 dní práce na plynovodu + cca 2 dny práce na nové asfaltové obrusné vrstvě.

Jar. Ježka



08-04-2024

POLICIE ČESKÉ REPUBLIKY
 KRAJSKÉ ŘEDITELSTVÍ POLICIE
 JIHOČESKÉHO KRAJE 24
 ÚZEMNÍ ODBOR ČESKÉ BUDĚJOVICE
 DOPRAVNÍ INSPEKTORÁT
 POŠTOVNÍ PŘÍHRÁDKA 125
 371 05 ČESKÉ BUDĚJOVICE

pasProRea

DIO - Re. NTL České Budějovice, ul. U Cihelny

Etapa 5/3



Pozn:

Dopravní značení B 28 + příslušné dodatkové tabulky bude osazeno 7 dní před započítáním prací.
Pracovní místo bude ohraničeno zábradlím.
Dopravní zařízení Z 4 bude umístěno v max. rozestupech 10m.
Zbývající šířka komunikace bude minimálně 3m. Délka pracovního místa bude max. 30m.
Doba trvání cca 3 dny.

E 13 (1)



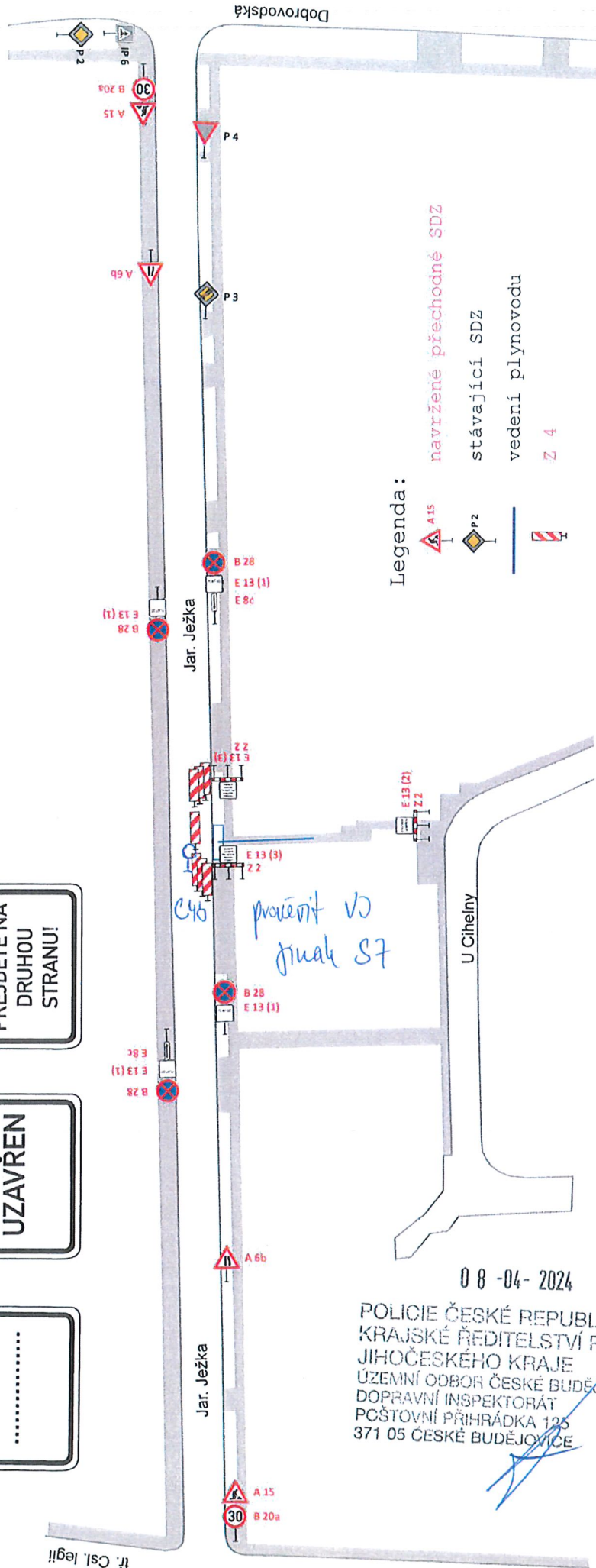
E 13 (2)



E 13 (3)



řt. Čsl. leg!!



Legenda:

- navržené přechodné SDZ
- stávající SDZ
- vedení plynovodu

08-04-2024

POLICIE ČESKÉ REPUBLIKY
KRAJSKÉ ŘEDITELSTVÍ POLICIE
JIHOČESKÉHO KRAJE 24
ÚZEMNÍ ODBOR ČESKÉ BUDĚJOVICE
DOPRAVNÍ INSPEKTORÁT
POŠTOVNÍ PŘÍHRÁDKA 125
371 05 ČESKÉ BUDĚJOVICE

pasProRea