



DZ B28 nebo IZbalb bude umístěno 7 dní dopředu s vyznačeným dnem platnosti v dodatkové tabulce E13, dle TP.

Dopravně inženýrské opatření

Oprava povrchu vozovky – ul. Brigádnická, ČB

Zadavatel: Swietelsky s.r.o. - M. Pavlík - 725 966 130

Zpracovatel: Jakub Tomášek Dne: 9/2024

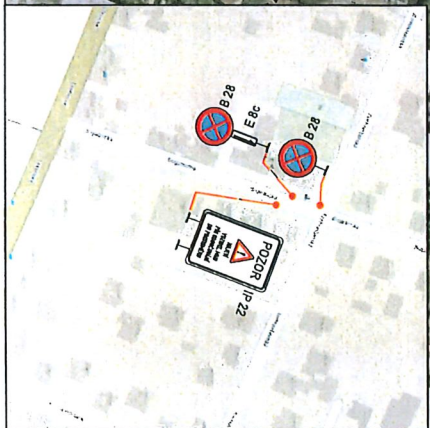
Email: projekce@sigmstav.cz Poznámka: Etapa 1

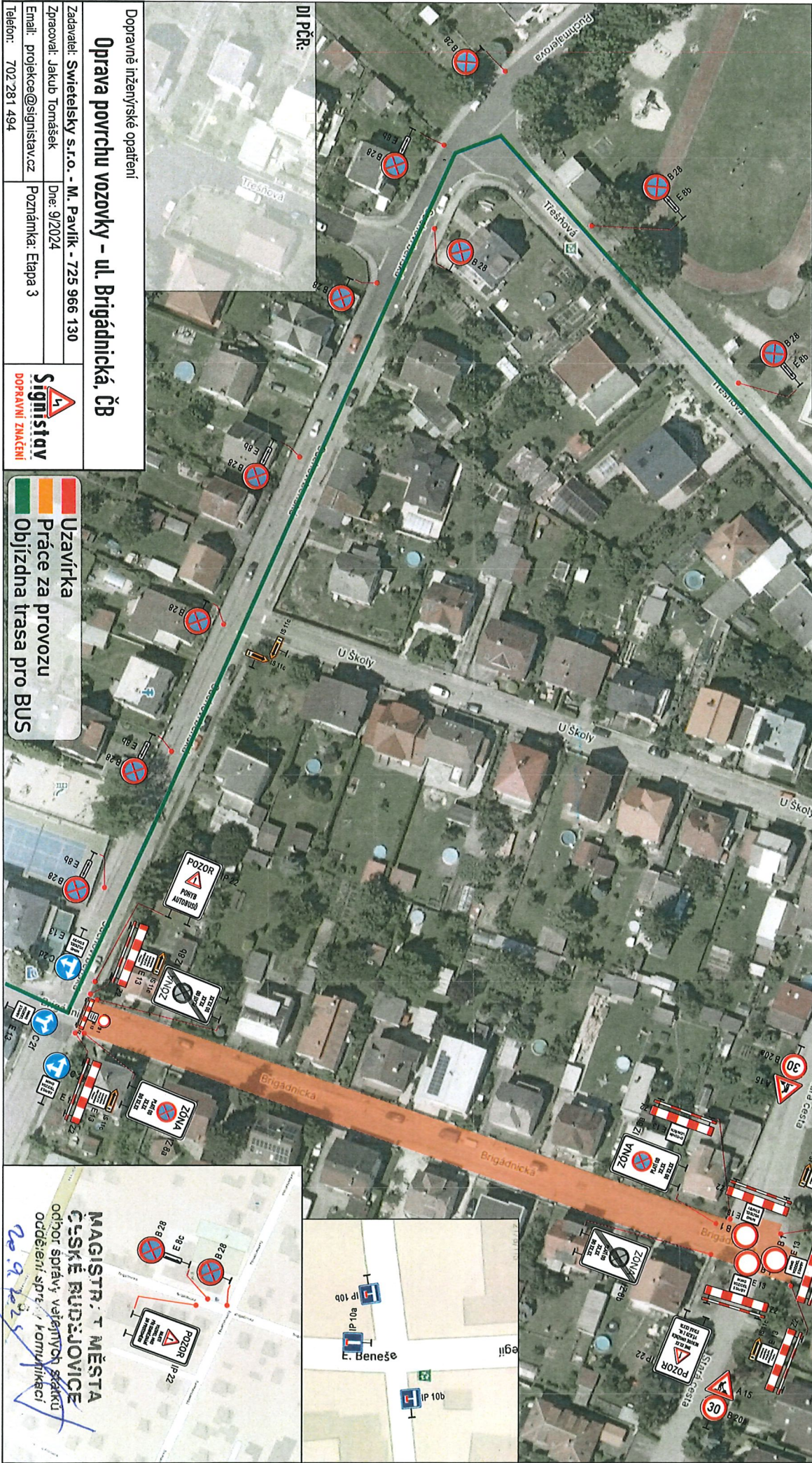
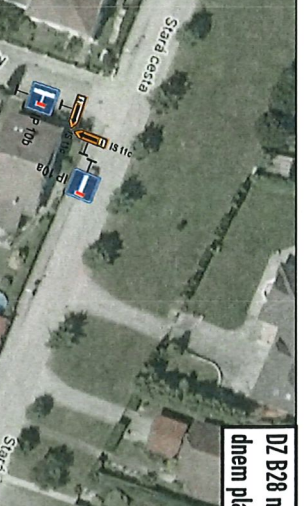
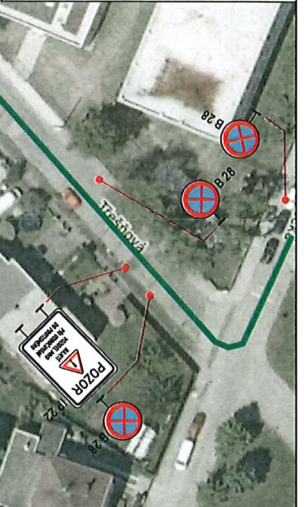
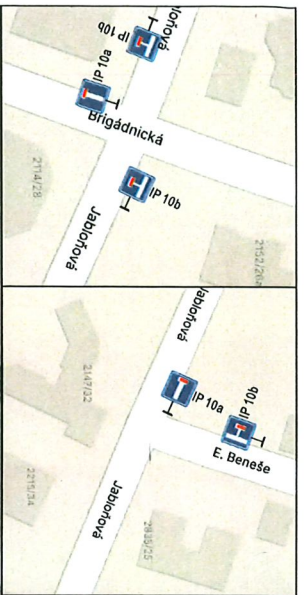
Telefon: 702 281 494

B 28
 E 13



- Uzavírka
- Práce za provozu
- Objezdná trasa pro BUS





DI B28 nebo IZ8a/b bude umístěno 7 dní dopředu s vyznačením dnem platnosti v dodatkové tabulce E13, dle TP.

Oprava povrchu vozovky – ul. Brigádnická, ČB

Dopravně inženýrské opatření

Zadavatel: Swietelsky s.r.o. - M. Pavlík - 725 966 130
 Zpracoval: Jakub Tomášek Dne: 9/2024
 Email: projekte@swietelsky.cz Poznámka: Etapa 3
 Telefon: 702 281 494



- Uzavírka
- Práce za provozu
- Objízdná trasa pro BUS

