

P1

DOPRAVNĚ INŽENÝRSKÉ OPATŘENÍ

STAVEBNÍ ÚPRAVY REKONSTRUKCE NTL ČESKÉ BUDĚJOVICE, UL. FR. HALASE

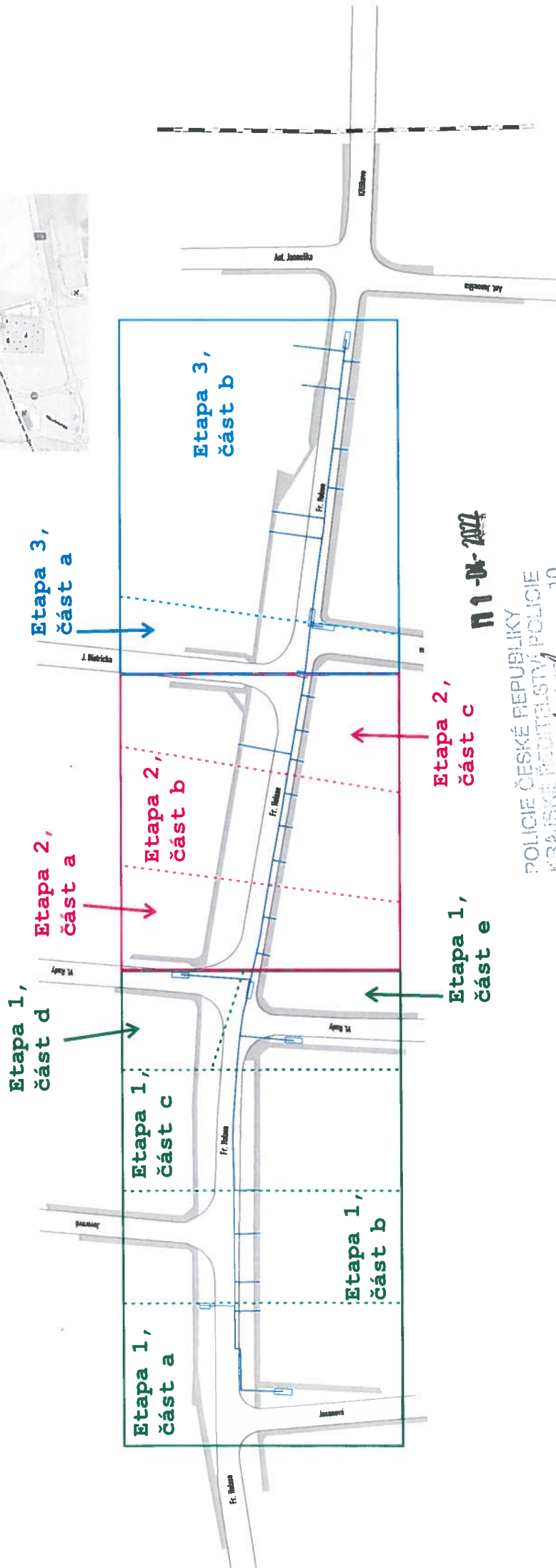
PasProRea s. r. o.,
Homole 198, 370 01 Homole
Zpracoval: Tomáš David
Kontroloval: Michal Šustek

Datum: Červen 2021

PasProRea

4

DIO - Stavební úpravy - Rekonstrukce NTL České Budějovice, ul. Fr. Halase Přehled etap



POLICIE ČESKÉ REPUBLIKY
KRAJSKÉ ŘEDITELSTVÍ POLICIE
JIHOČESKÝ KRAJ
ČESKÉ BUDĚJOVICE
10
UL. PRÁVNÍKŮV PŘEJÍZKA 125
PRAHA
301 05 ČESKÉ BUDĚJOVICE

Auty

11. 11. 2017

DIO - Stavební úpravy - Rekonstrukce NTL Česká Budějovice, ul. Fr. Halase Etapa 1, část a

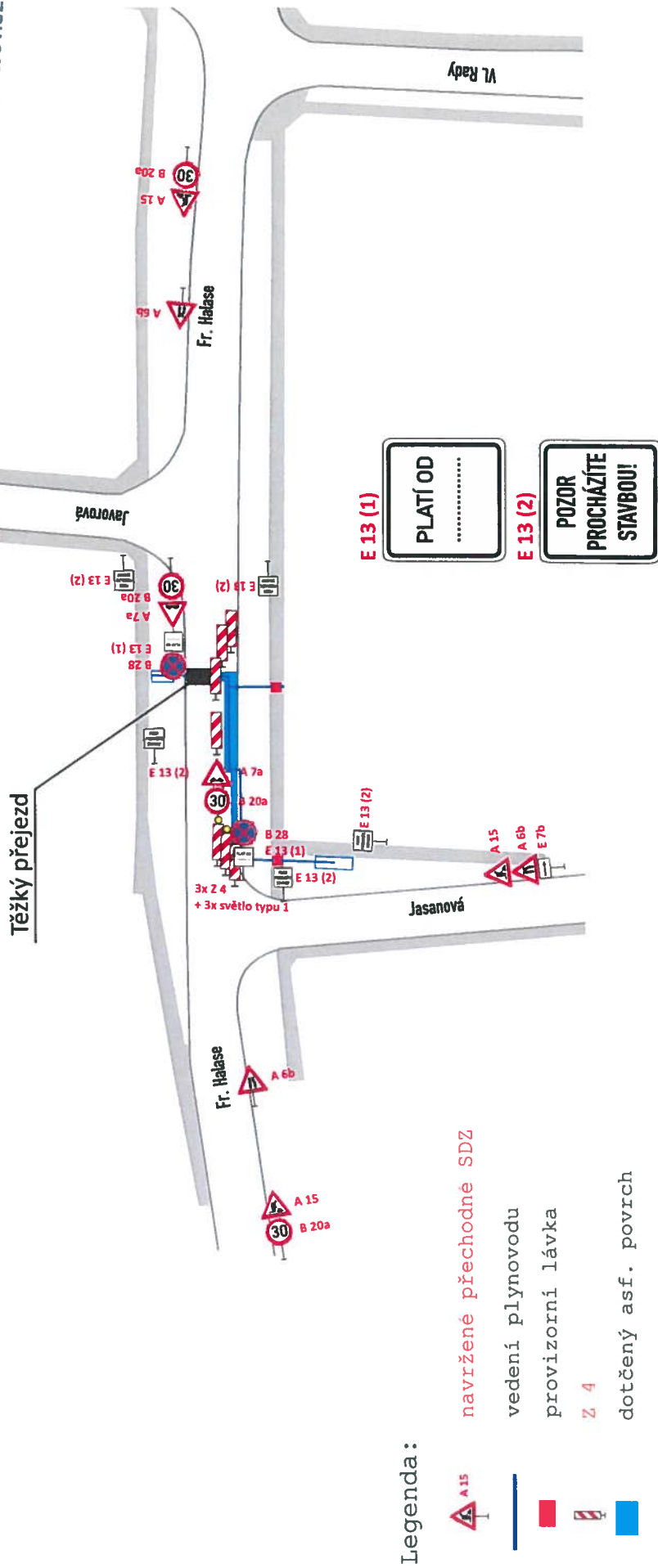


Pozn:

- Dopravní značení B 28 + příslušné dodatkové tabulky bude osazeno 7 dní před započítím prací.
- Pracovní místo bude ohraničeno zábradlím.
- Dopravní zařízení Z 4 bude umístěno v max. rozestupech 10m.
- Zbývající šířka komunikace bude minimálně 2,75m. Pracovní místo bude dlouhé max. 35m.
- Průchod chodců bude zajištěn pomocí provizorních lávek.
- V případě prací na druhé polovině komunikace bude značení náležitě upraveno.
- Po ukončení stavebních prací proběhne u znázorněného povrchu položení nového živ. krytu.
- Doba trvání cca 6 dnů.

11-04-2022

POLICIE ČESKÉ REPUBLIKY
KRAJSKÉ ŘEDITELSTVÍ POLICIE
JIHOČESKÝ KRAJ
UL. M. ČERMÁKOVY
DCPRAVNÍ STANICE
ČESKÉ BUDĚJOVICE
POSTOVNÍ PRÁKRAJKA 125
371 05 ČESKÉ BUDĚJOVICE



Legenda:

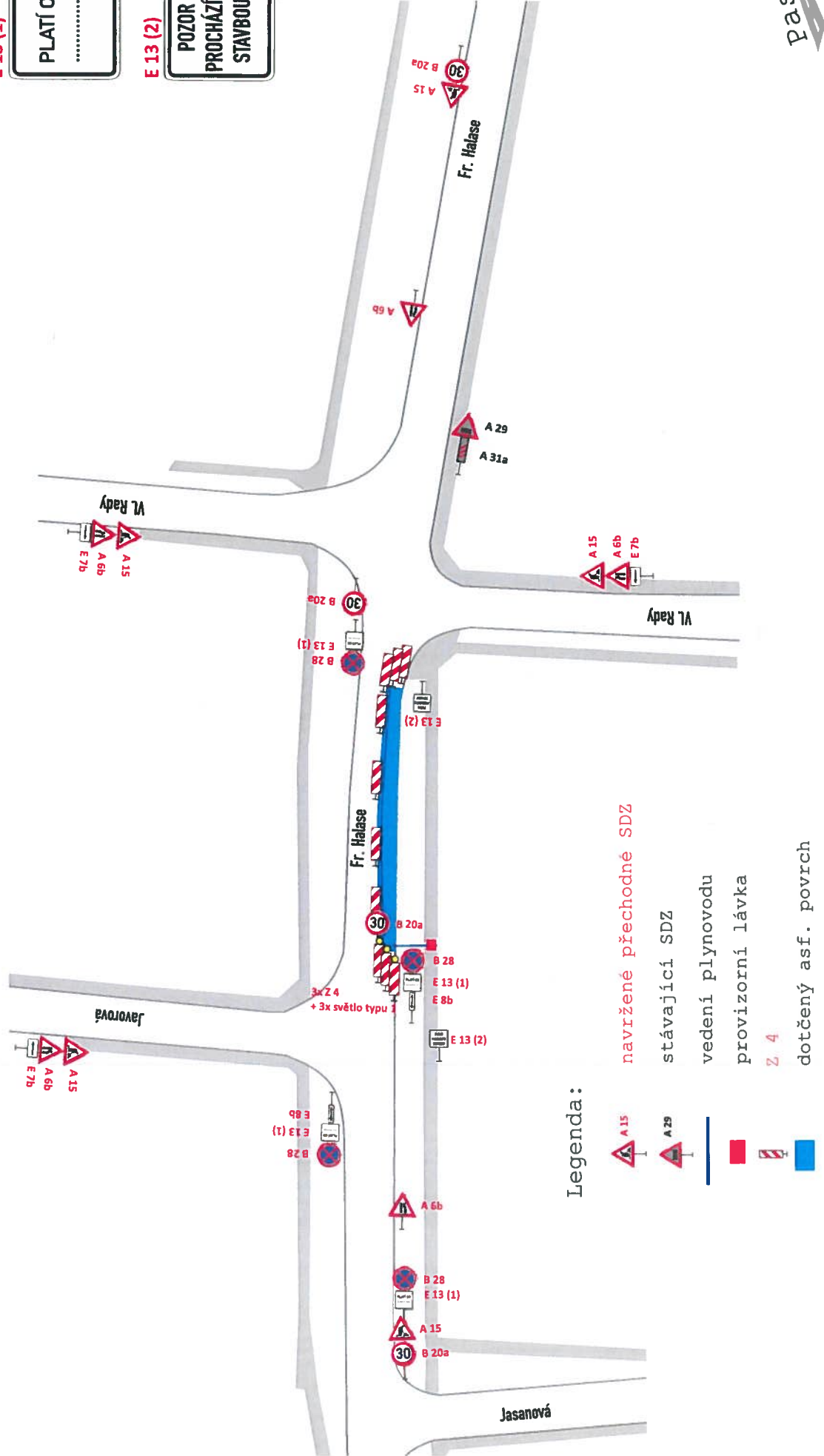
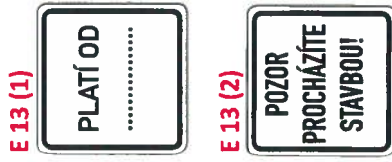
- A 15 navrhované přechodné SDZ
- vedení plynovodu
- provizorní lávka
- Z 4
- dotčený asf. povrch

DIO - Stavební úpravy - Rekonstrukce NTL České Budějovice, ul. Fr. Halase Etapa 1, část c



Pozn:

- Dopravní značení B 28 + příslušné dodatkové tabulky bude osazeno 7 dní před započatím prací.
- Pracovní místo bude ohraničeno zábradlím.
- Dopravní zařízení Z 4 bude umístěno v max. rozestupech 10m.
- Zbývajících šířka komunikace bude minimálně 2,75m. Pracovní místo bude dlouhé max. 50m.
- Průchod chodců bude zajištěn pomocí provizorních lávek.
- Po ukončení stavebních prací proběhne u znázorněného povrchu položení nového živ. krytu.
- Doba trvání cca 4 dny.



Legenda:

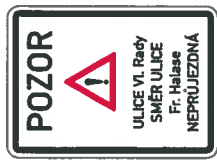
- navržené přechodné SDZ
- stávající SDZ
- vedení plynovodu
- provizorní lávka
- Z 4
- dotčený asf. povrch

DIO - Stavební úpravy - Rekonstrukce NTL České Budějovice, ul. Fr. Halase
 Etapa 1, část d - situace širších vztahů



Legenda:

IP 22 (1)



IP 10b navržené přechodné SDZ



IP 22 (7)



IS 11b (2)



IS 11b (3)



IS 11b (4)



IS 11b (5)



IS 11b (6)



viz. Etapa 1, část d - detailní rozkreslení

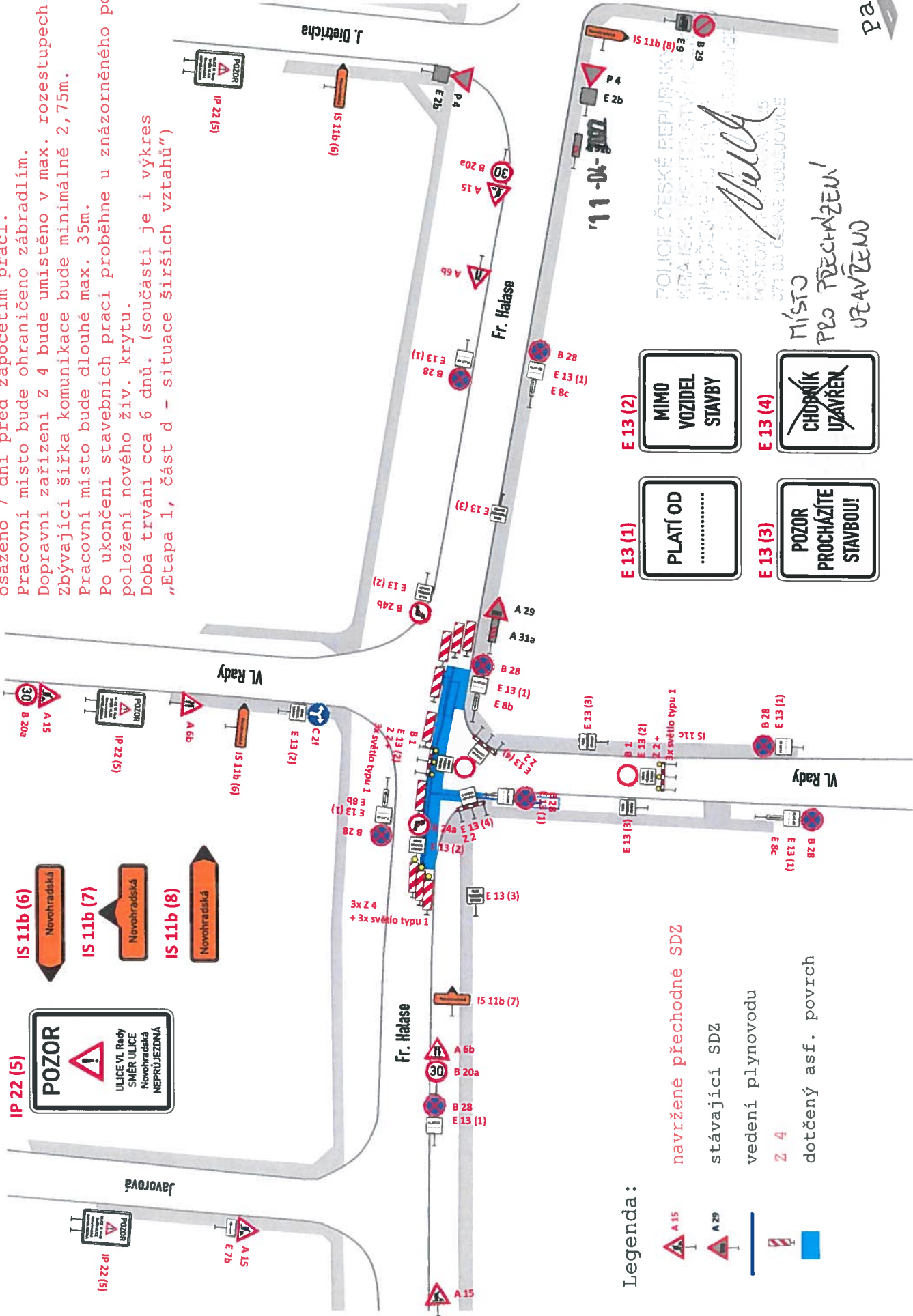


DIO - Stavební úpravy - Rekonstrukce NTL České Budějovice, ul. Fr. Halase Etapa 1, část d - detailní rozkreslení



Pozn:

- Dopravní značení B 28 + příslušné dodatkové tabulky bude osazeno 7 dní před započítáním prací.
- Pracovní místo bude ohraničeno zábradlím.
- Dopravní zařízení Z 4 bude umístěno v max. rozestupech 10m. Zbývající šířka komunikace bude minimálně 2,75m.
- Pracovní místo bude dlouhé max. 35m.
- Po ukončení stavebních prací proběhne u znázorněného povrchu položení nového živ. krytu.
- Doba trvání cca 6 dnů. (součástí je i výkres „Etapa 1, část d - situace širších vztahů“)



Legenda:

- navržene přechodné SDZ
- stávající SDZ
- vedení plynovodu
- dotčený asf. povrch

- PLATÍ OD
- MIMO VOZIDEL STAVBY
- POZOR PROCHÁZÍTE STAVBOU!
- CHODNÍK UZÁVŘEN

MÍSTO PRO PŘECHÁZENÍ UZÁVŘENO

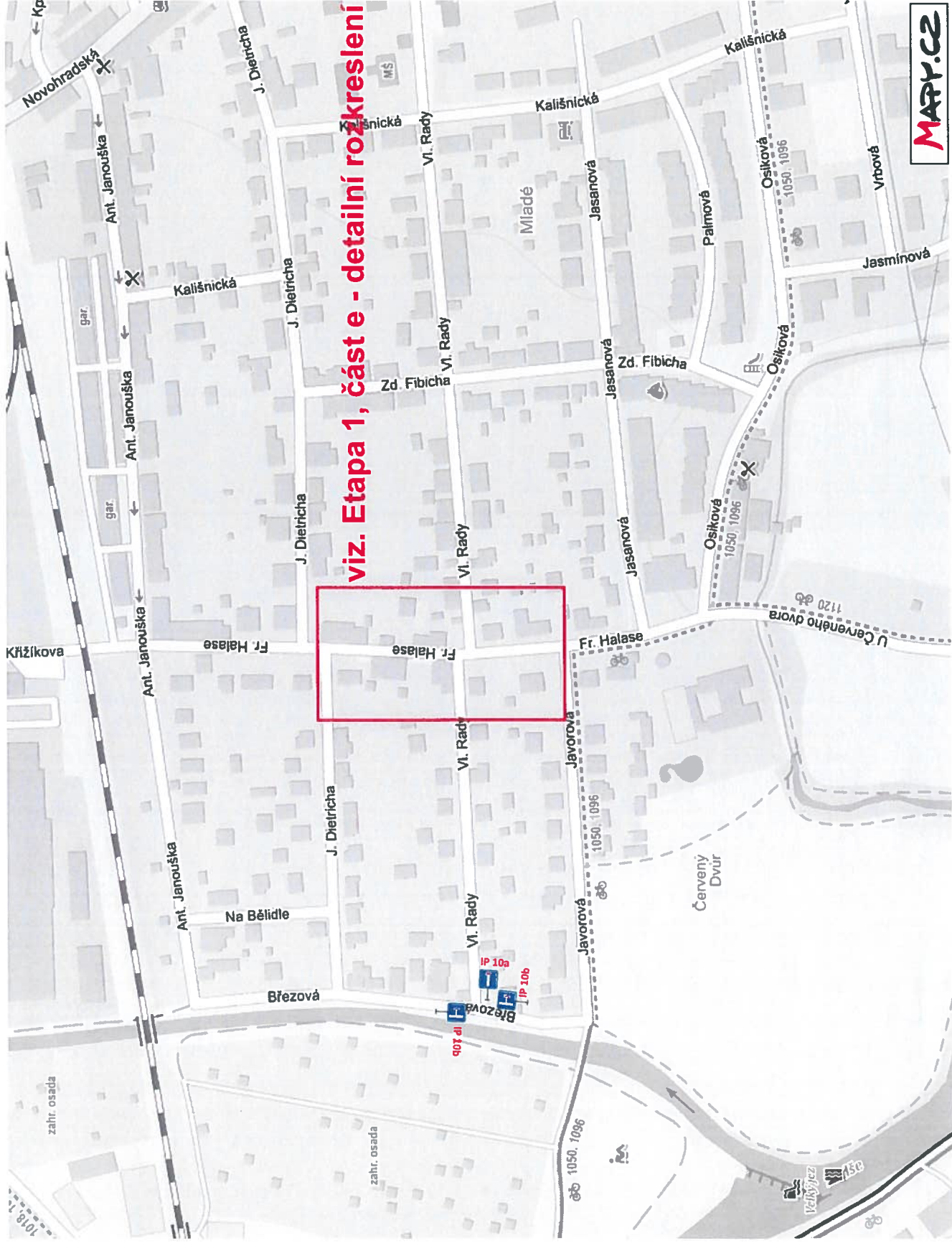
**DIO - Stavební úpravy - Rekonstrukce NTL České Budějovice, ul. Fr. Halase
Etapa 1, část e - situace širších vztahů**



Legenda:



navržené přechodné SDZ



viz. Etapa 1, část e - detailní rozkreslení

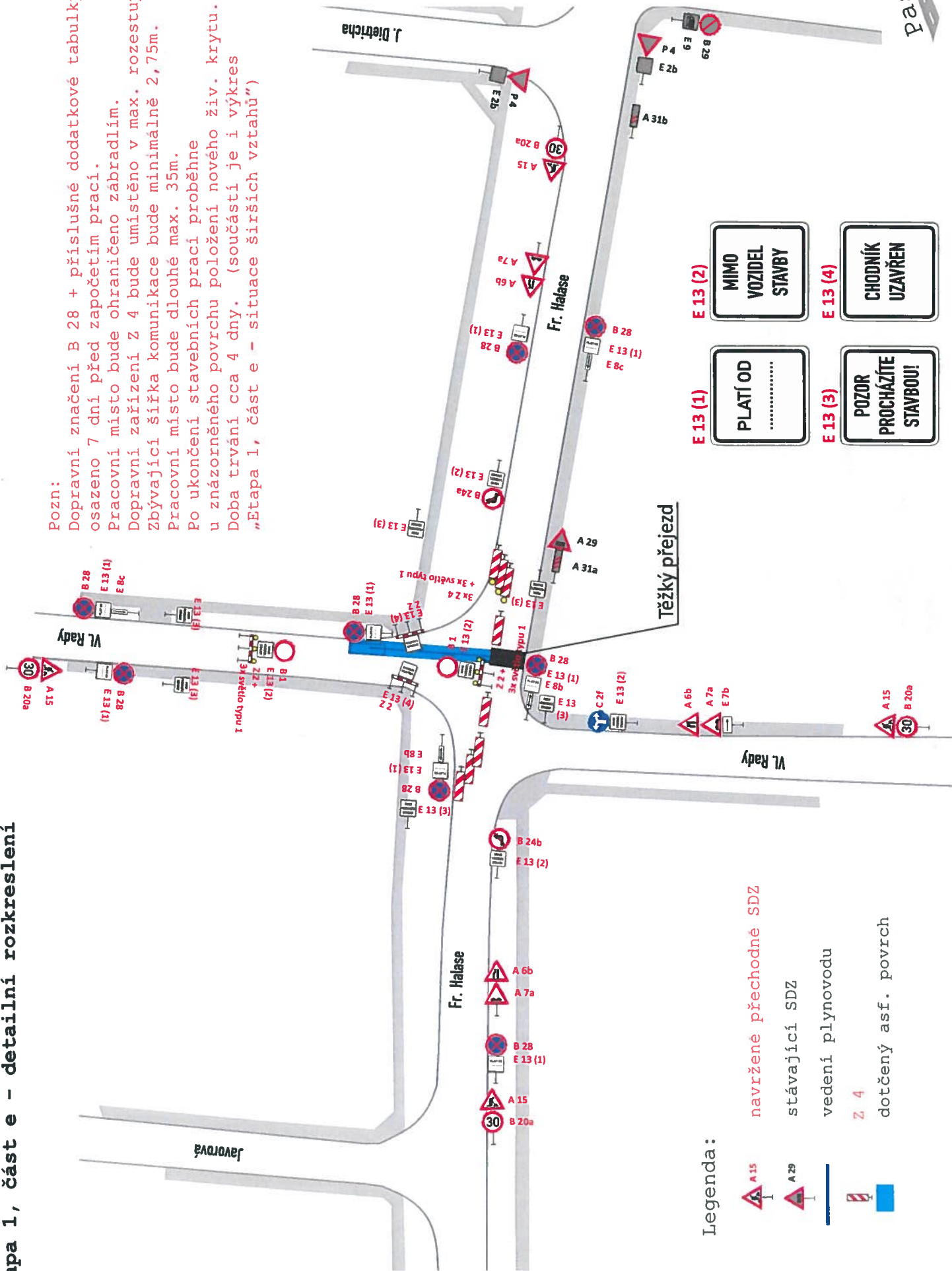


DIO - Stavební úpravy - Rekonstrukce NTL České Budějovice, ul. Fr. Halase Etapa 1, část e - detailní rozkreslení



Pozn:

Dopravní značení B 28 + příslušné dodatkové tabulky bude osazeno 7 dní před započítáním prací.
 Pracovní místo bude ohraničeno zábradlím.
 Dopravní zařízení Z 4 bude umístěno v max. rozestupech 10m.
 Zbývající šířka komunikace bude minimálně 2,75m.
 Pracovní místo bude dlouhé max. 35m.
 Po ukončení stavebních prací proběhne u znázorněného povrchu položení nového živ. krytu.
 Doba trvání cca 4 dny. (součástí je i výkres „Etapa 1, část e - situace širších vztahů“)



Legenda:

- navržené přechodné SDZ
- stávající SDZ
- vedení plynovodu
- dotčený asf. povrch

- MIMO VOZIDEL STAVBY
- POZOR PROCHÁZÍTE STAVBOU!
- MIMO VOZIDEL STAVBY
- CHODNÍK UZAVŘEN

DIO - Stavební úpravy - Rekonstrukce NTL České Budějovice, ul. Fr. Halase Etapa 2, část a



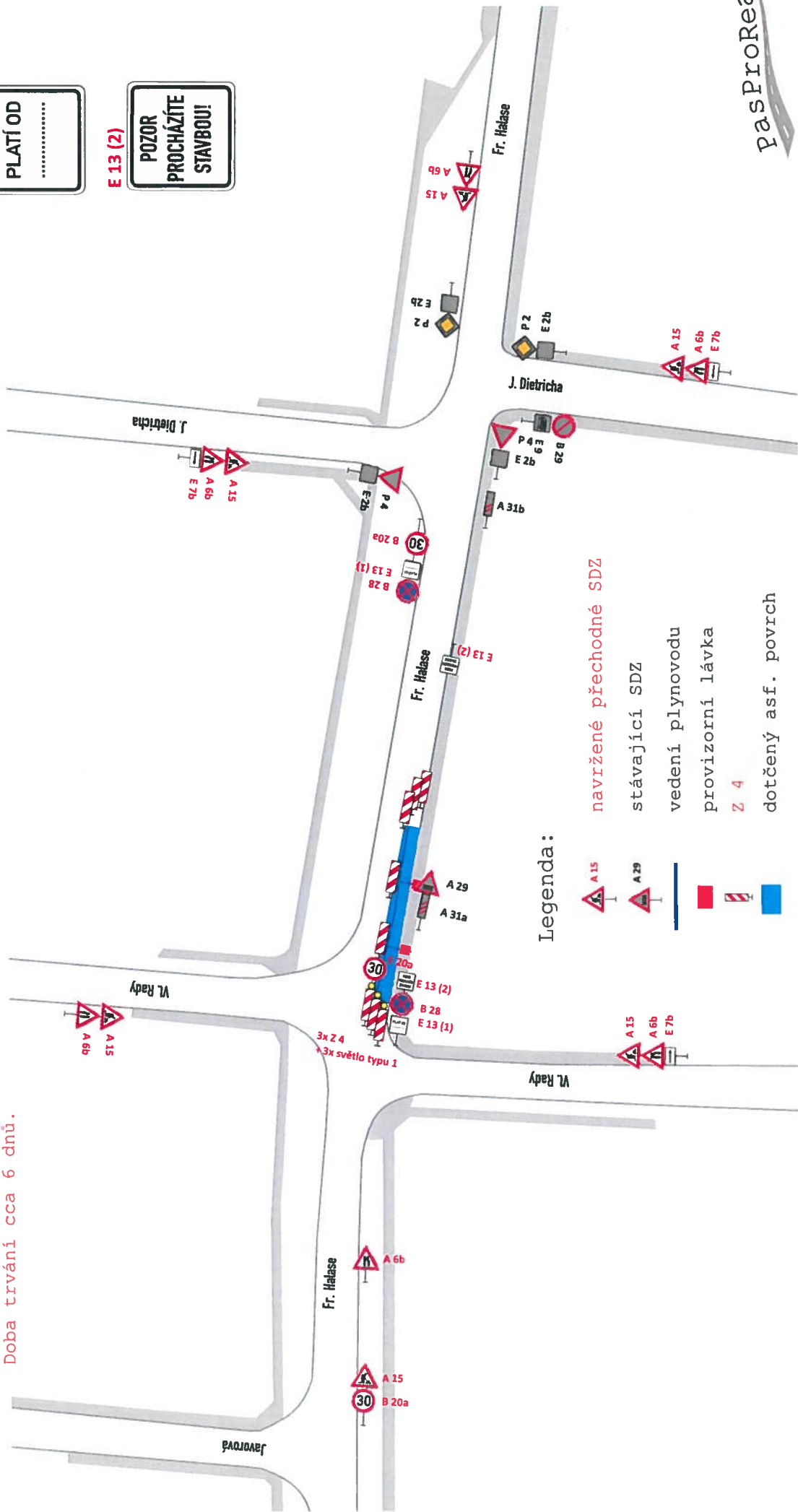
Pozn:

- Dopravní značení B 28 + příslušné dodatkové tabulky bude osazeno 7 dní před započatím prací.
- Pracovní místo bude ohraničeno zábradlím.
- Zbývající šířka komunikace bude minimálně 2,75m.
- Dopravní zařízení Z 4 bude umístěno v max. rozestupech 10m.
- Pracovní místo bude dlouhé max. 30m.
- Průchod chodců bude zajištěn pomocí provizorních lávek.
- Po ukončení stavebních prací proběhne u znázorněného povrchu položení nového živ. krytu.
- Doba trvání cca 6 dnů.

E 13 (1)



E 13 (2)



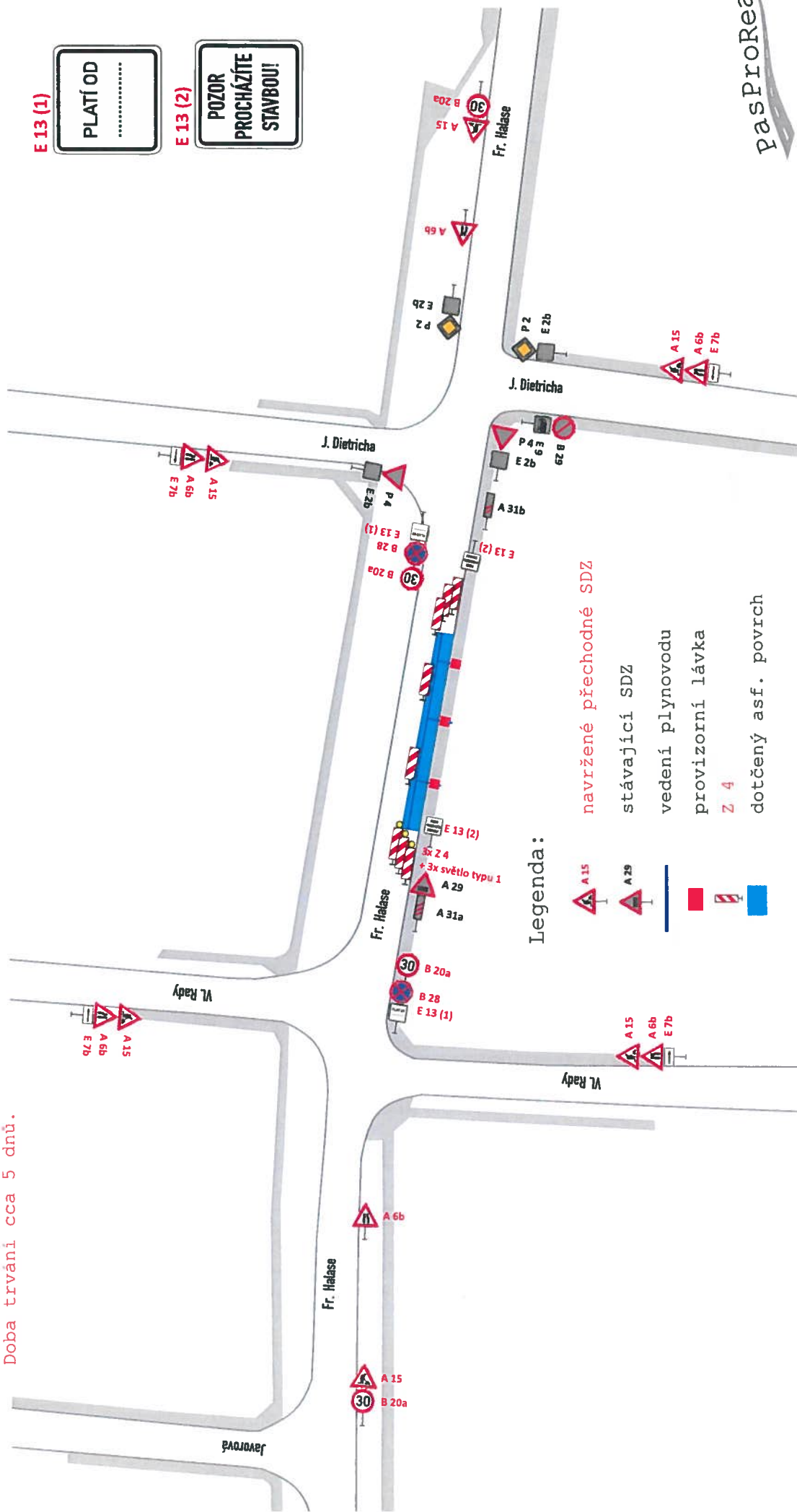
Legenda:

- navržené přechodné SDZ
- stávající SDZ
- vedení plynovodu
- provizorní lávka
- Z 4
- dotčený asf. povrch

DIO - Stavební úpravy - Rekonstrukce NTL České Budějovice, ul. Fr. Halase Etapa 2, část b



Pozn:
 Dopravní značení B 28 + příslušné dodatkové tabulky bude osazeno 7 dní před započátkem prací.
 Pracovní místo bude ohraničeno zábradlím.
 Zbývající šířka komunikace bude minimálně 2,75m.
 Dopravní zařízení Z 4 bude umístěno v max. rozestupech 10m.
 Pracovní místo bude dlouhé max. 30m.
 Průchod chodců bude zajištěn pomocí provizorních lávek.
 Po ukončení stavebních prací proběhne u znázorněného povrchu položení nového živ. krytu.
 Doba trvání cca 5 dnů.



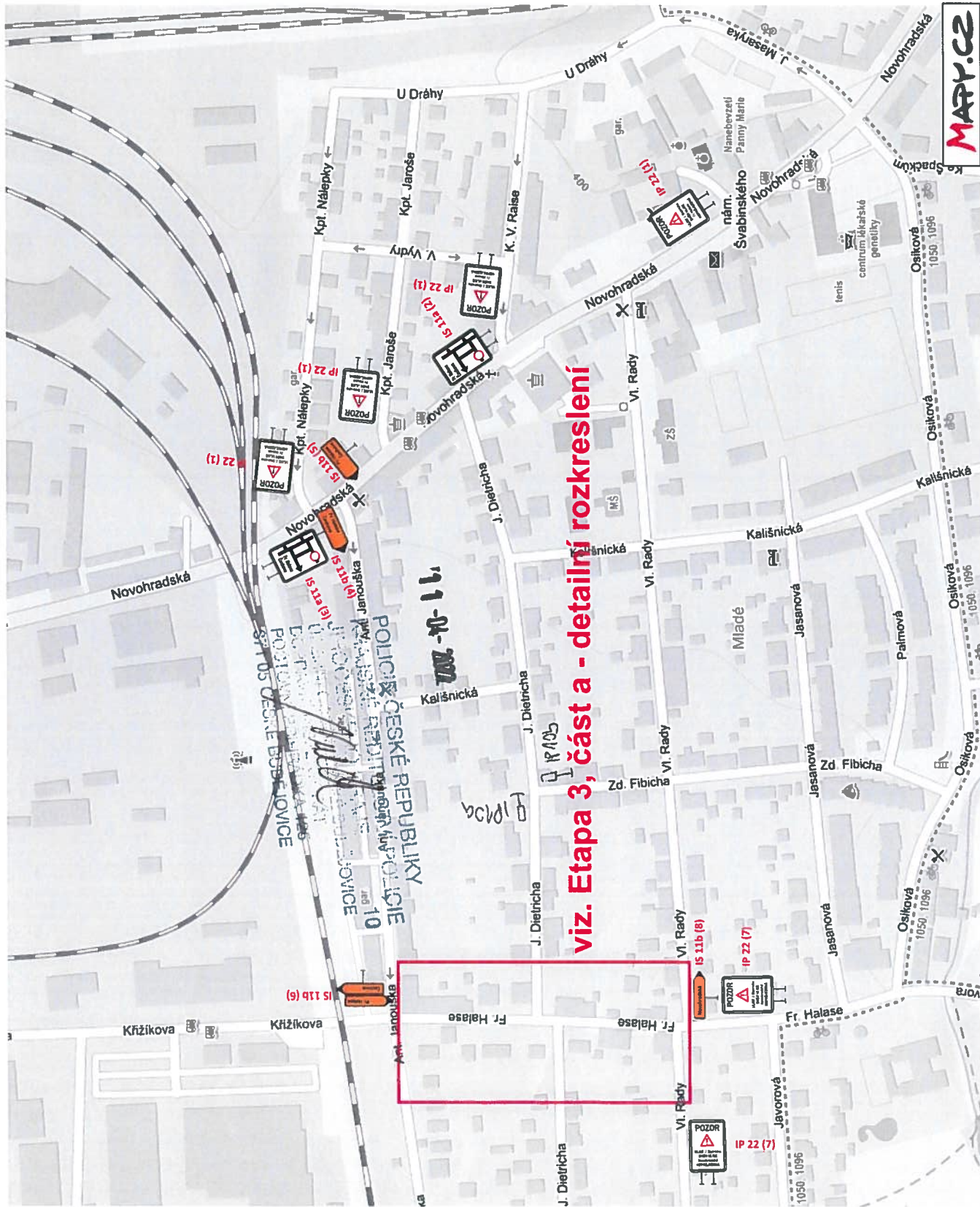
E 13 (1)
 PLATÍ OD

E 13 (2)
 POZOR
 PROCHÁZÍTE
 STAVBOU!

- Legenda:**
- navržené přechodné SDZ
 - stávající SDZ
 - vedení plynovodu
 - provizorní lávka
 - Z 4
 - dotčený asf. povrch

DIO - Stavební úpravy - Rekonstrukce NTL České Budějovice, ul. Fr. Halase
 Etapa 3, část a - situace širších vztahů

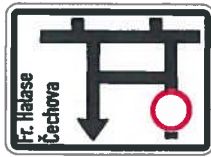
IP 10b navržené přechodné SDZ



IP 22 (1)



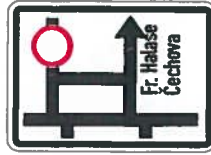
IS 11a (2)



IP 22 (7)



IS 11a (3)



IS 11b (4)



IS 11b (5)



IS 11b (6)



IS 11b (8)



viz. Etapa 3, část a - detailní rozkreslení

MAR.CZ

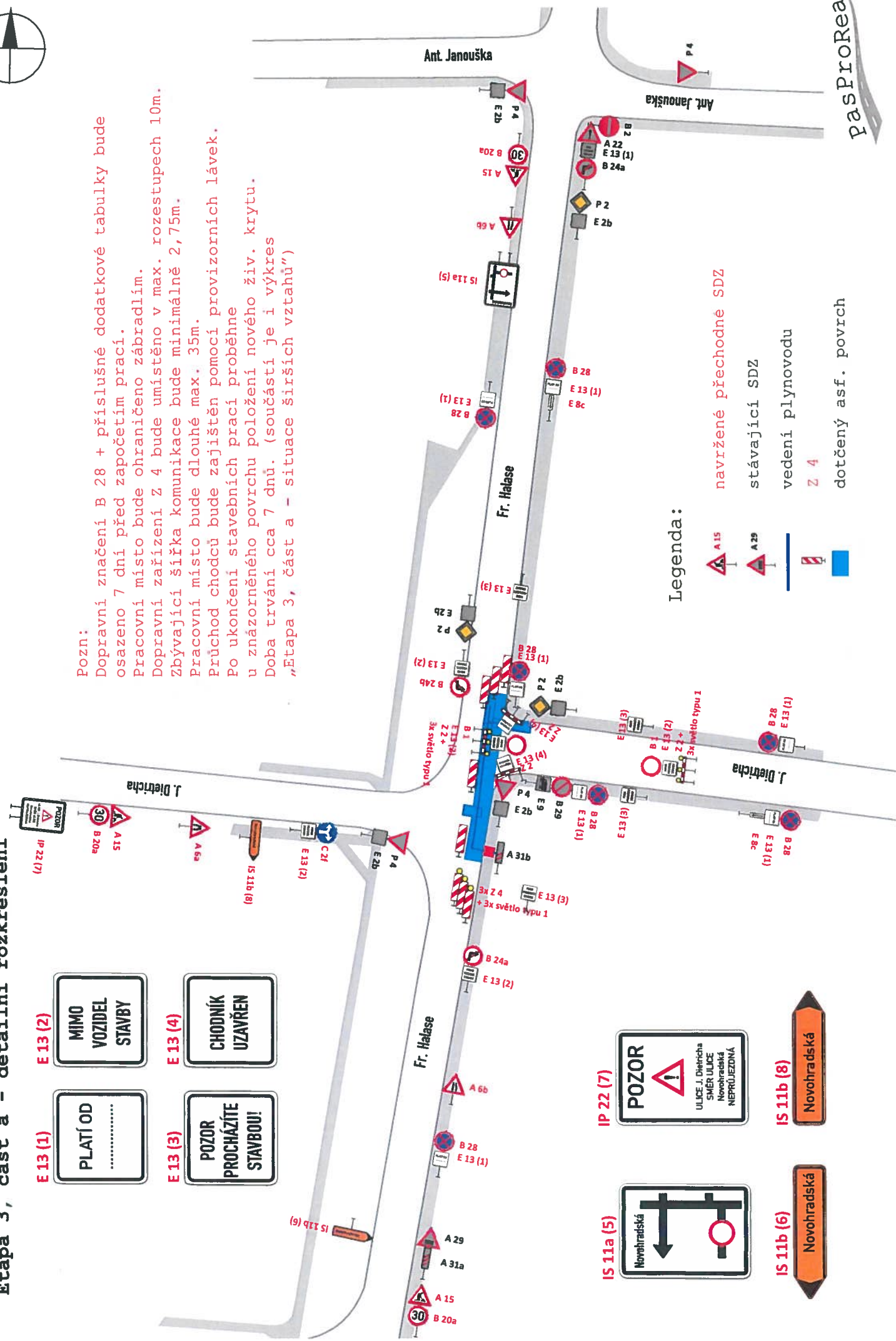
PasProRea

DIO - Stavební úpravy - Rekonstrukce NTL České Budějovice, ul. Fr. Halase Etapa 3, část a - detailní rozkreslení



- E 13 (1)**
- E 13 (2)**
- E 13 (3)**
- E 13 (4)**

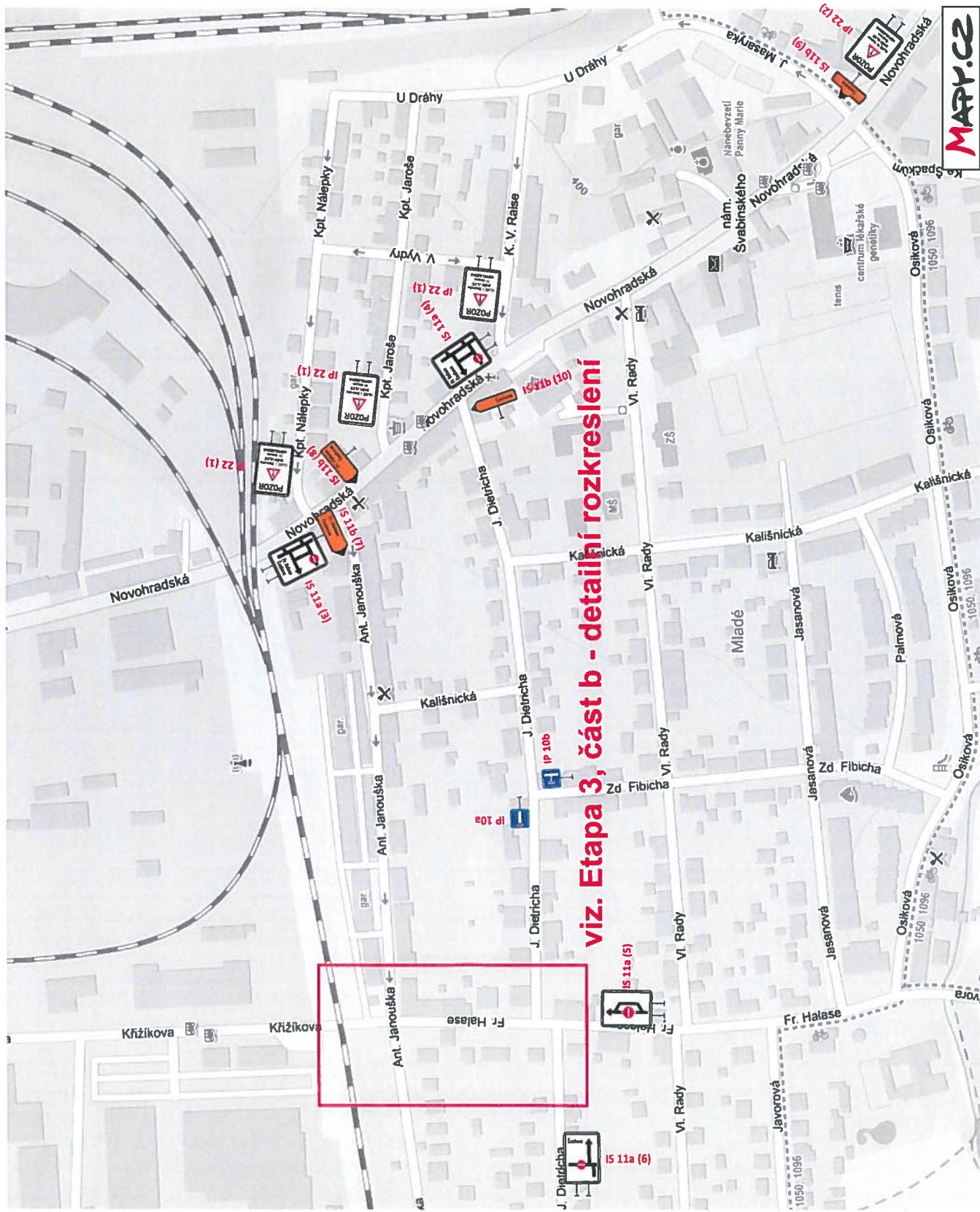
Pozn:
 Dopravní značení B 28 + příslušné dodatkové tabulky bude osazeno 7 dní před započítáním prací.
 Pracovní místo bude ohraničeno zábradlím.
 Dopravní zařízení Z 4 bude umístěno v max. rozestupech 10m.
 Zbývajících šířka komunikace bude minimálně 2,75m.
 Pracovní místo bude dlouhé max. 35m.
 Průchod chodců bude zajištěn pomocí provizorních lávek.
 Po ukončení stavebních prací položení nového živ. krytu.
 u znázorněného povrchu (součástí je i výkres „Etapa 3, část a - situace širších vztahů“)



**DIO - Stavební úpravy - Rekonstrukce NTL České Budějovice, ul. Fr. Halase
 Etapa 3, část b - situace širších vztahů**



navržené přechodné SDZ



viz. Etapa 3, část b - detailní rozkreslení

- | | |
|--------------------------|---------------------------|
| <p>IP 22 (1)</p> | <p>IP 22 (2)</p> |
| <p>IS 11a (3)</p> | <p>IS 11a (4)</p> |
| <p>IS 11a (5)</p> | <p>IS 11a (6)</p> |
| <p>IS 11b (7)</p> | <p>IS 11b (8)</p> |
| <p>IS 11b (9)</p> | <p>IS 11b (10)</p> |

DIO - Stavební úpravy - Rekonstrukce NTL Česká Budějovice, ul. Fr. Halase Etapa 3, část b - detailní rozkreslení



E 13 (1)



E 13 (2)



Pozn:

Dopravní značení B 28 + příslušné dodatkové tabulky bude osazeno 7 dní před započatím prací.

Pracovní místo bude ohraničeno zábradlím.

Dopravní zařízení Z 4 bude umístěno v max. rozstupech 10m.

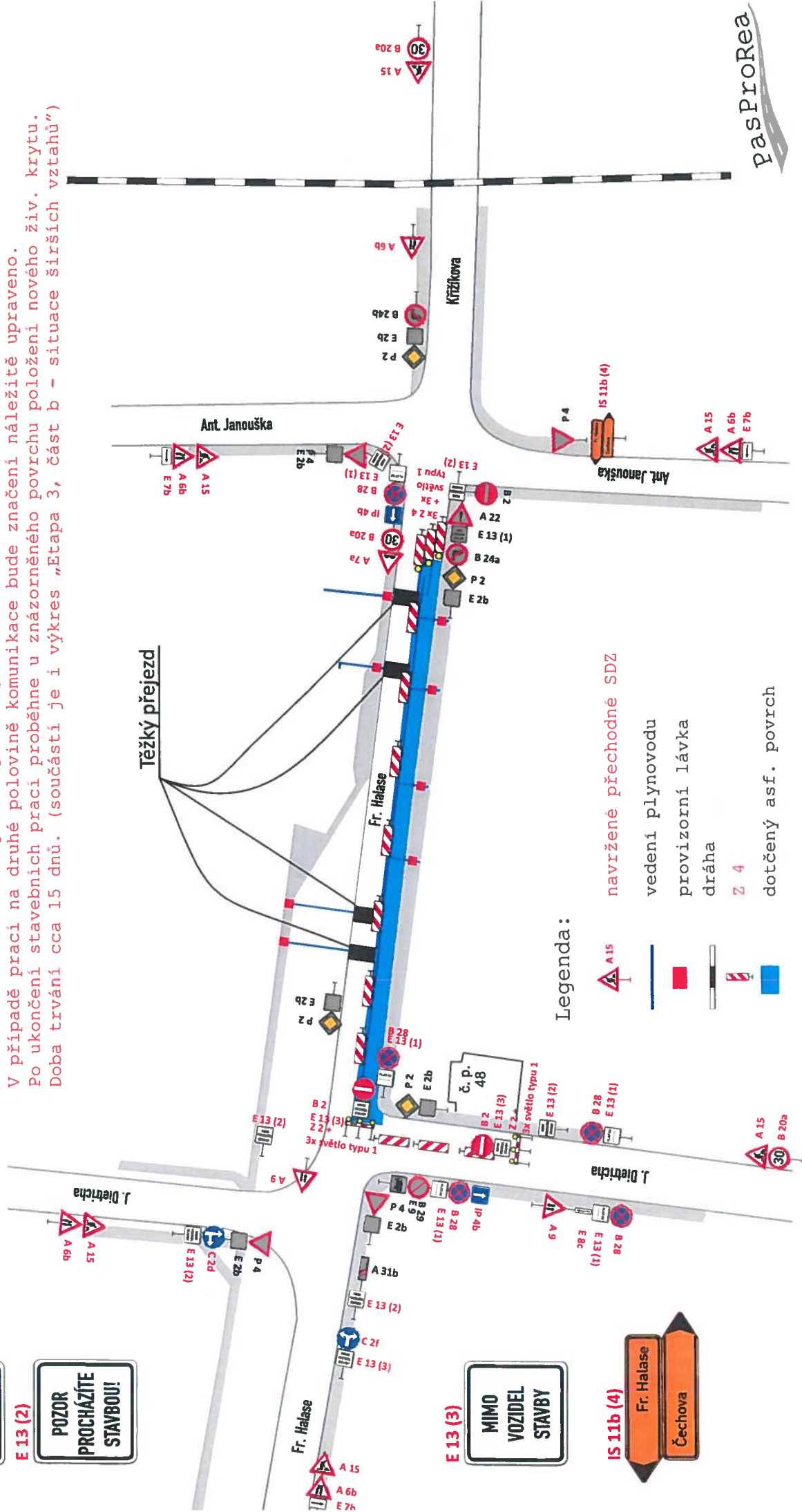
Zbývající šířka komunikace bude minimálně 2,75m.

Průchod chodců bude zajištěn pomocí provizorních lávek.

V případě prací na druhé polovině komunikace bude značení náležitě upraveno.

Po ukončení stavebních prací proběhne u znázorněného povrchu položení nového živ. krytu.

Doba trvání cca 15 dnů. (součástí je i výkres „Etapa 3, část b - situace širších vztahů“)



Legenda:

- navržené přechodné SDZ
- vedení plynovodu
- provizorní lávka
- dráha
- Z 4
- dotčený asf. povrch