



IP 22 (1) IS 11a (1)

POZOR

Ul. Fr. Halase
V ÚSEKU UL.
Vl. Rady A
J. Dietricha
JEDNOSMĚRNÁ

J. Dietricha
Fr. Halase
Zdr. Fibichova
Vl. Rady

ul. Fr. Halase IS 11b (6)

CHODCI
POZOR
PROCHÁZÍTE
STAVBOU

E 13 (9)

B 28

E 13

DZ B28 bude umístěno 7 dní dopředu s vyznačeným dnem platnosti v dodatkové tabulce E13 dle TP.

Výkop bude ohraničen zábradlím, přístup do bytových domů bude opatřen přechodovými můstky se zábradlím.

- Objížděná trasa
- Výkop
- Překop po 1/2
- Přejezdový plech/chránička

DI PČR ČB:

POLICIE ČESKÉ REPUBLIKY
KRAJSKÉ ŘEDITELSTVÍ POLICIE
JIHOČESKÉHO KRAJE 24
ÚZEMNÍ ODBOR ČESKÉ BUDĚJOVICE
DOPRAVNÍ INSPEKCIAT
POŠTOVNÍ PŘÍHRADY 125
371 05 ČESKÉ BUDĚJOVICE
0 2 -02- 2024

Dopravně inženýrské opatření

Instalace kabelu VN - Mladé - ČB

Zadavatel: V-stav A, spol. s.r.o., p. Jan Tomášek, tel: 722 983 407

Zpracoval: Jiří Kubeš ml. Dne: 01.02.2024

Email: technik@signistav.cz Poznámka: Et. 4a

Telefon: +420 702 100 810

Signistav
DOPRAVNÍ ZNAČENÍ

MAGISTRÁT MĚSTA
ČESKÉ BUDĚJOVICE
odbor správy veřejných statků
oddělení správy komunikací
6
17.2.2024



E 13(10) E 13(9) E 13(8)

CHODNÍK UŠÍŘEN PŘELOŽEN NA DRUHOU STRANU	CHODNÍK POZOR PŘELOŽEN STRANOU	CHODNÍK UŠÍŘEN VÝŽUBTE PŘECHOVNÝ
--	---	---

ul. J. Dietricha IS 11b(7)
ul. Křížkova IS 11b(6)

Detail DZ:
IS 11a(1) IS 11a(2) IS 11a(3) IS 11a(4) IS 11a(5) IS 11a(12) IS 11a(13) IP 22(11)

--	--	--	--	--	--	--	--

* chodník uzatřen, projedete na druhou stranu.

DI PČR ČB:
POLICIE ČESKÉ REPUBLIKY
KRAJSKÉ ŘEDITELSTVÍ POLICIE
JIHOČESKÉHO KRAJE 24
ÚZEMNÍ ODBOR ČESKÉ BUDĚJOVICE
DOPRAVNÍ INSPEKCI
POŠTOVNÍ PŘÍHRADA 125
371 05 ČESKÉ BUDĚJOVICE
02-02-2024

DZ B28 bude umístěno 7 dní dopředu s vyznačeným dnem platnosti v dodatkové tabulce E13 dle TP.
Výkop bude ohraničen zábradlím, přístup do bytových domů bude opatřen přechodovými můstky se zábradlím.

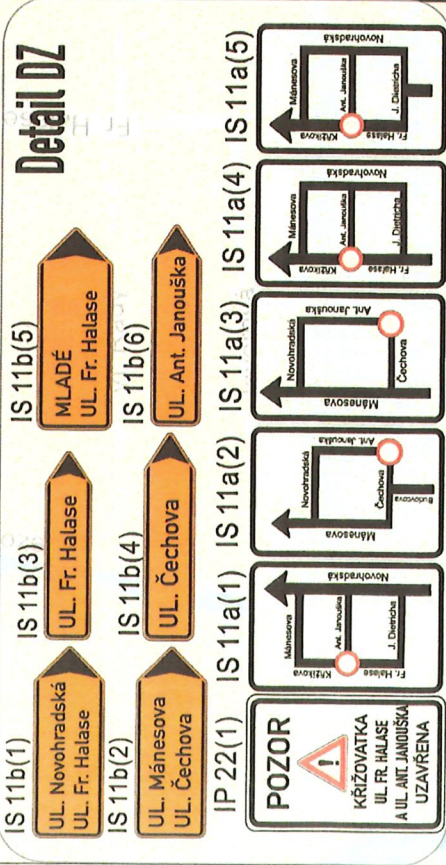
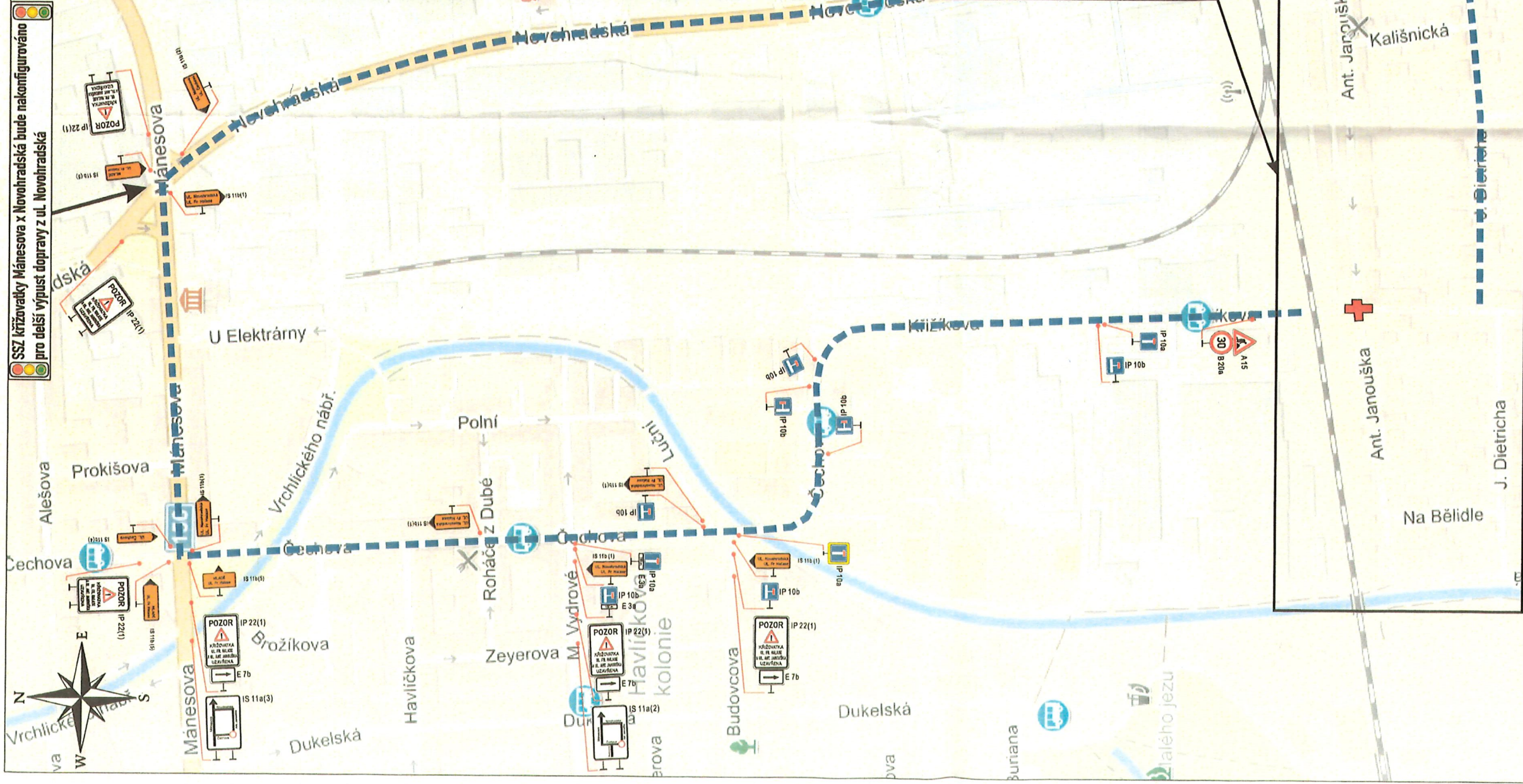
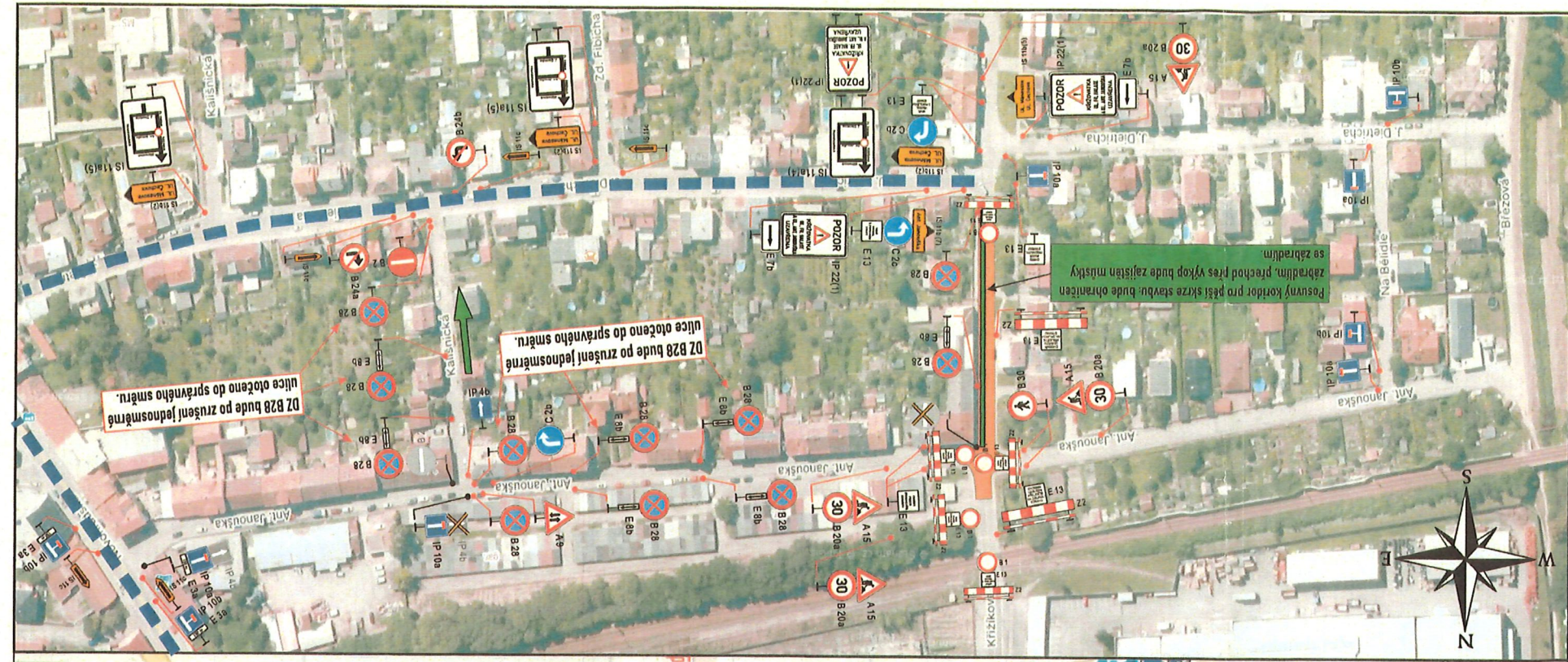
Objízdňá trasa
Výkop
Přejízdný plech / chránička
Přechodový můstek pro pěší

Dopravné inženýrské opatření
Instalace kabelu VN - Mladé - ČB
Zadavatel: V-stav A, spol. s.r.o., p. Jan Tomášek, tel: 722 983 407
Zpracoval: Jiří Kubeš ml. Dne: 01.02.2024
Email: technik@signistav.cz Poznámka: Et. 4b
Telefon: +420 702 100 810

Signistav
DOPRAVNÍ ZNAČENÍ

MAGISTRÁT MĚSTA
ČESKÉ BUDĚJOVICE
odbor správy veřejných statků
oddělení správy komunikací
13.2.2024

SSZ křižovatky Mánesova x Novohradská bude nakonfigurováno pro další vypust dopravy z ul. Novohradská



DZ B28 bude umístěno 7 dní dopředu s vyznačeným dnem platnosti v dodatkové tabulce E13, dle TP.

Dopravně inženýrské opatření
Instalace kabelu VN - Mladé - ČB
 Zadavatel: Vestav A, spol. s r.o. p. Jan Tomášek, tel: 722 983 407
 Zpracoval: Jiří Kubeš ml. Dne: 17.8.2023
 Email: technik@signistav.cz Poznámka:
 Telefon: +420 702 100 810 Et. 4 - úpiná uzavírka

DI PCR ČB:

POLICIE ČESKÉ REPUBLIKY
 KRAJSKÉ ŘEDITELSTVÍ POLICIE
 JIHOČESKÉHO KRAJE
 ÚZEMNÍ ODŘAD ČESKÉ BUDĚJOVICE
 DOPRAVNÍ INSPEKTORÁT
 POŠTOVNÍ PŘIHRÁDKOVÁ
 371 05 ČESKÉ BUDĚJOVICE
 11.2.2024

MAGISTRÁT MĚSTA ČESKÉ BUDĚJOVICE
 odbor správy veřejných sítí
 oddělení správy komunikací

15.2.2024

