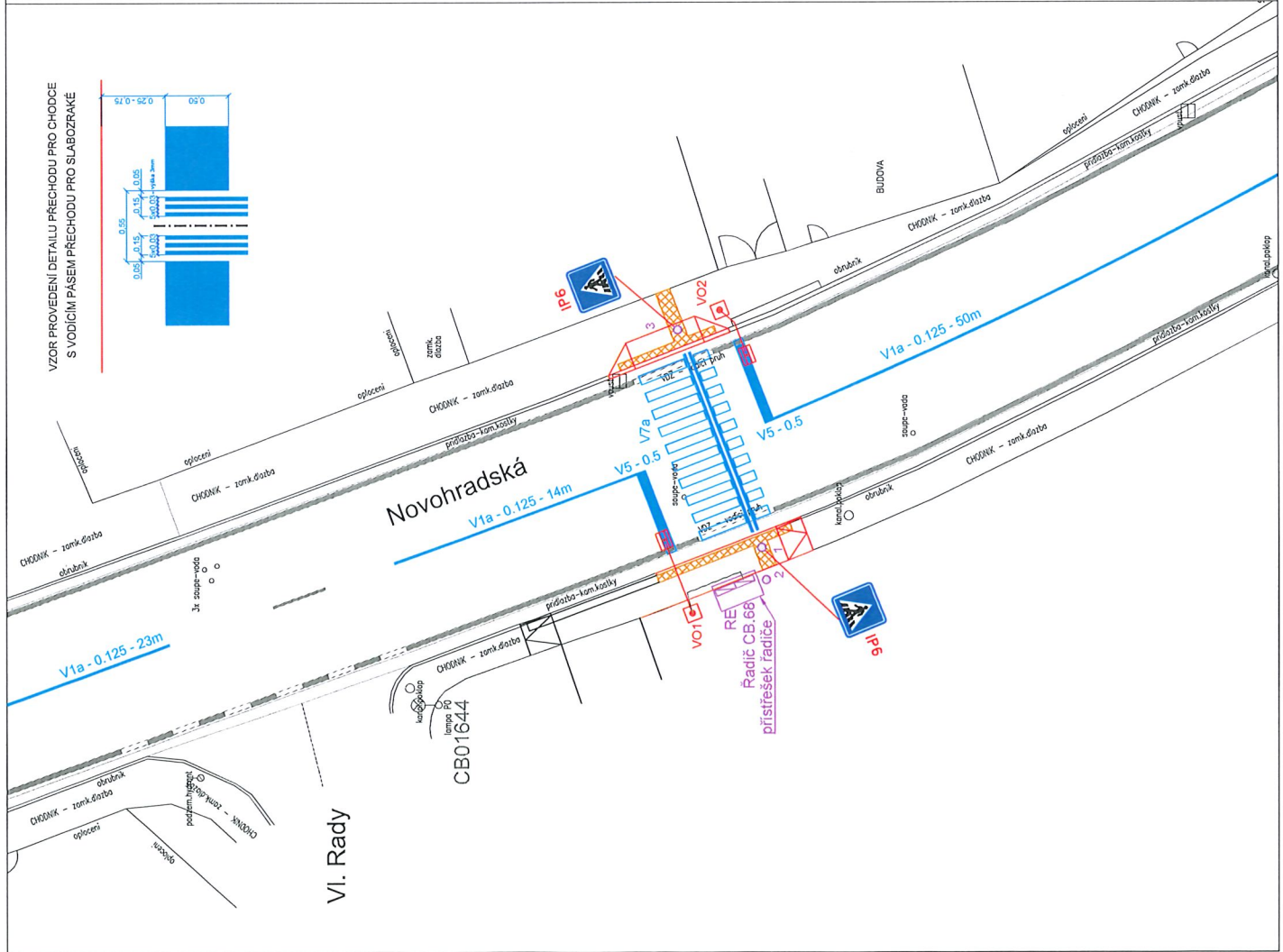
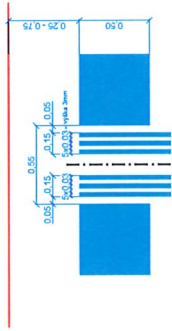


VZOR PROVEDENÍ DETAILU PŘECHODU PRO CHODCE
S VODICÍM PÁSEM PŘECHODU PRO SLABOZRÁKÉ



LEGENDA

- nový sloup světelné signalizace
- nový sloup V0 přísvětlení přechodu
- Rádíř
- VZD nové nebo obnovené
- VZD stávající
- VZD rušené (vybrousil)
- SDZ nová, přesunutá značka
- SDZ stávající značka
- SDZ rušená značka
- signální a varovné pásy
- bezbariérová úprava

Poznámky:

- 1) Předmětem tohoto výkresu je dopravní značení související s novým SSZ.
- 2) Nové VZD bude napojeno na stávající vodorovné značení.
- 3) Stávající VZD bude v rozsahu nového VZD vyřezováno, v případě stejného umístění se značením novým ponecháno a nově vyznačeno.

INVESTOR



Statutární město České Budějovice
nám. Přemysla Otakara II., č. 1, 2, 370 92 České Budějovice

PROJEKTANT



SWARCO TRAFFIC CZ s.r.o.
Debrnická 1256, 148 00 Praha 4 - Klitná
www.swarco.cz/na-stz

ZODPOVĚDNÝ PROJEKTANT	ING. MILAN BERNÁŠEK	<i>Bernášek</i>	DATUM	03/2024
VYPRACOVAL	ING. JAN ČÁKAN	<i>Čákan</i>	FORMÁT	A3
KONTROLOVAL	ING. MARTIN NEČAS	<i>Nečas</i>	MĚŘÍTKO	
STAVBA A NÁZEV	VÝSTAVBA NOVÉHO SSZ CB.68 NOVOHRADSKÁ - VL. RADY PŘECHOD ČESKÉ BUDĚJOVICE		STUPĚN PD	PDPS
			ČÍS. ZAKÁZKY	5963
			ARCHIVNÍ ČÍS.	20240301
			ČÍS. SOUPRAVY	ČÍS. PŘÍLOHY
				D.1.1.2