

P1

DOPRAVNĚ INŽENÝRSKÉ OPATŘENÍ

STAVEBNÍ ÚPRAVY

REKONSTRUKCE NTL Č. BUDĚJOVICE,
UL. ZD. FIBICHA, OSIKOVÁ

PasProRea s. r. o.,
Homole 198, 370 01 Homole
Zpracoval: Tomáš David
Kontroloval: Michal Šustek

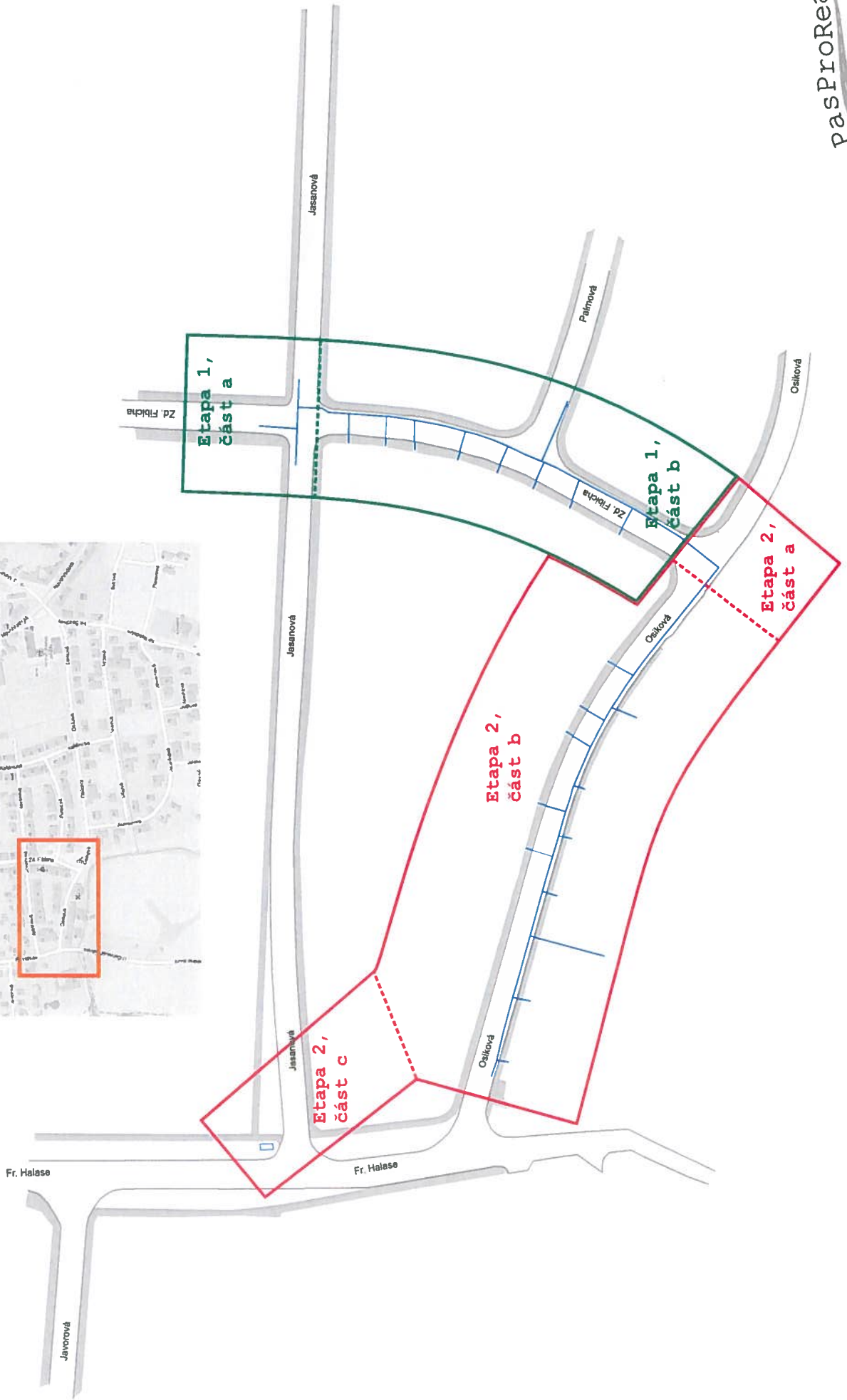
Datum: Duben 2021

PasProRea

3

DIO - Stavební úpravy - Rekonstrukce NTL Č. Budějovice, ul. Zd. Fibicha, Osiková

Přehled etap





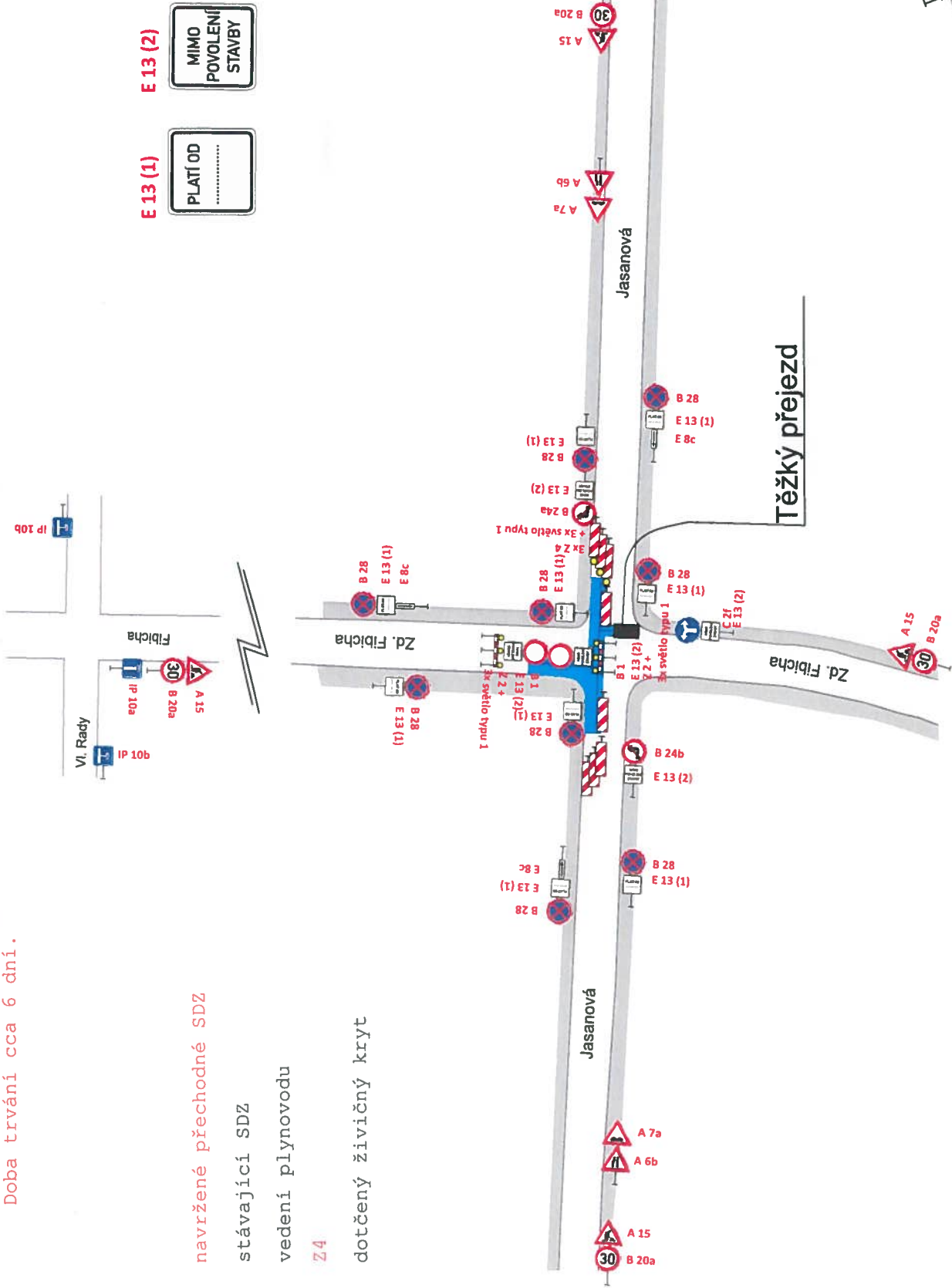
DIO - Stavební úpravy - Rekonstrukce NTL Č. Budějovice, ul. Zd. Fibicha, Osiková Etapa 1, část a

Pozn:

Dopravní značení B 28 + příslušné dodatkové tabulky bude osazeno 7 dní před započítáním prací. Pracovní místo bude ohraničeno zábradlím. Zbývající šířka komunikace bude minimálně 2,75m. V případě prací na druhé polovině komunikace bude značení náležitě upraveno. Po ukončení stavebních prací proběhne u znázorněného povrchu položení nového živичného krytu. Doba trvání cca 6 dní.

Legenda:

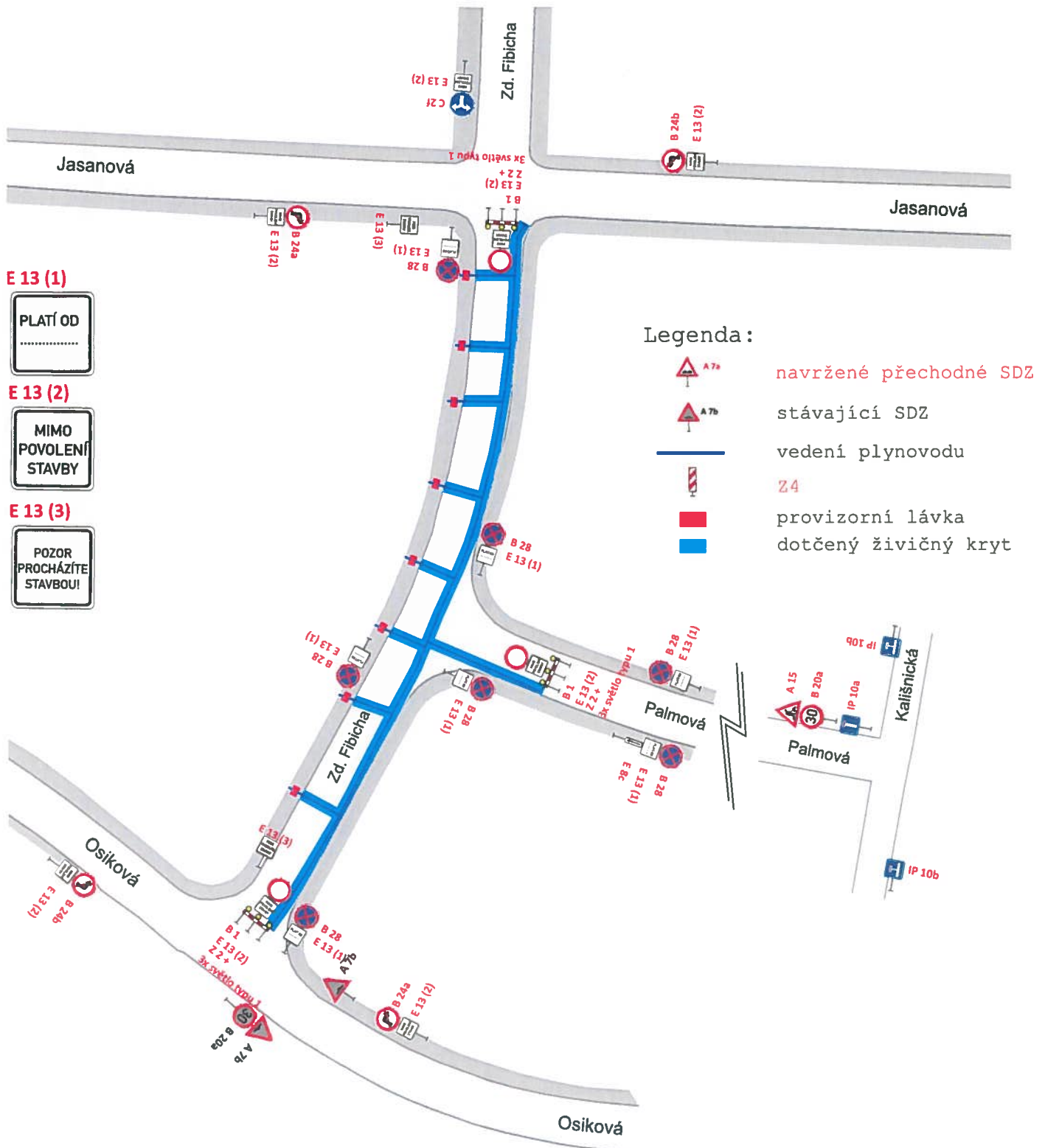
-  navržené přechodné SDZ
-  stávající SDZ
-  vedení plynovodu
-  Z4
-  dotčený živичný kryt



**DIO - Stavební úpravy - Rekonstrukce NTL Č. Budějovice,
ul. Zd. Fibicha, Osiková
Etapa 1, část b**

Pozn:

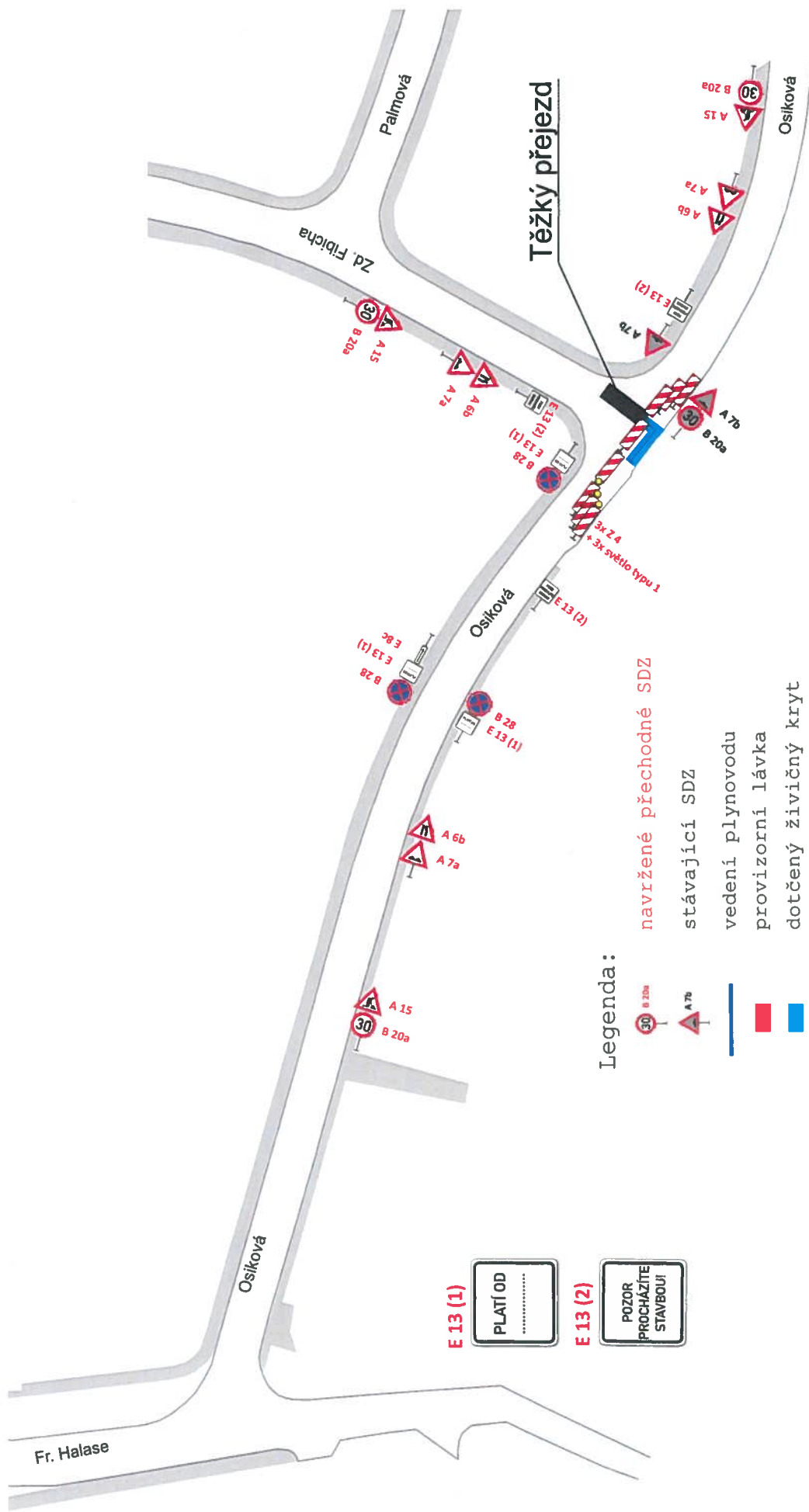
Dopravní značení B 28 + příslušné dodatkové tabulky bude osazeno 7 dní před započatím prací.
Pracovní místo bude ohraničeno zábradlím.
Průchod chodců bude zajištěn pomocí provizorních lávek.
Po ukončení stavebních prací proběhne u znázorněného povrchu položení nového živ. krytu.
Doba trvání cca 16 dní.



DIO - Stavební úpravy - Rekonstrukce NTL Č. Budějovice, ul. Zd. Fibicha, Osiková Etapa 2, část a



Pozn:
Dopravní značení B 28 + příslušné dodatkové tabulky bude osazeno 7 dní před započítáním prací.
Pracovní místo bude ohraničeno zábradlím.
V případě prací na druhé polovině komunikace bude značení náležitě upraveno.
Po ukončení stavebních prací proběhne u znázorněného povrchu položení nového živ. krytu.
Doba trvání cca 2 dny.



DIO - Stavební úpravy - Rekonstrukce NTL Č. Budějovice, ul. Zd. Fibicha, Osiková

Etapa 2, část b



Pozn:

Dopravní značení B 28 + příslušné dodatkové tabulky bude osazeno 7 dní před započatím prací. Pracovní místo bude ohraničeno zábradlím.

V případě prací na druhé polovině komunikace bude značení náležitě upraveno.

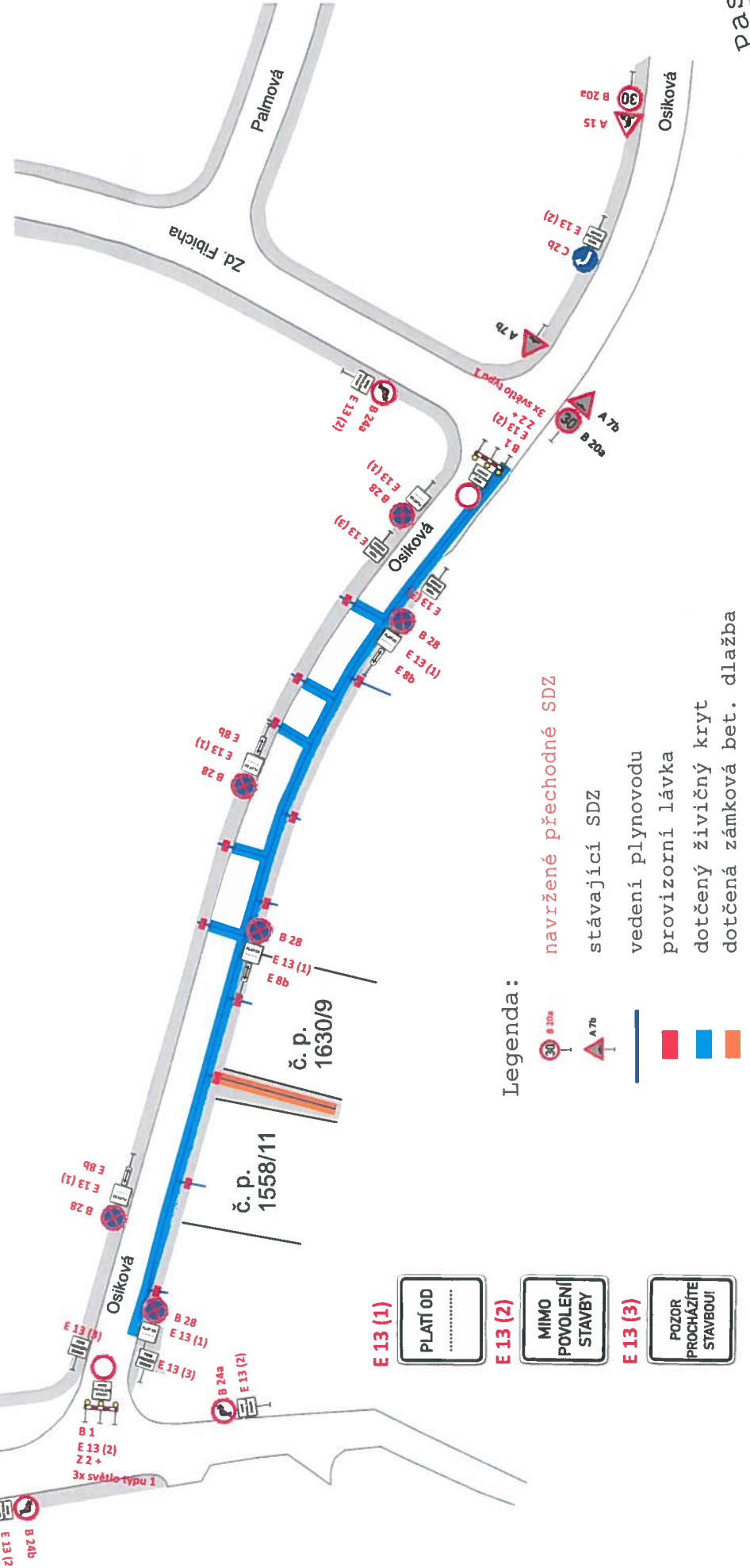
Obslužnost pro stavební práce v průjezdu mezi domy č. p. 1558/11 a 1630/9 bude zajištěna stavbou v dostatečném předstihu.

Po ukončení stavebních prací proběhne u znázorněného povrchu položení nového živ. krytu.

Zámková bet. dlažba (ve znázorněném úseku) bude v rámci stavebních prací rozebrána a následně zpětně osazena.

Průchod chodců bude zajištěn pomocí provizorních lávek.

Doba trvání cca 21 dní.



DIO - Stavební úpravy - Rekonstrukce NTL Č. Budějovice, ul. Zd. Fibicha, Osiková Etapa 2, část c



Pozn:
Pracovní místo bude ohraničeno zábradlím.
Zbývající šířka komunikace bude minimálně 3m.
Doba trvání cca 2 dny.

