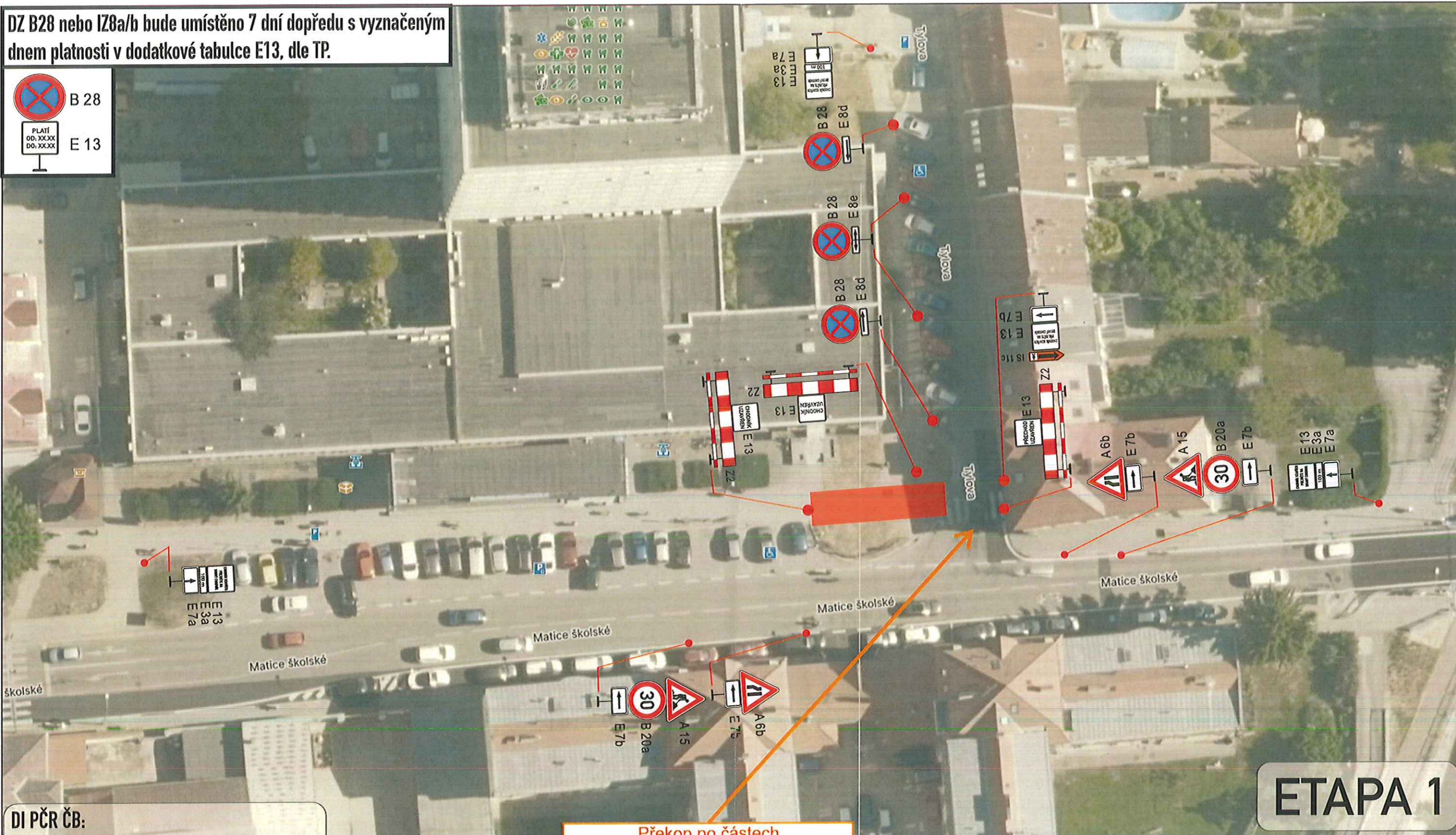
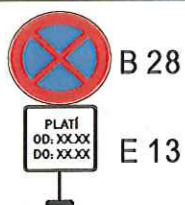


DZ B28 nebo IZ8a/b bude umístěno 7 dní dopředu s vyznačeným dnem platnosti v dodatkové tabulce E13, dle TP.

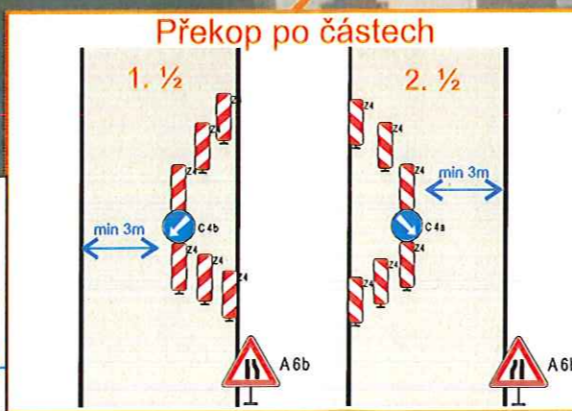


ETAPA 1

DI PČR ČB:

POLICIE ČESKÉ REPUBLIKY
 KRAJSKÉ ŘEDITELSTVÍ POLICIE
 JIHOČESKÉHO KRAJE 24
 ÚZEMNÍ ODBOR ČESKÉ BUDĚJOVICE
 DOPRAVNÍ INSPEKCIÁT
 POŠTOVNÍ PŘÍHRADKA 125
 371 05 ČESKÉ BUDĚJOVICE
 19-04-2024

- Překop místní kom. po částech
- Veškeré případné nerovnosti komunikace budou označeny DZ A7a
- Změna A6b-P / A6b-L dle akt. prac. místa.



Dopravně inženýrské opatření

Výstavba optické sítě - Matice školské, ČB

Zadavatel: Vegacom a.s. p. Mareš tel: 776 681 103	Poznámka:
Zpracoval: Jakub Tomášek	
Email: projekce@signistav.cz	Dne: 02.04.2024
Telefon: 702 281 494	

Signistav
DOPRAVNÍ ZNAČENÍ