

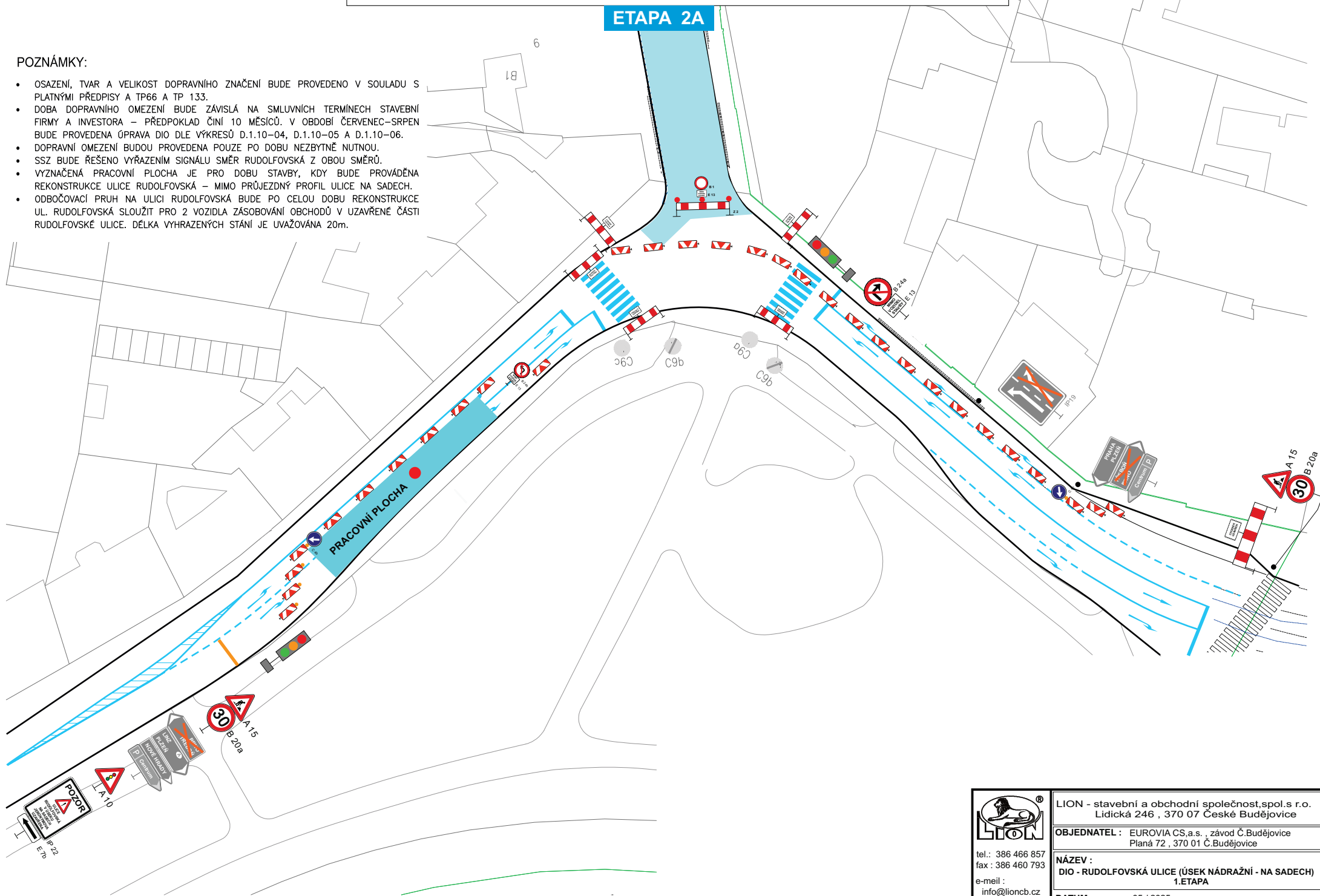
# RUDOLFOVSKÁ ULICE (ÚSEK NÁDRAŽNÍ - NA SADECH - 1.ETAPA

PŘÍLOHA K ŽÁDOSTI

## ETAPA 2A

### POZNÁMKY:

- OSAZENÍ, TVAR A VELIKOST DOPRAVNÍHO ZNAČENÍ BUDE PROVEDENO V SOULADU S PLATNÝMI PŘEDPISY A TP66 A TP 133.
- DOBA DOPRAVNÍHO OMEZENÍ BUDE ZÁVISLÁ NA SMLUVNÍCH TERMÍNECH STAVEBNÍ FIRMY A INVESTORA – PŘEDPOKLAD ČINÍ 10 MĚSÍCŮ. V OBDOBÍ ČERVENEC–SRPEN BUDE PROVEDENA ÚPRAVA DIO DLE VÝKRESŮ D.1.10–04, D.1.10–05 A D.1.10–06.
- DOPRAVNÍ OMEZENÍ BUDOU PROVEDENA POUZE PO DOBU NEZBYTNĚ NUTNOU.
- SSZ BUDE ŘEŠENO VYŘAZENÍM SIGNÁLU SMĚR RUDOLFOVSKÁ Z OBOU SMĚRŮ.
- VYZNAČENÁ PRACOVNÍ PLOCHA JE PRO DOBU STAVBY, KDY BUDE PROVÁDĚNA REKONSTRUKCE ULICE RUDOLFOVSKÁ – MIMO PRŮJEZDNÝ PROFIL ULICE NA SADECH.
- ODBOČOVACÍ PRUH NA ULICI RUDOLFOVSKÁ BUDE PO CELOU DOBU REKONSTRUKCE UL. RUDOLFOVSKÁ SLOUŽIT PRO 2 VOZIDLA ZÁSOBOVÁNÍ OBCHODŮ V UZAVŘENÉ ČÁSTI RUDOLFOVSKÉ ULICE. DÉLKA VYHRAZENÝCH STÁNÍ JE UVAŽOVÁNA 20m.



tel.: 386 466 857  
fax : 386 460 793  
e-meil :  
info@lioncb.cz

LION - stavební a obchodní společnost, spol. s r.o.  
Lidická 246, 370 07 České Budějovice

OBJEDNATEL : EUROVIA CS,a.s., závod Č.Budějovice  
Planá 72, 370 01 Č.Budějovice

NÁZEV :  
DIO - RUDOLFOVSKÁ ULICE (ÚSEK NÁDRAŽNÍ - NA SADECH)  
1.ETAPA

DATUM : 05 / 2025