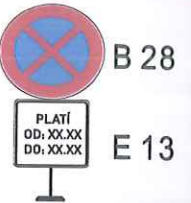
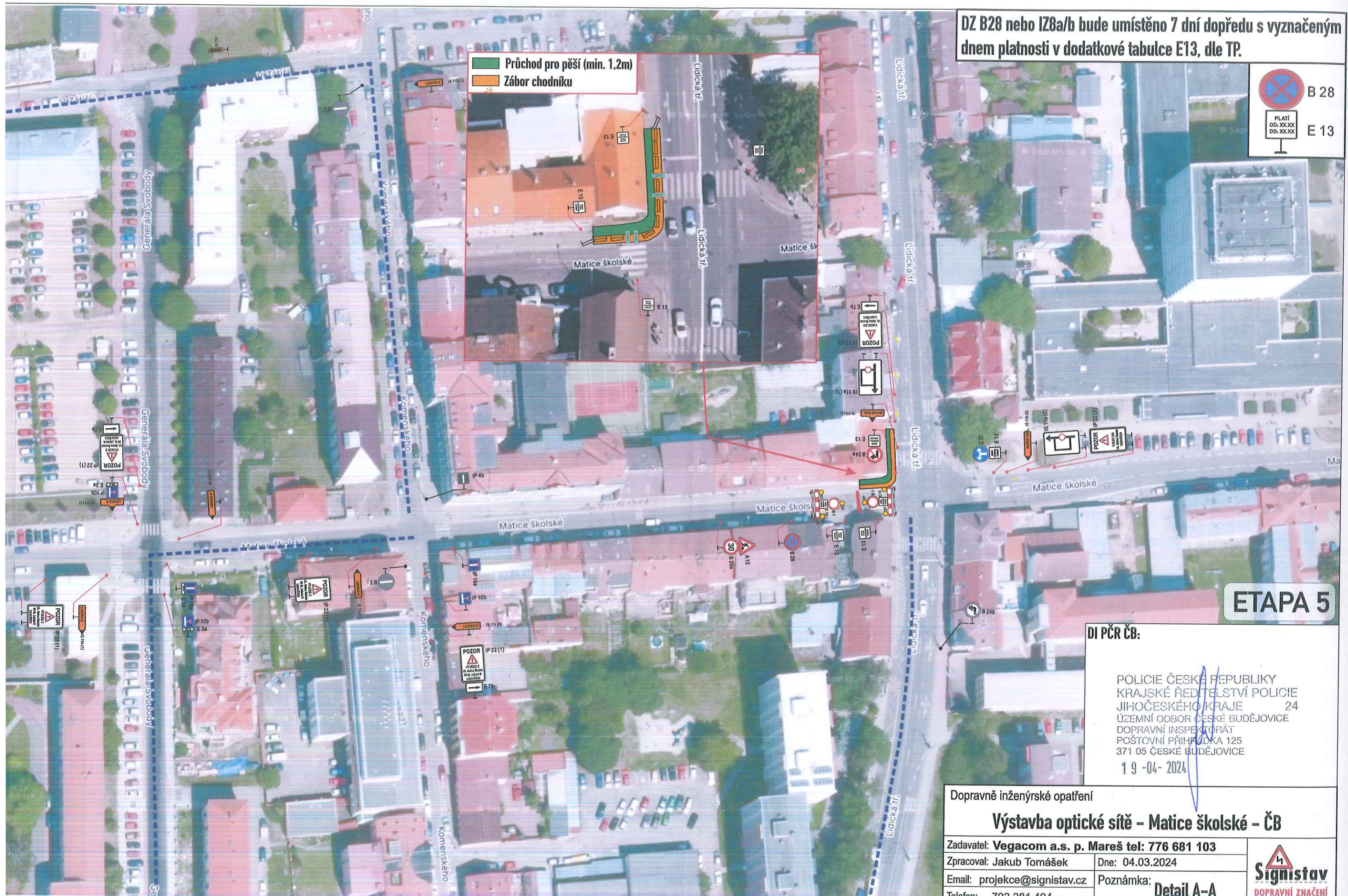


DZ B28 nebo IZ8a/b bude umístěno 7 dní dopředu s vyznačeným dnem platnosti v dodatkové tabulce E13, dle TP.



Průchod pro pěší (min. 1,2m)  
Záběr chodníku



ETAPA 5

DI PČR ČB:  
  
POLICIE ČESKÉ REPUBLIKY  
KRAJSKÉ ŘEDITELSTVÍ POLICIE  
JIHOČESKÉHO KRAJE 24  
ÚZEMNÍ ODBOR ČESKÉ BUDĚJOVICE  
DOPRAVNÍ INSPEKTORÁT  
POŠTOVNÍ PŘÍHRÁDKA 125  
371 05 ČESKÉ BUDĚJOVICE  
19-04-2024

Dopravně inženýrské opatření  
**Výstavba optické sítě - Matice školské - ČB**  
Zadavatel: Vegacom a.s. p. Mareš tel: 776 681 103  
Zpracoval: Jakub Tomášek Dne: 04.03.2024  
Email: projekce@signistav.cz Poznámka: Detail A-A  
Telefon: 702 281 494

