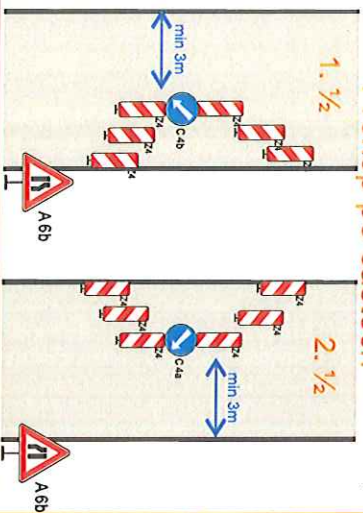
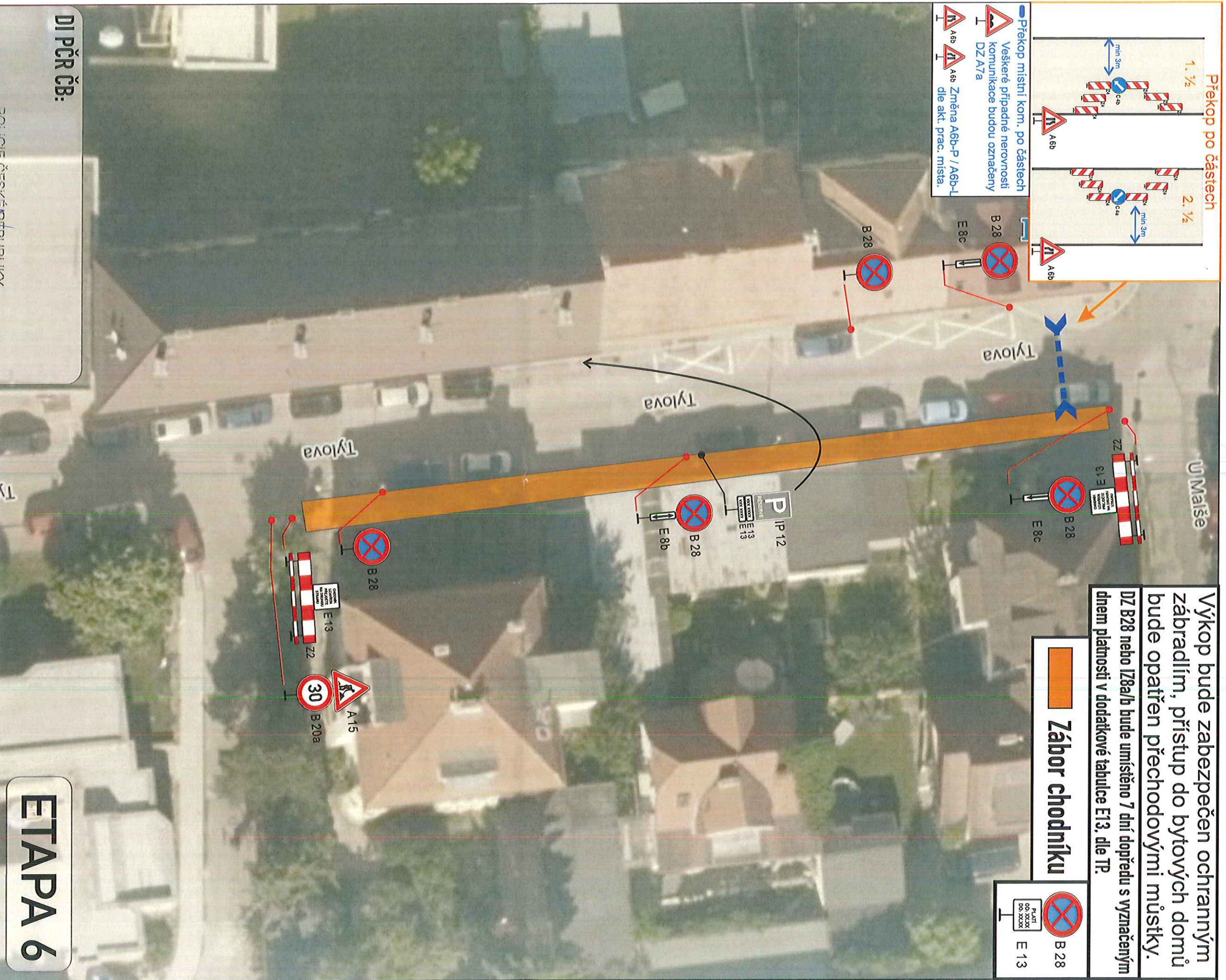


### Prěkop po částech



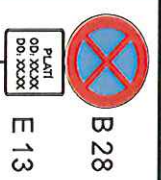
- Prěkop místní kom. po částech
- Veškeré případné nerovnosti komunikace budou označeny DZ A7a
- Změna A6b-P / A6b-L dle akt. prac. místa.



Výkop bude zabezpečen ochranným zábradlím, přístup do bytových domů bude opatřen přechodovými můstky.

DZ B28 nebo IZ8a/b bude umístěno 7 dní dopředu s vyznačeným dnem platnosti v dodatkové tabulce E13, dle TP.

**Záběr chodníku**



## ETAPA 6

Dopravně inženýrské opatření

### Výstavba optické sítě – Tylova, ČB

Zadavatel: Vegacom a.s. p. Mareš tel: 776 681 103

Zpracoval: Jakub Tomášek

Dne:

Email: [projekce@signistav.cz](mailto:projekce@signistav.cz)

Poznámka:

Telefon: 702 281 494

**Signistav**  
DOPRAVNÍ ZNAČENÍ

DI PČR ČB:

POLICIE ČESKÉ REPUBLIKY  
KRAJSKÉ ŘEDITELSTVÍ POLICIE  
JIHOČESKÉHO KRAJE  
UZEMNÍ ODBOR ČESKÉ BUDĚJOVICE  
DOPRAVNÍ INSPEKCI  
POŠTOVNÍ PŘÍHRADA 126  
371 05 ČESKÉ BUDĚJOVICE  
1 9 -04- 2024