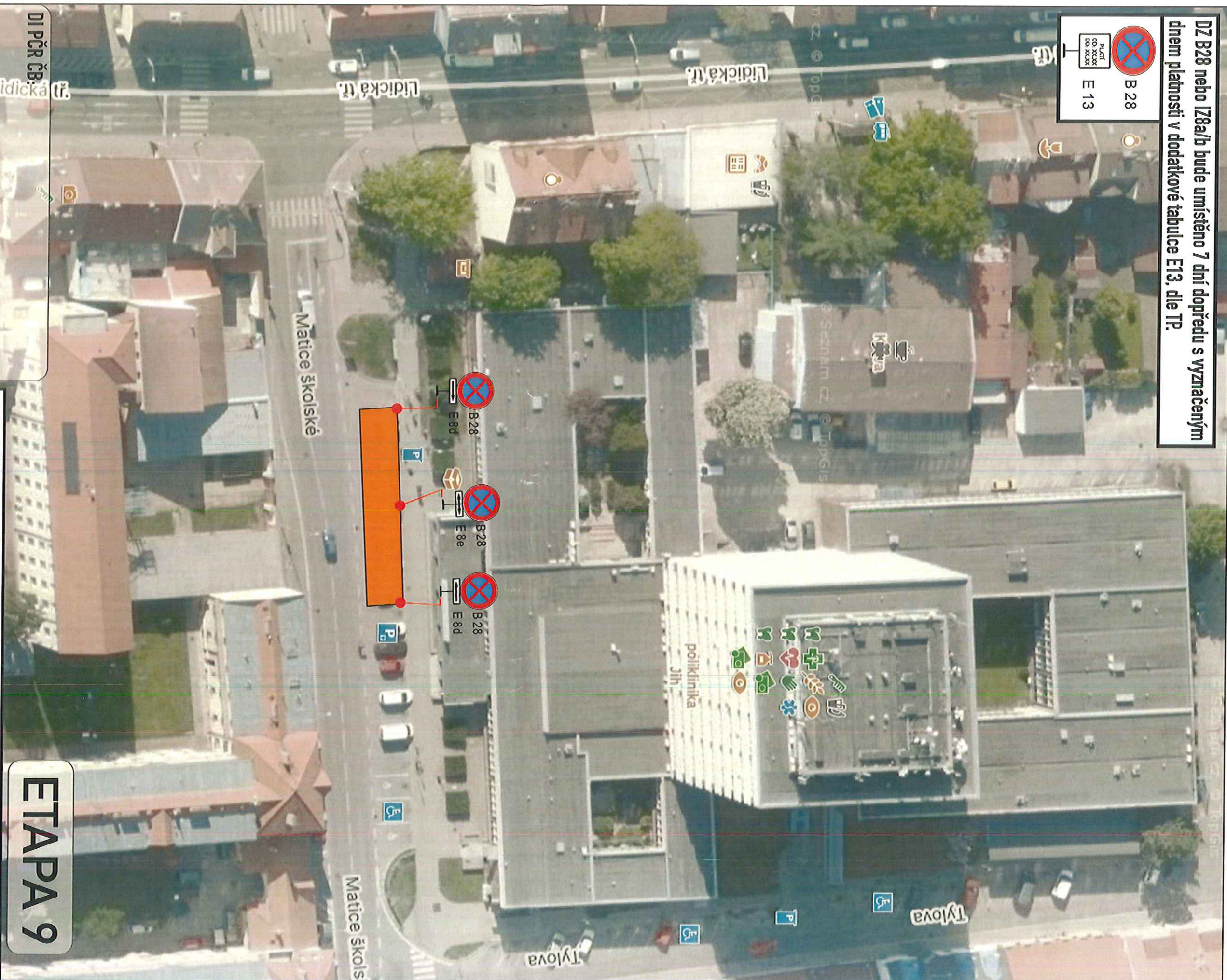
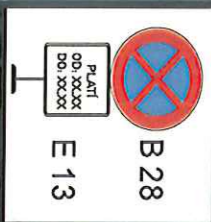


DZ B28 nebo IZ8a/b bude umístěno 7 dní dopředu s vyznačeným dnem platnosti v dodatkové tabulce E13, dle TP.



ETAPA 9

Dopravně inženýrské opatření

Výstavba optické sítě - Matice školské, ČB

Zadavatel: Vegacom a.s. p. Mareš tel: 776 681 103

Zpracoval: Jakub Tomášek

Dne:

Email: projekce@signistav.cz

Poznámka:

Telefon: 702 281 494

Signistav
DOPRAVNÍ ZNAČENÍ

POLICIE ČESKÉ REPUBLIKY
KRAJSKÉ ŘEDITELSTVÍ POLICIE
JIHOČESKÉHO KRAJE
ÚZEMNÍ ODBOR ČESKÉ BUDĚJOVICE
DOPRAVNÍ INSPEKTOŘAT
POŠTOVNÍ PRÁHRAVKA 125
371 05 ČESKÉ BUDĚJOVICE
1 9 - 04 - 2024