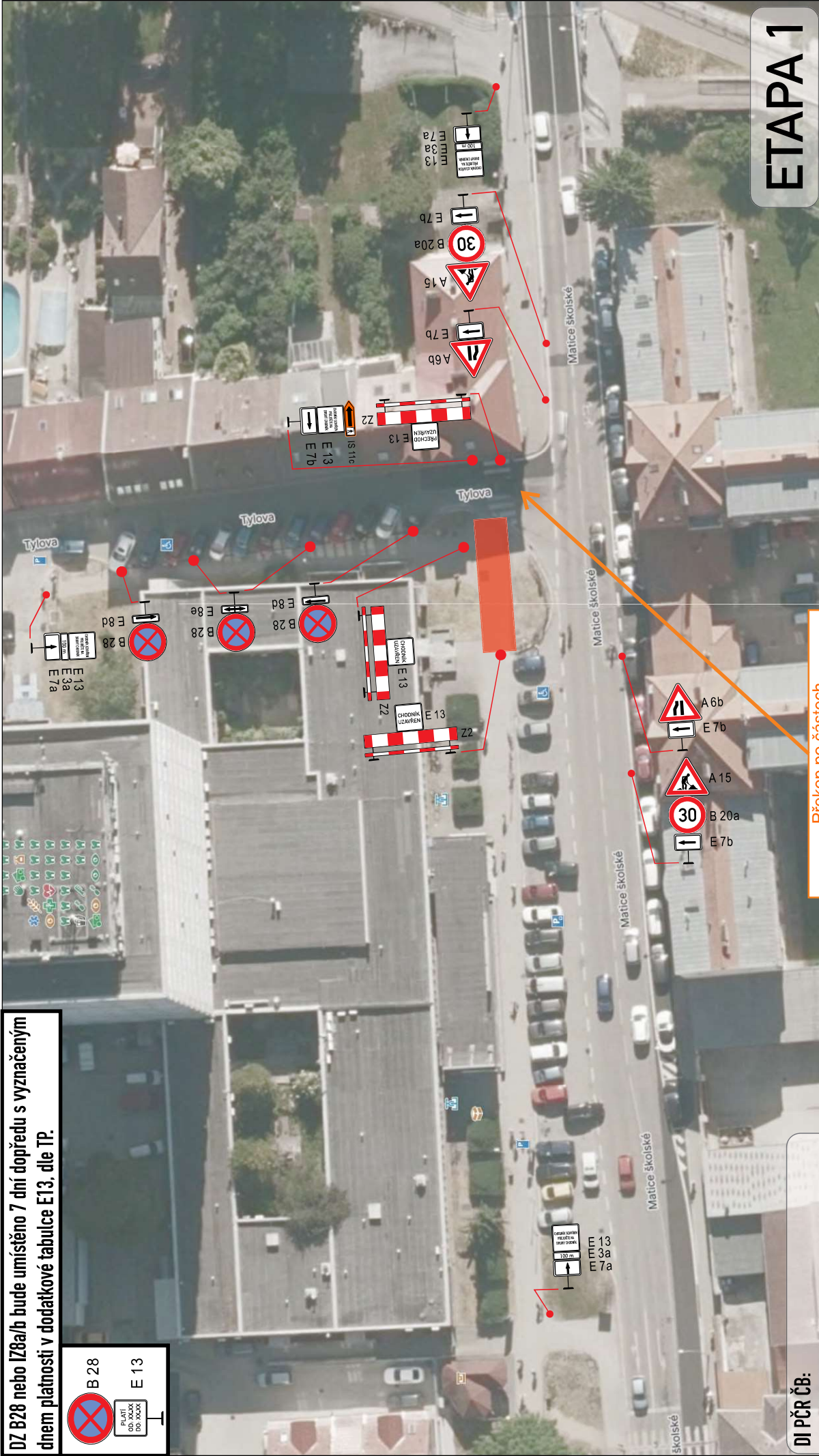
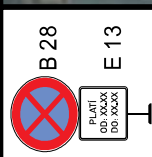


DZ B28 nebo IZ8a/b bude umístěno 7 dní dopředu s vyznačeným dnem platnosti v dodatkové tabulce E13, dle TP.



# ETAPA 1

Dopravně inženýrské opatření

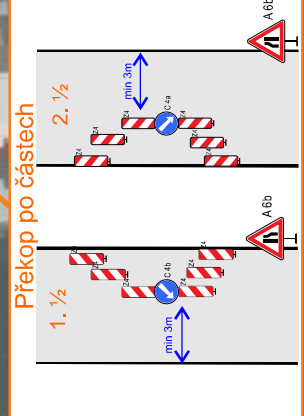
## Výstavba optické sítě – Matice školské, ČB

Zadavatel: **Vegacom a.s. p. Mareš tel: 776 681 103**

Zpracoval: **Jakub Tomášek** Dne: 02.04.2024

Email: **projekce@signistav.cz** Poznámka:


Telefon: 702 281 494



**DI PČR ČB:**

- Překop místní kom. po částech
- Veškeré případné nerovnosti komunikace budou označeny DZ A7a
- A6b Změna A6b-P / A6b-L dle akt. prac. místa.

— Překop místní kom. po částech

 Veškeré případné nerovnosti komunikace budou označeny DZ A7a

  Změna A6b-P / A6b-L dle akt. prac. místa.



DI PČR ČB:

**ETAPA 2**

Dopravně inženýrské opatření

## Výstavba optické sítě – Tylova, ČB

Zadavatel: **Vegacom a.s. p. Mareš** tel: 776 681 103

Zpracoval: Jakub Tomášek

Dne:

Email: [projekce@signistav.cz](mailto:projekce@signistav.cz)

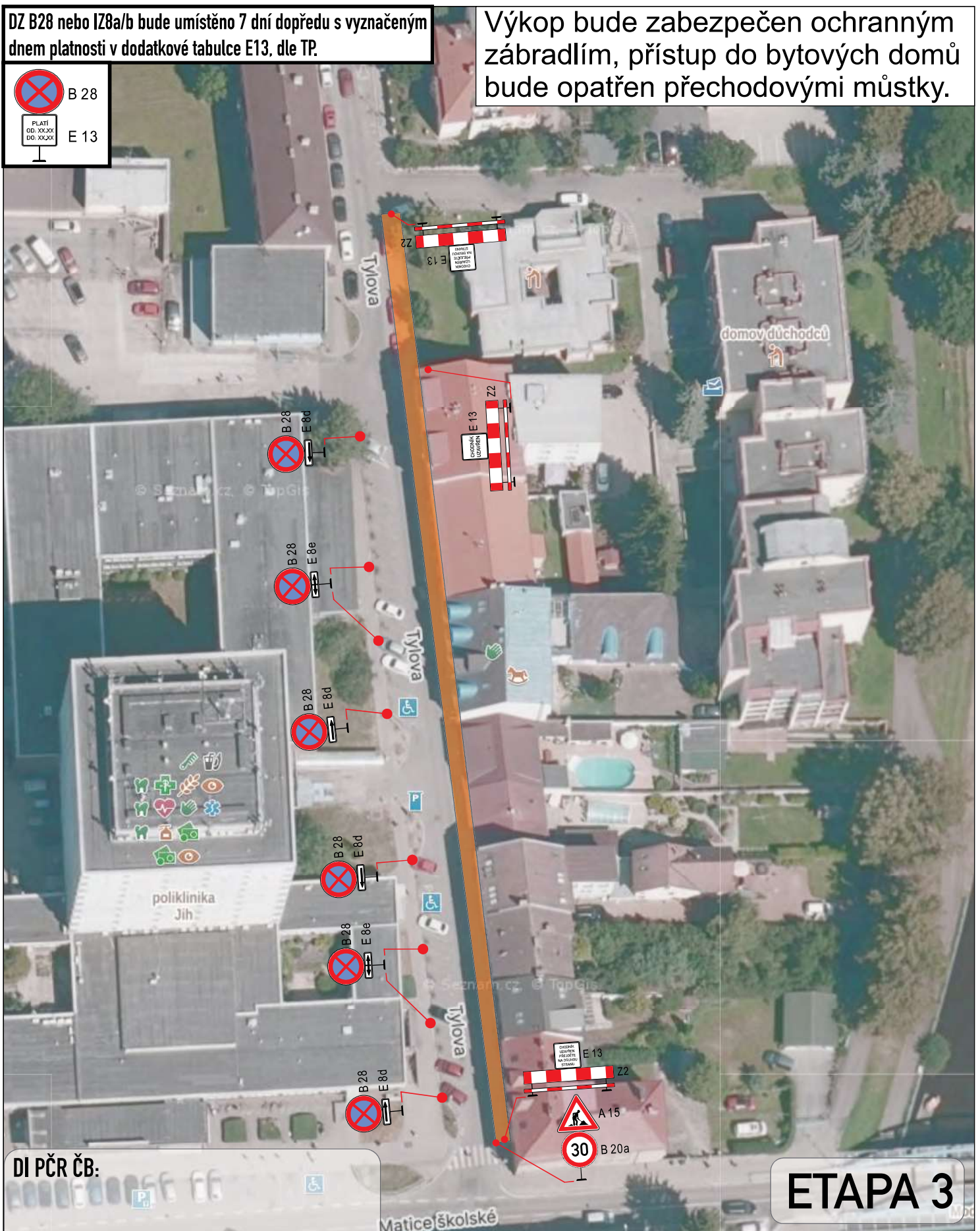
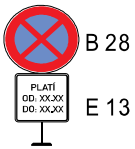
Poznámka:

Telefon: 702 281 494

  
**Signistav**  
DOPRAVNÍ ZNAČENÍ

DZ B28 nebo IZ8a/b bude umístěno 7 dní dopředu s vyznačeným dnem platnosti v dodatkové tabulce E13, dle TP.

Výkop bude zabezpečen ochranným zábradlím, přístup do bytových domů bude opatřen přechodovými můstky.



DI PČR ČB:

ETAPA 3

Dopravně inženýrské opatření

## Výstavba optické sítě – Tylova, ČB

Zadavatel: Vegacom a.s. p. Mareš tel: 776 681 103

Zpracoval: Jakub Tomášek

Dne:

Email: projekce@signistav.cz

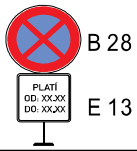
Poznámka:

Telefon: 702 281 494

  
**Signistav**  
DOPRAVNÍ ZNAČENÍ

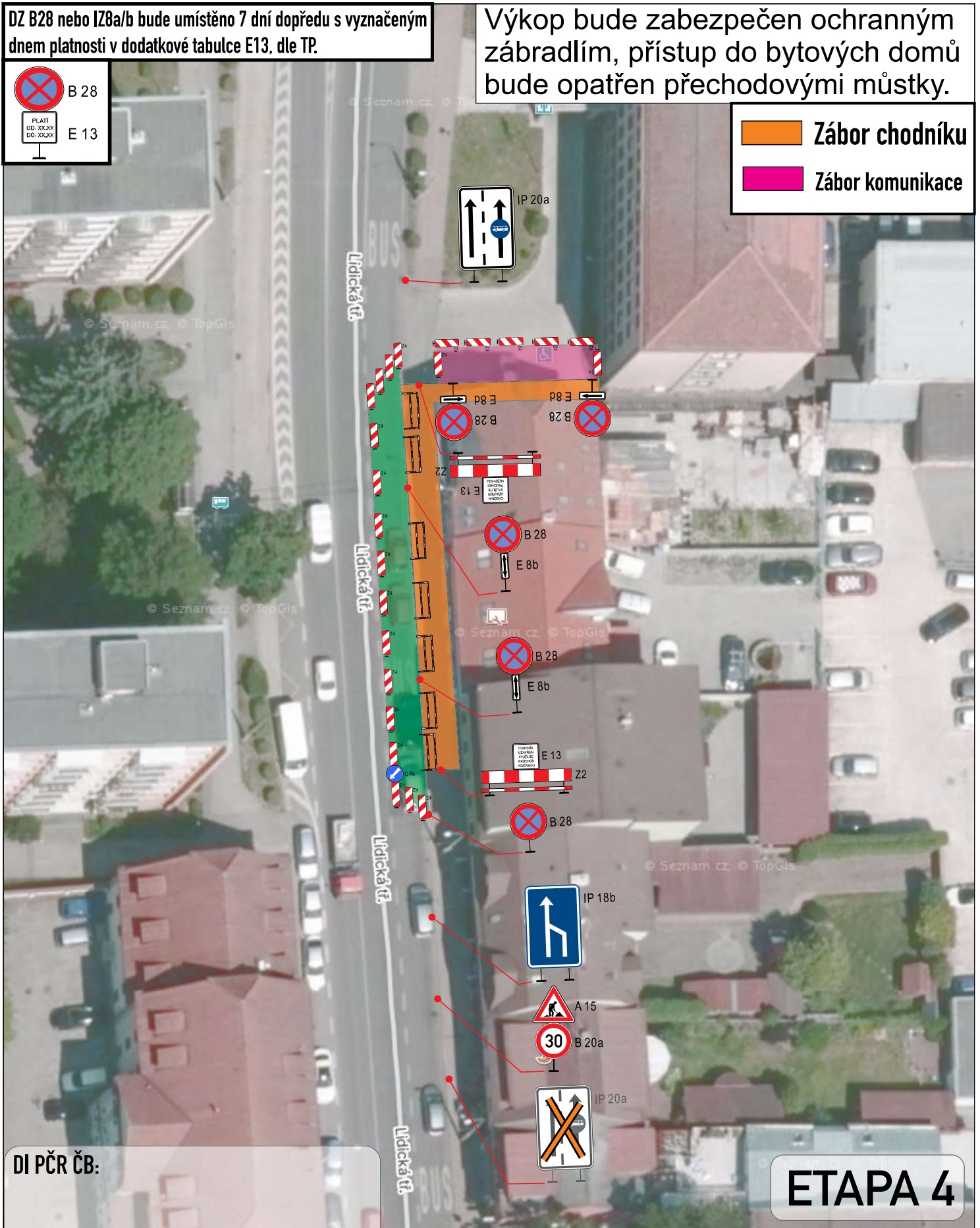
DZ B28 nebo IZ8a/b bude umístěno 7 dní dopředu s vyznačeným dnem platnosti v dodatkové tabulce E13, dle TP.

Výkop bude zabezpečen ochranným zábradlím, přístup do bytových domů bude opatřen přechodovými můstky.



**Zábor chodníku** (orange)

**Zábor komunikace** (pink)



DI PČR ČB:

**ETAPA 4**

Dopravně inženýrské opatření

### Výstavba optické sítě - Lidická tř., ČB

Zadavatel: **Vegacom a.s. p. Mareš** tel: 776 681 103

Zpracoval: **Jakub Tomášek**

Dne:

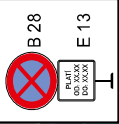
Email: **projekce@signistav.cz**

Poznámka:

Telefon: 702 281 494



DZ B28 nebo IZBa/b bude umístěno 7 dní dopředu s vyznačeným dnem platnosti v dodatkové tabulce E13, dle TP.

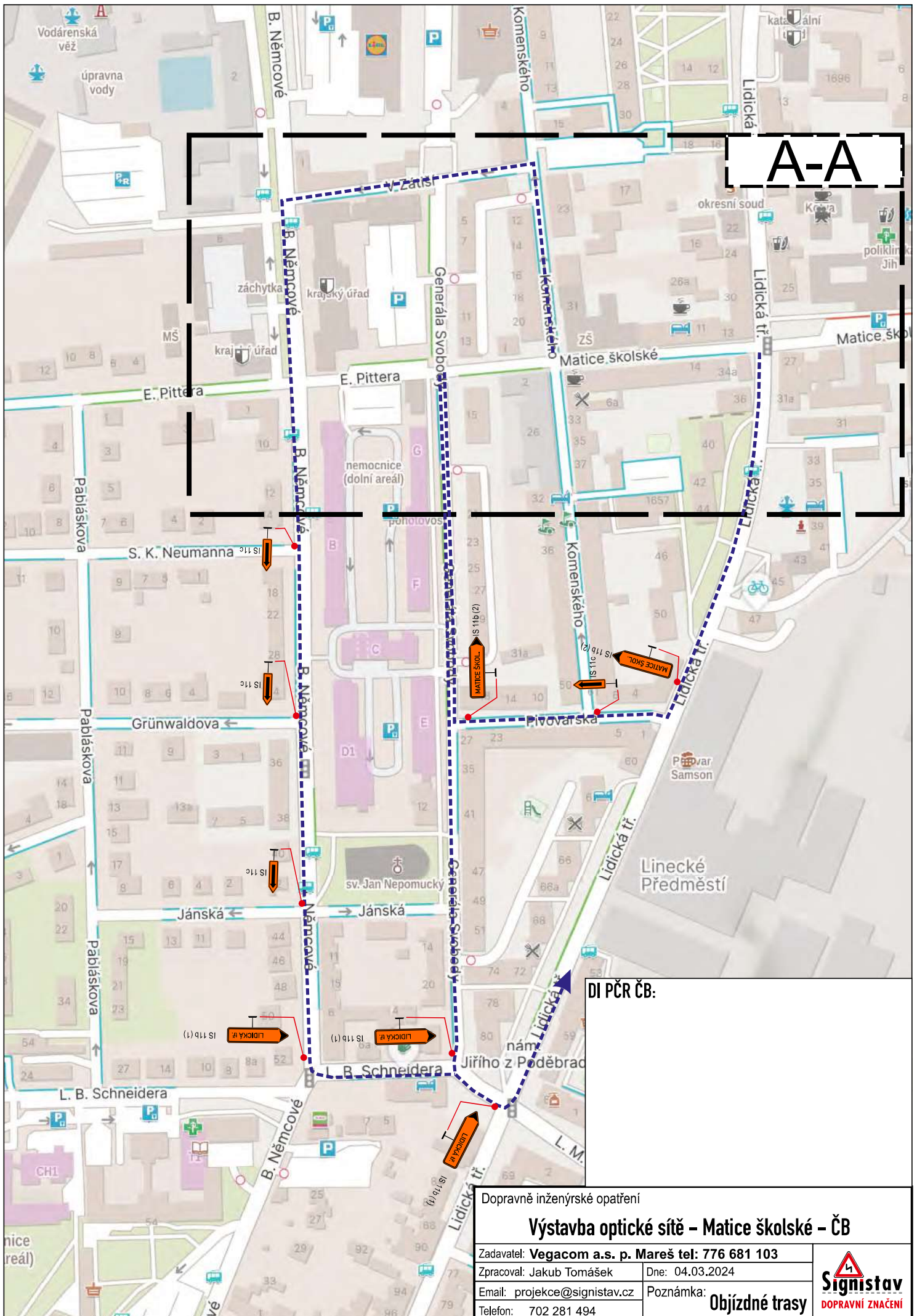


Přechod pro pěší (min. 1,2m)  
Záběr chodníku



Dopravné inženýrské opatření  
**Výstavba optické sítě – Matice školské – ČB**  
Zadávatel: Vegacom a.s., P. Mareš tel: 776 681 103  
Zpracoval: Jakub Tomášek Dne: 04.03.2024  
Email: [projekte@signistav.cz](mailto:projekte@signistav.cz) Početnámk: Detail A-A  
Telefon: 702 281 494





**A-A**

DI PČR ČB:

Dopravně inženýrské opatření

**Výstavba optické sítě - Matice školské - ČB**

Zadavatel: **Vegacom a.s. p. Mareš** tel: 776 681 103

Zpracoval: **Jakub Tomášek**

Dne: 04.03.2024

Email: [projekce@signistav.cz](mailto:projekce@signistav.cz)

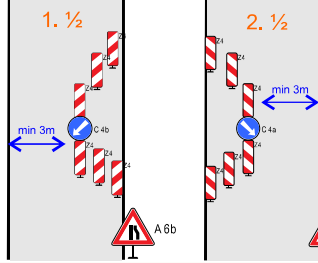
Poznámka:

Telefon: 702 281 494

**Objízdné trasy**



Překop po částech



- Překop místní kom. po částech
- Veškeré případné nerovnosti komunikace budou označeny DZ A7a
- Změna A6b-P / A6b-L dle akt. prac. místa.

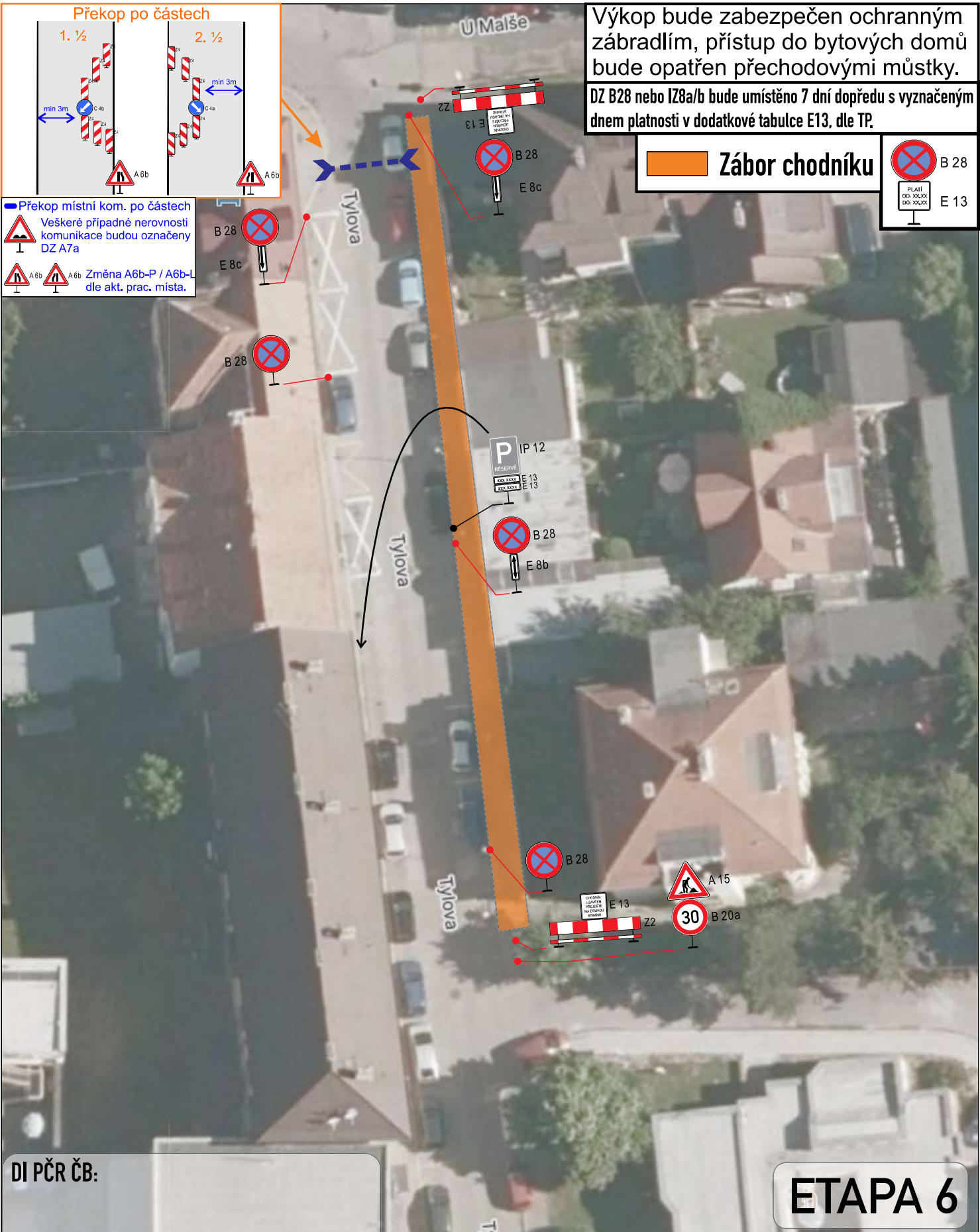
Výkop bude zabezpečen ochranným zábradlím, přístup do bytových domů bude opatřen přechodovými můstkami.

DZ B28 nebo IZ8a/b bude umístěno 7 dní dopředu s vyznačeným dnem platnosti v dodatkové tabulce E13, dle TP.

**Zábor chodníku**

B 28  
E 13

PLATÍ OD: XXXX DO: XXXX



DI PČR ČB:

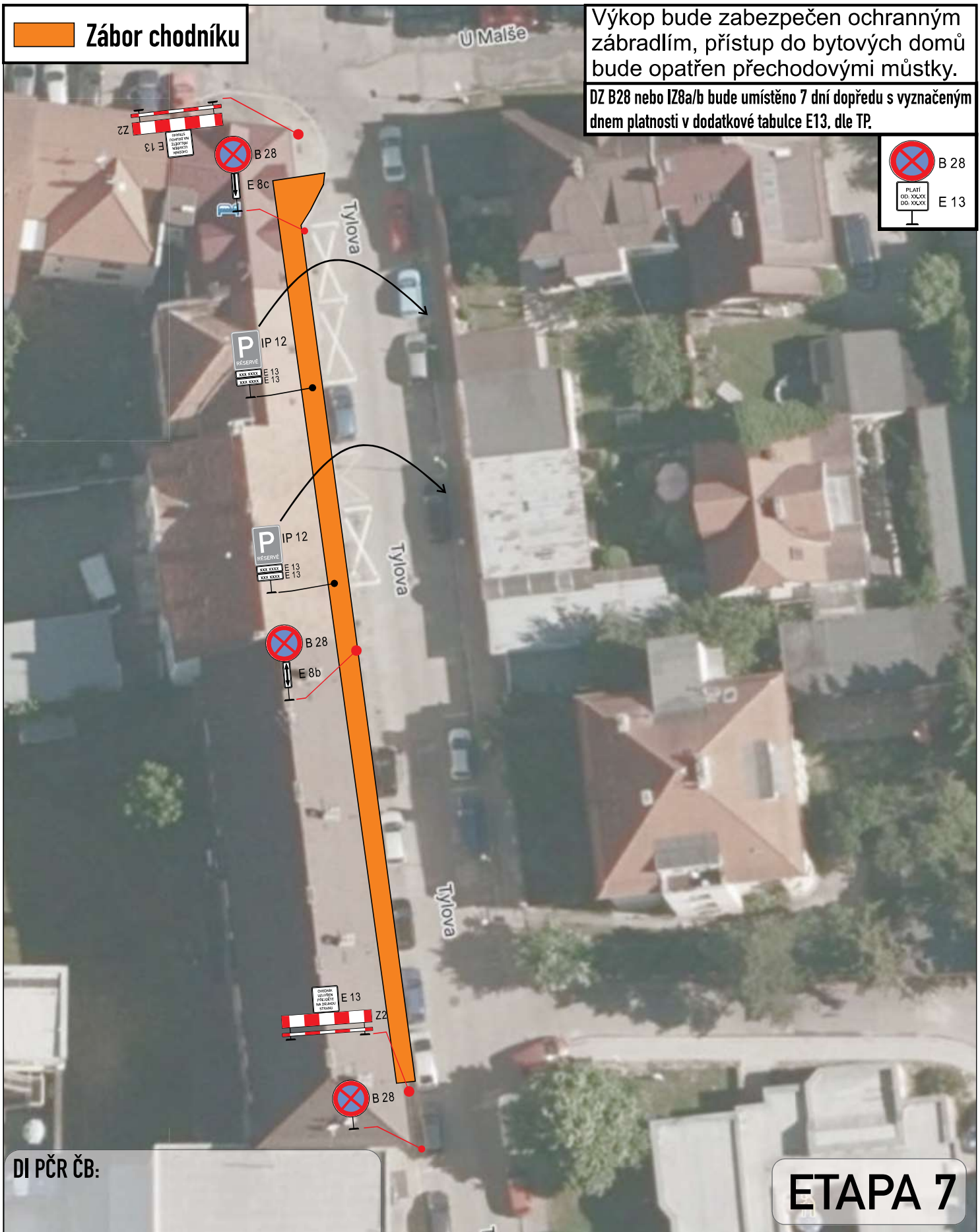
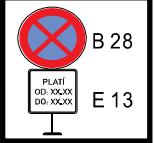
**ETAPA 6**

Dopravně inženýrské opatření		<p><b>Signistav</b> DOPRAVNÍ ZNAČENÍ</p>
<b>Výstavba optické sítě – Tylova, ČB</b>		
Zadavatel: Vegacom a.s. p. Mareš tel: 776 681 103	Dne:	
Zpracoval: Jakub Tomášek	Poznámka:	
Email: projekce@signistav.cz		
Telefon: 702 281 494		

**Zábor chodníku**

Výkop bude zabezpečen ochranným zábradlím, přístup do bytových domů bude opatřen přechodovými můstkami.

DZ B28 nebo IZ8a/b bude umístěno 7 dní dopředu s vyznačeným dnem platnosti v dodatkové tabulce E13, dle TP.



**ETAPA 7**

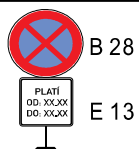
Dopravně inženýrské opatření	
<b>Výstavba optické sítě – Tylova, ČB</b>	
Zadavatel: <b>Vegacom a.s. p. Mareš</b> tel: 776 681 103	
Zpracoval: Jakub Tomášek	Dne:
Email: <a href="mailto:projekce@signistav.cz">projekce@signistav.cz</a>	Poznámka:
Telefon: 702 281 494	





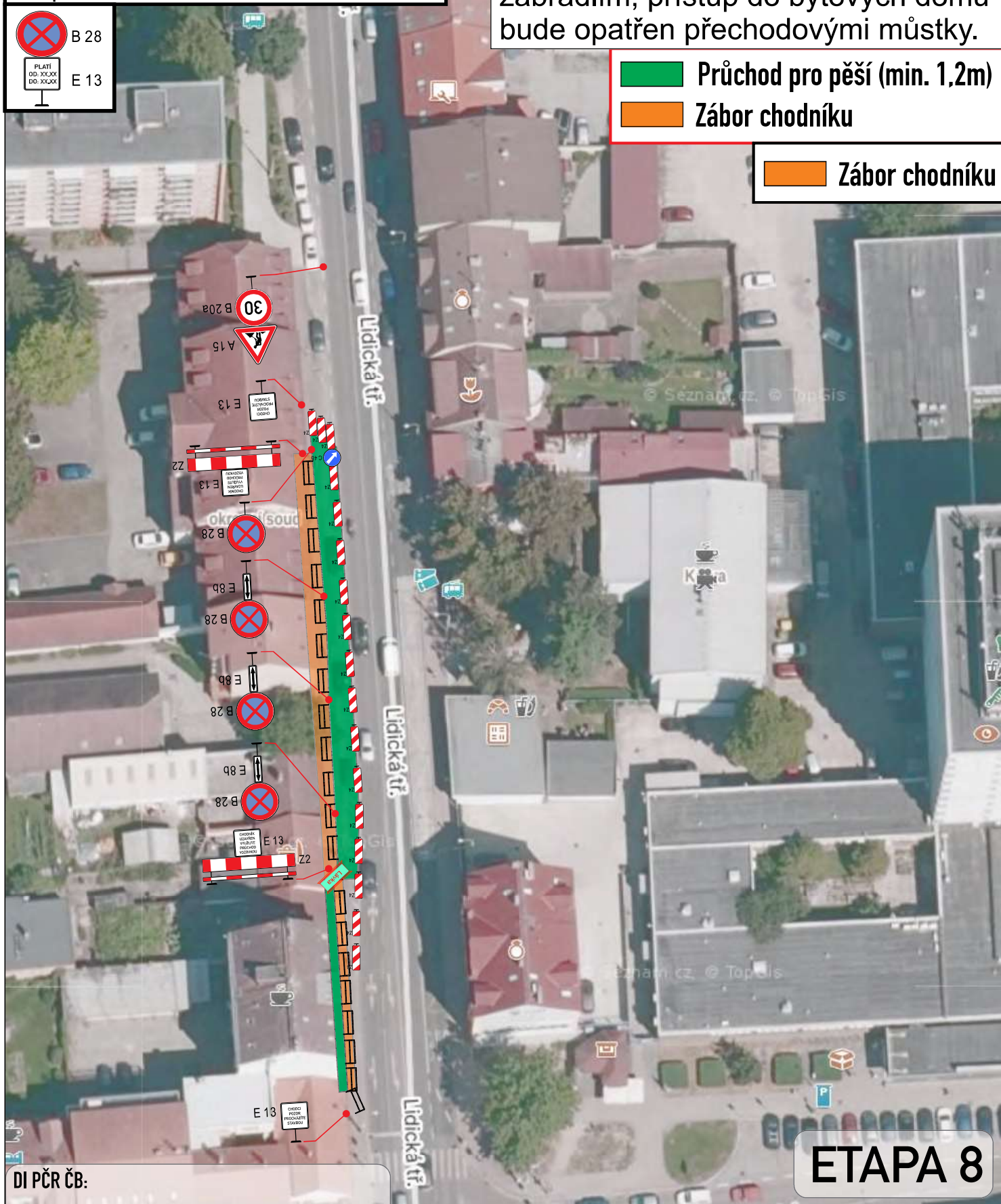
DZ B28 nebo IZ8a/b bude umístěno 7 dní dopředu s vyznačeným dnem platnosti v dodatkové tabulce E13, dle TP.

Výkop bude zabezpečen ochranným zábradlím, přístup do bytových domů bude opatřen přechodovými můstky.



 Průchod pro pěší (min. 1,2m)  
 Zábor chodníku

 Zábor chodníku



DI PČR ČB:

**ETAPA 8**

Dopravně inženýrské opatření

## Výstavba optické sítě - Lidická tř., ČB

Zadavatel: **Vegacom a.s. p. Mareš** tel: 776 681 103

Zpracoval: Jakub Tomášek

Dne:

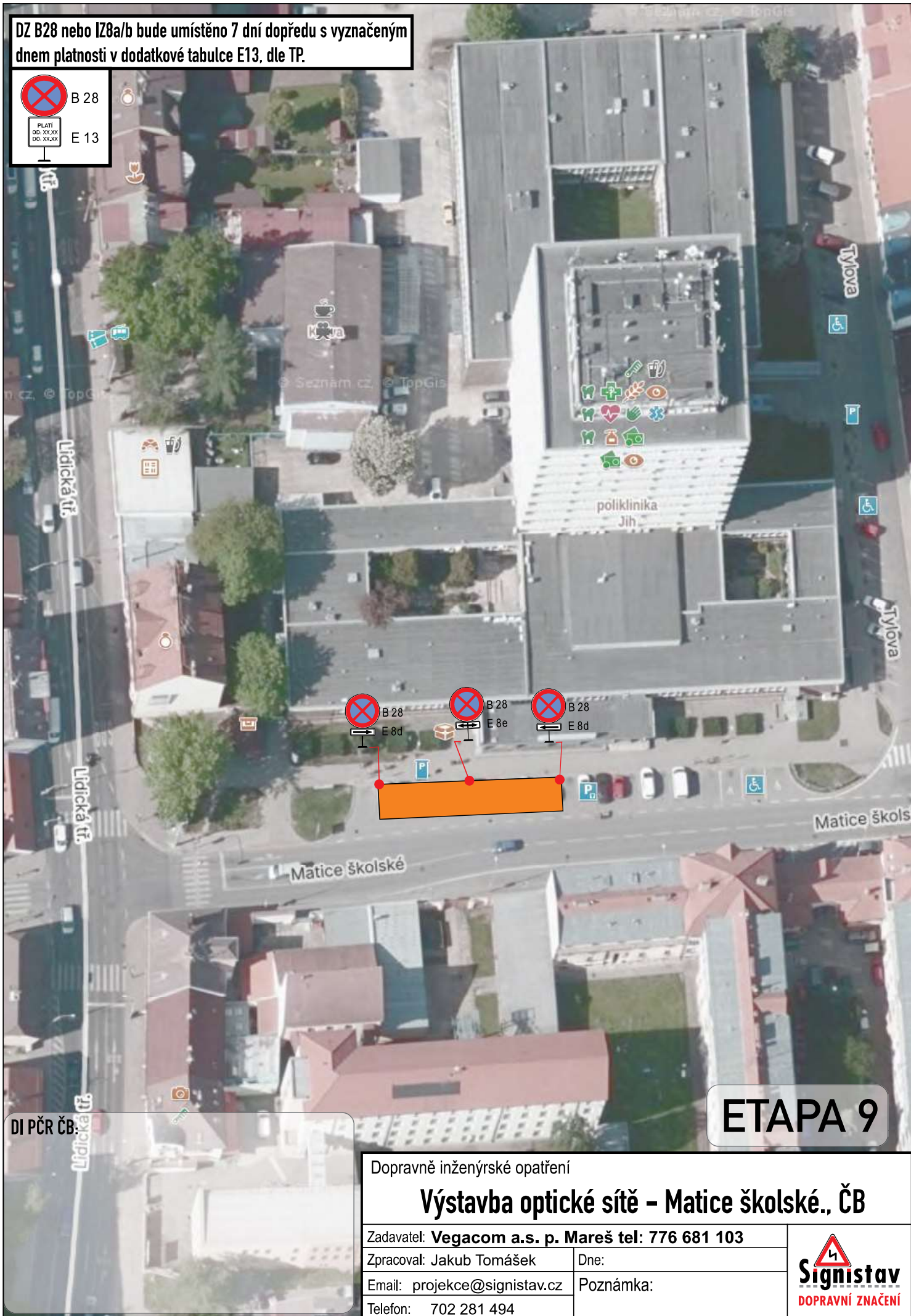
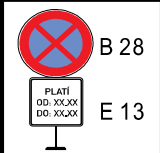
Email: [projekce@signistav.cz](mailto:projekce@signistav.cz)

Poznámka:

Telefon: 702 281 494

  
**Signistav**  
DOPRAVNÍ ZNAČENÍ

DZ B28 nebo IZ8a/b bude umístěno 7 dní dopředu s vyznačeným dnem platnosti v dodatkové tabulce E13, dle TP.



DI PČR ČB:

ETAPA 9

Dopravně inženýrské opatření

## Výstavba optické sítě - Matice školské., ČB

Zadavatel: **Vegacom a.s. p. Mareš** tel: 776 681 103

Zpracoval: Jakub Tomášek

Dne:

Email: [projekce@signistav.cz](mailto:projekce@signistav.cz)

Poznámka:

Telefon: 702 281 494

  
**Signistav**  
DOPRAVNÍ ZNAČENÍ