



DOPRAVNÍ ZNAČENÍ

ve službách bezpečnosti silničního provozu

DOPRAVNĚ INŽENÝRSKÉ OPATŘENÍ

**Přeložení plynu
Dobrovodská ul.**

Vypracoval: Karel Pekař

Datum: březen 2019

Jan Nevšimal - JANEV
Provozovna: Planá 85
370 01 České Budějovice

Tel.: 777 227 534
www.janev.cz

1. ÚVOD K DOPRAVNĚ INŽENÝRSKÉMU OPATŘENÍ

Dopravně inženýrské opatření (dále DIO) „Přeložení plynu - Dobrovodská ul.“ bylo zpracováno na základě objednávky firmy KOSOGASS-inženýring s.r.o.

2. POPIS DOPRAVNĚ INŽENÝRSKÉHO OPATŘENÍ

Lokalita: Dobrovodská ul. České Budějovice

Termín: 24.4. - 26.5..2019 - I.etapa
27.5. - 7.6. 2019 - II.etapa
7.6. - 27.6. 2019 - III.etapa





Stávající dopravní značení: budou zneplatněny všechny DZ, které by byly v rozporu s přechodnou úpravou

3. GRAFICKÁ ČÁST

Značky jsou zakresleny symbolem tvaru dopravní značky, skutečným označením (dle vyhlášky č. 294/2015 Sb., Ministerstva dopravy), např. A 12, P 2 a evidenčními čísly. Detailní rozkreslení dopravního značení je na konci grafické části. Symbol značky je nasměrován podélně ve směru jízdy a to i v případě, že z nedostatku místa není nakreslen přímo na místě instalace. Vztah k místu instalace je v tomto případě vyjádřen odkazovou šipkou.

CELKOVÁ MAPA



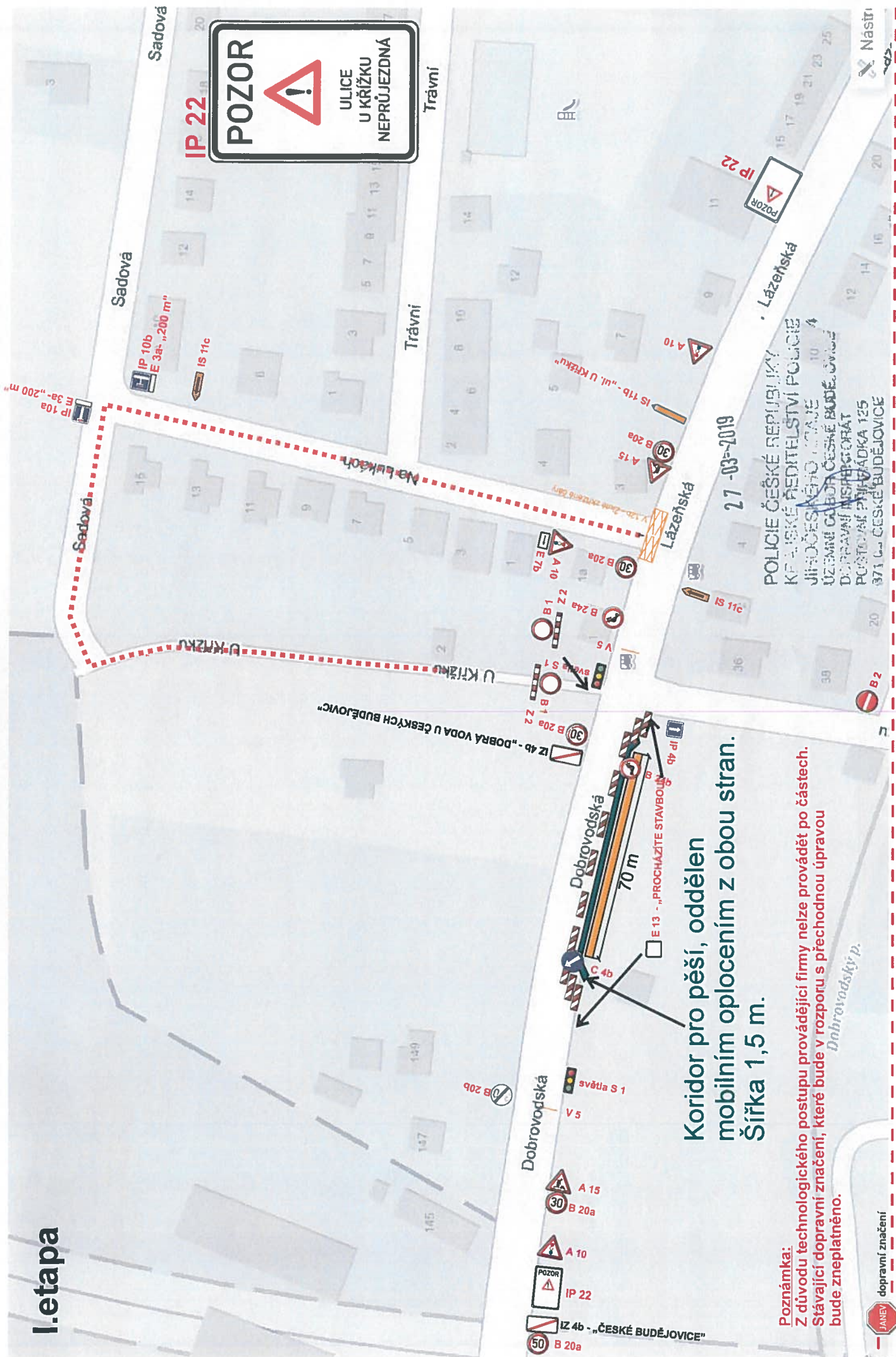
-  - uzavřený úsek II.etapa
-  - objízdňá trasa II.etapa
-  - uzavřený úsek I. a III.etapa
-  - objízdňá trasa I. a III.etapa
-  A 15 - navržené přechodné dopravní značení

27. října 2019
 POLICIE ČESKÉ REPUBLIKY
 KRAJSKÉ ŘEŠITELSTVÍ POLICIE
 JIHOČESKÉHO KRAJE
 ÚZEMNÍ ODBOR ČESKÉ BUDĚJOVICE
 DOPRavní INSPEKTORÁT
 POŠTOVNÍ PŘÍHRADKA 125
 371 05 ČESKÉ BUDĚJOVICE



dopravní značení

I. etapa



POZOR

ULICE
U KŘÍŽKU
NEPRŮJEZDNÁ

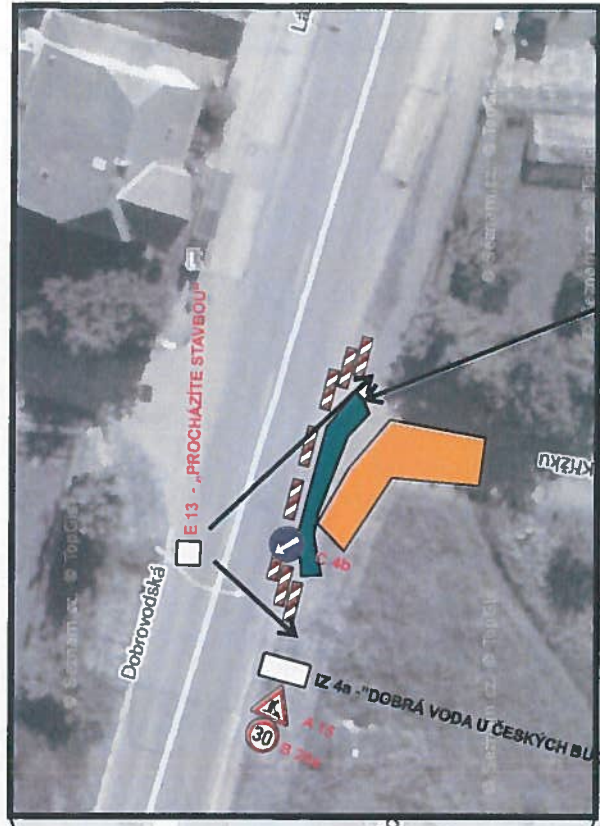
Koridor pro pěší, oddělen
mobilním oplocením z obou stran.
Šířka 1,5 m.

Poznámka:
Z důvodu technologického postupu provádějící firmy nelze provádět po částech.
Stávající dopravní značení, které bude v rozporu s předhodnou úpravou
bude zneplatněno.

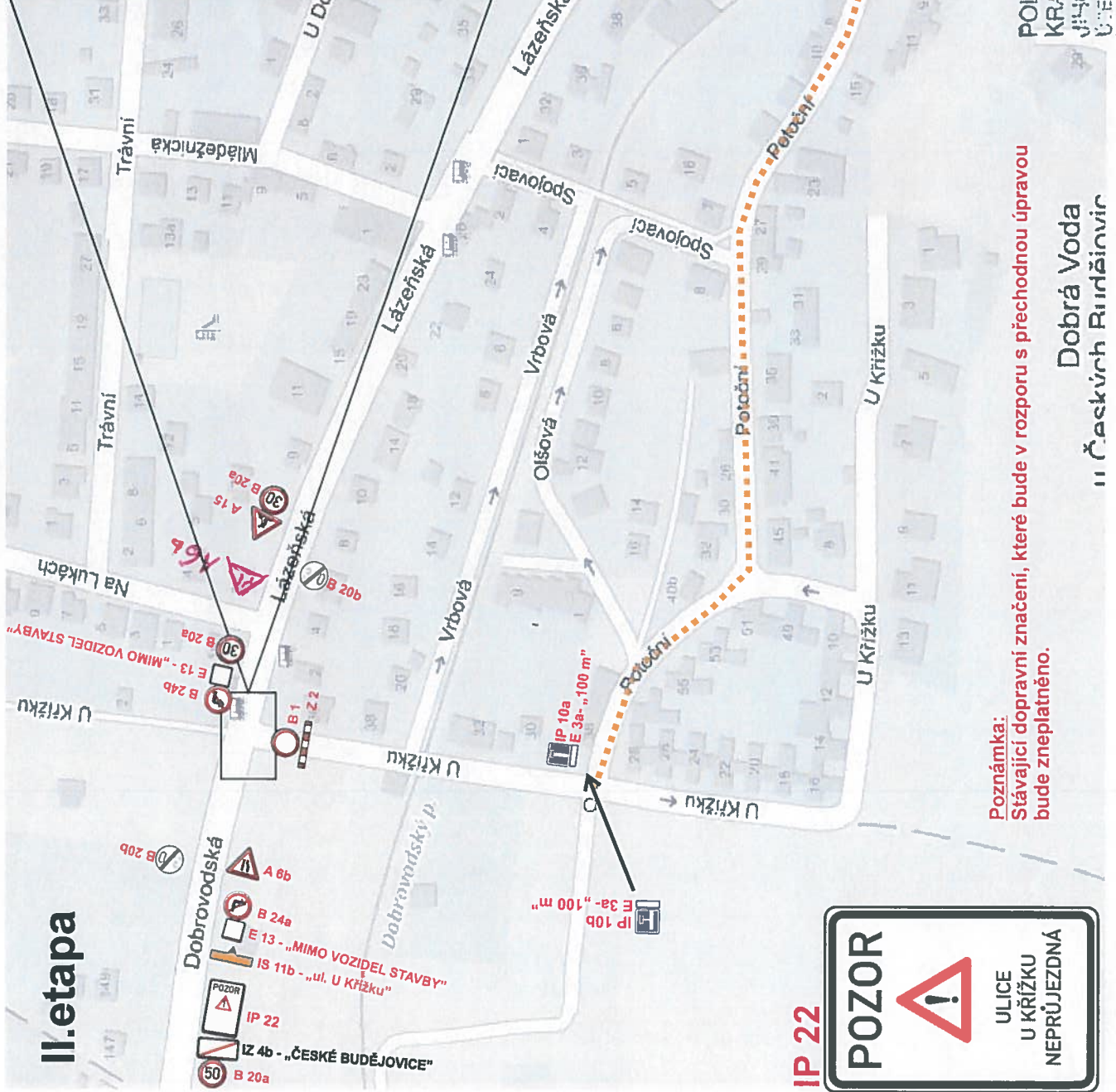


27-03-2019

POLICIE ČESKÉ REPUBLIKY
KRAJSKÉ PŘEDTELSTVÍ POLICIE
JIHOČESKÉHO KRAJE
UZEMNÍ ČÁSTI ČESKÉ BUDĚJOVICE
DOPRAVNÍ NÁSTĚNÁK
POSTOUPKÉ PŘEHLEDKA 125
871 L ČESKÉ BUDĚJOVICE



Koridor pro pěší, oddělen mobilním oplocením z obou stran. Šířka 1,5 m.



Poznámka:
Stávající dopravní značení, které bude v rozporu s předchodnou úpravou bude zneplatněno.

Dobrá Voda
" České Budějovic

IP 22



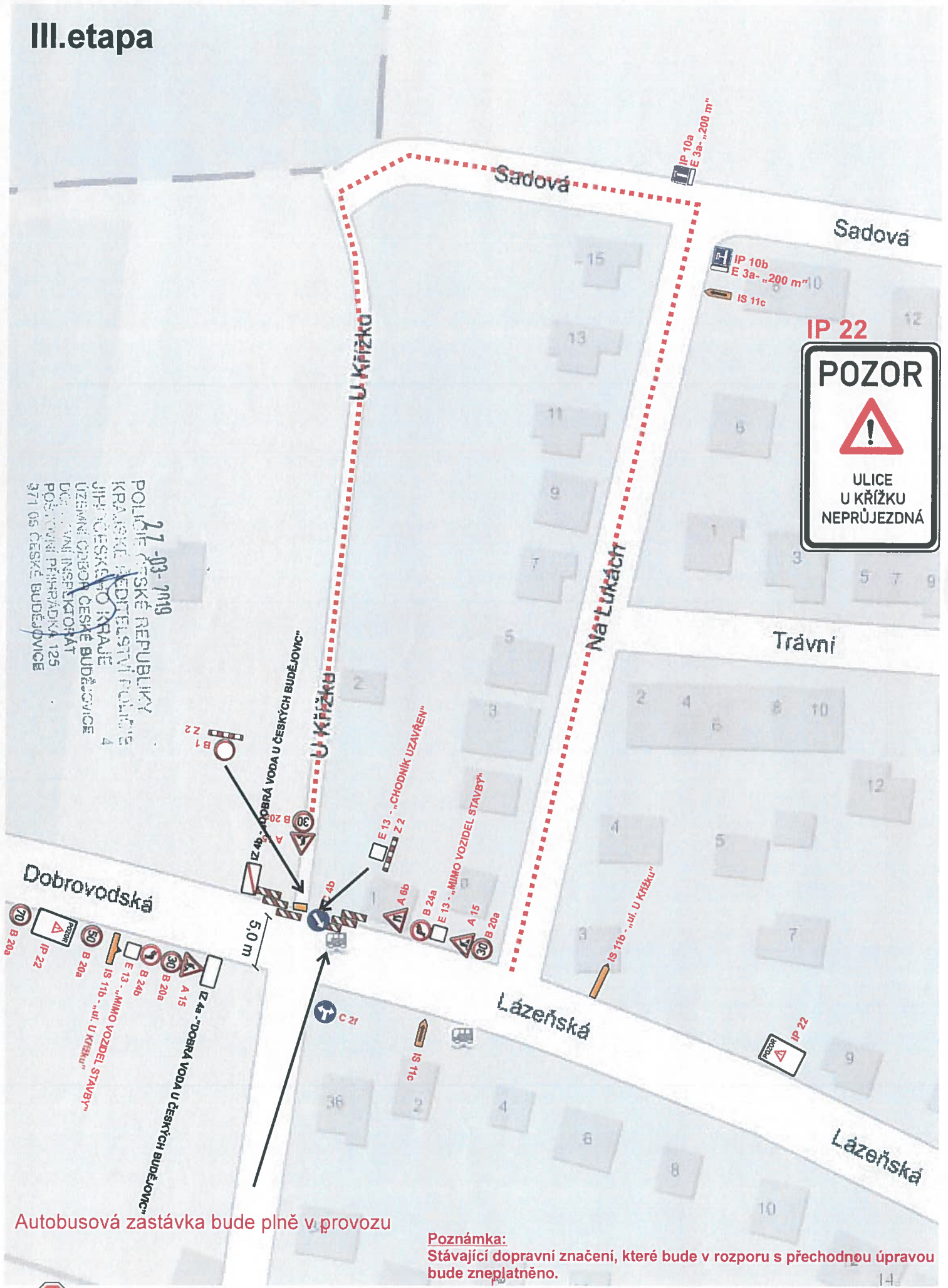
27 -03- 2019

POLICE ČESKÉ REPUBLIKY
KRAJSKÉ ŘÍDITELSTVÍ POLICIE
JIHOČESKÉHO KRAJE
ÚTĚMNÍ ODBOŘ ČESKÉ BUDĚJOVICE
DOPRAVNÍ INSPEKTORAT
POŠTOVNÍ PŘÍHRÁDKA 125
374 05 ČESKÉ BUDĚJOVICE



dopravní značení

III. etapa



27-03-7m19
 POLICIE ČESKÉ REPUBLIKY
 KRAJSKÉ ŘEDITELSTVÍ POLICIE
 JIHOČESKÉHO KRAJE
 ÚZEMNÍ ODBOR ČESKÉ BUDĚJOVIC
 DOPLŇKOVÁNÍ INSPEKTORÁT
 POSLÁNÍ PŘÍKAZU 125
 371 05 ČESKÉ BUDĚJOVIC

Autobusová zastávka bude plně v provozu

Poznámka:
 Stávající dopravní značení, které bude v rozporu s přechodnou úpravou
 bude zneplatněno.

