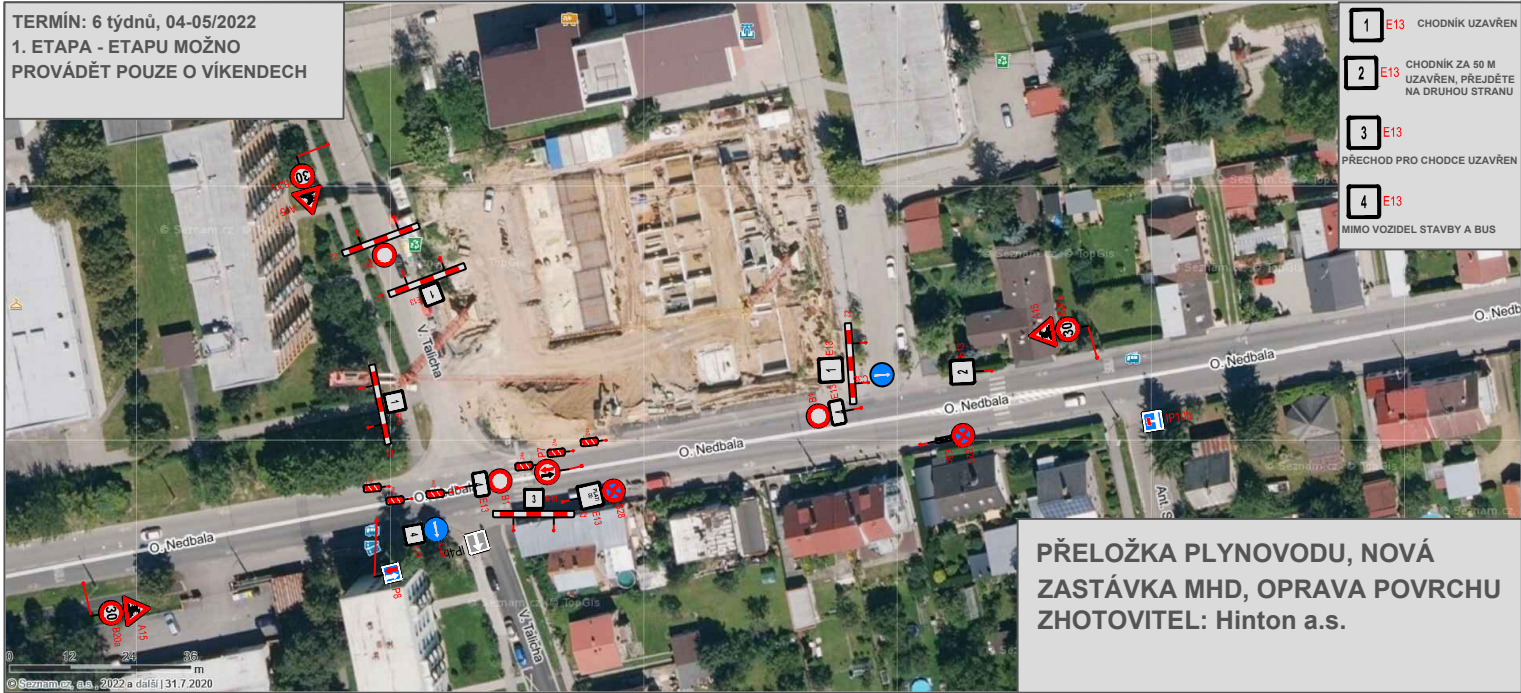


**TERMÍN: 6 týdnů, 04-05/2022**  
**1. ETAPA - ETAPU MOŽNO**  
**PROVÁDĚT POUZE O VÍKENEDECH**



- 1** E13 CHODNÍK UZAVŘEN
- 2** E13 CHODNÍK ZA 50 M UZAVŘEN, PŘEJDETE NA DRUHOU STRANU
- 3** E13 PŘECHOD PRO CHODCE UZAVŘEN
- 4** E13 MIMO VOZIDEL STAVBY A BUS

**PŘELOŽKA PLYNOVODU, NOVÁ ZASTÁVKA MHD, OPRAVA POVRCHU**  
**ZHOTOVITEL: Hinton a.s.**