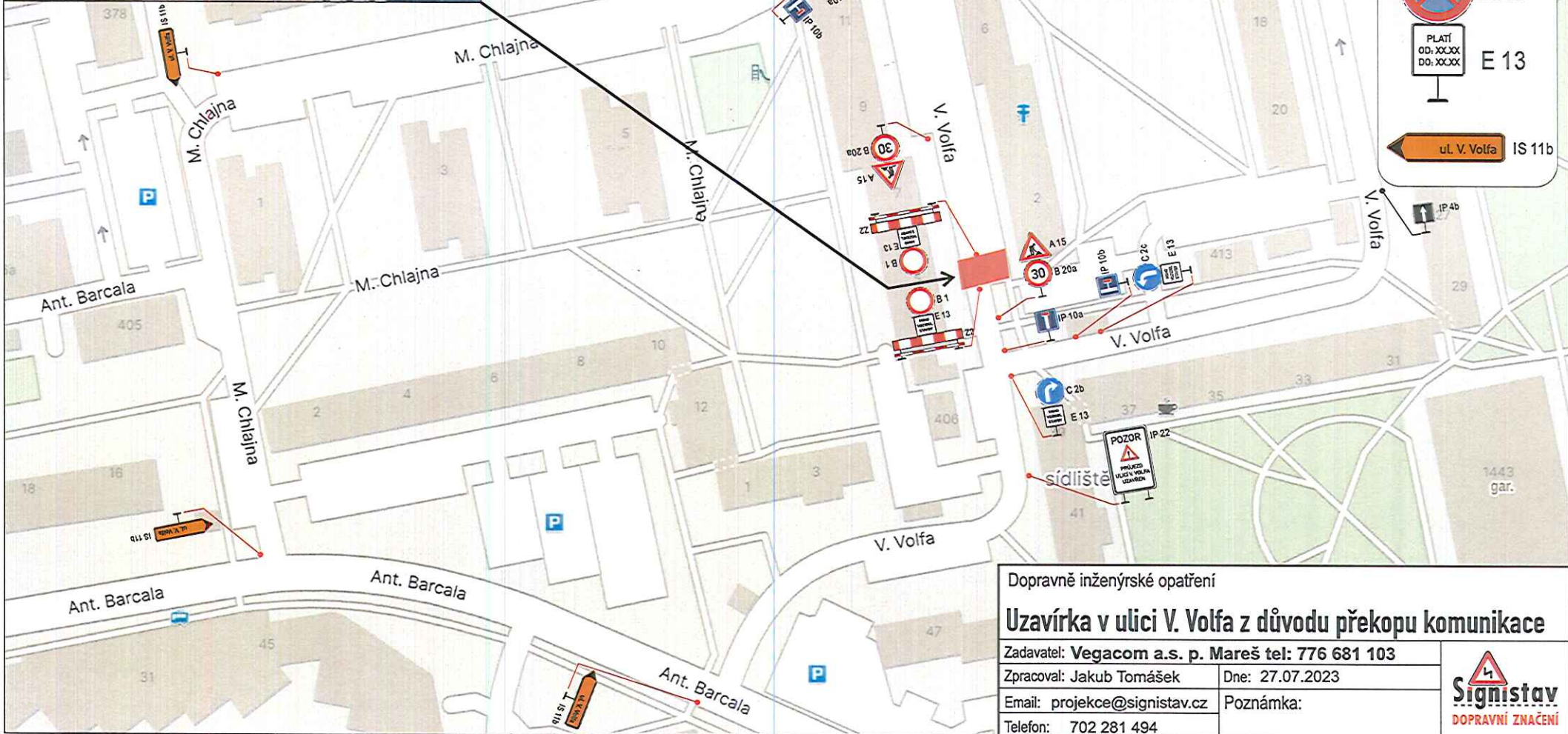
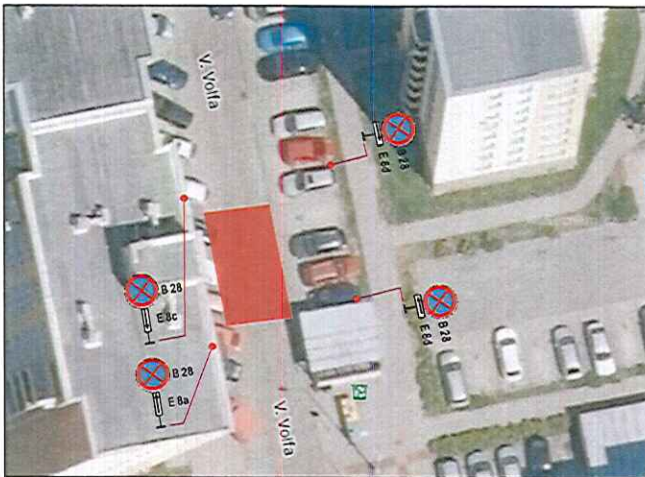


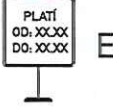




DZ B28 bude umístěno 7 dní dopředu s vyznačeným dnem platnosti v dodatkové tabulce E13 dle TP.



POZOR IP 22

B 28

E 13

IS 11b


Dopravně inženýrské opatření		 Signistav DOPRAVNÍ ZNAČENÍ
Uzavírka v ulici V. Volfa z důvodu překopu komunikace		
Zadavatel: Vegacom a.s. p. Mareš tel: 776 681 103	Dne: 27.07.2023	
Zpracoval: Jakub Tomášek	Poznámka:	
Email: projekce@signistav.cz	Telefon: 702 281 494	