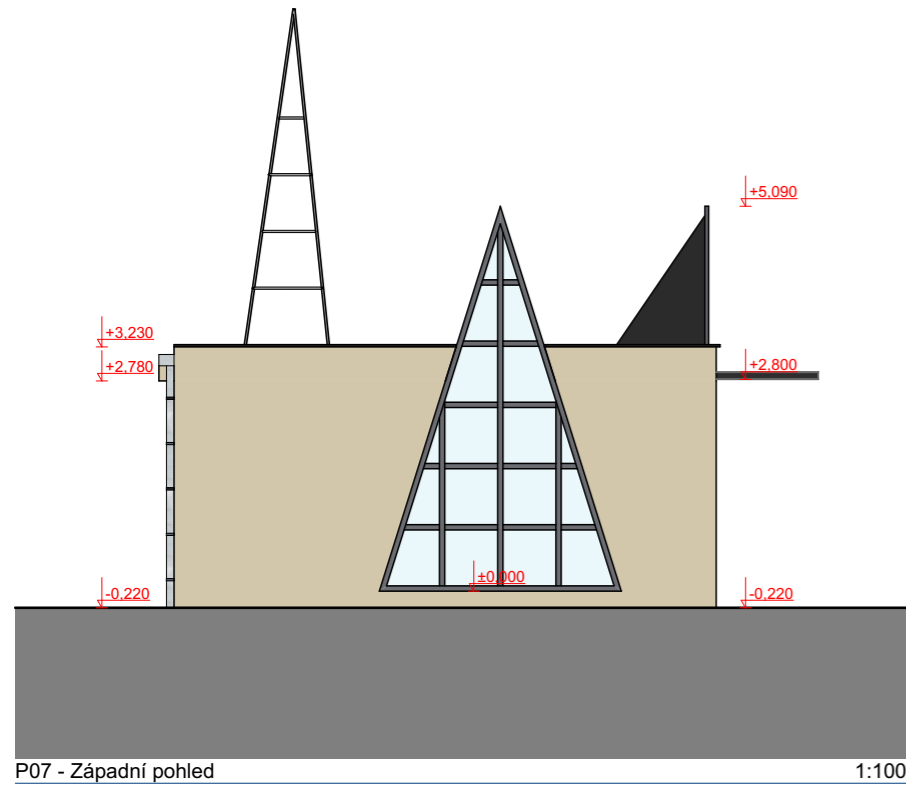
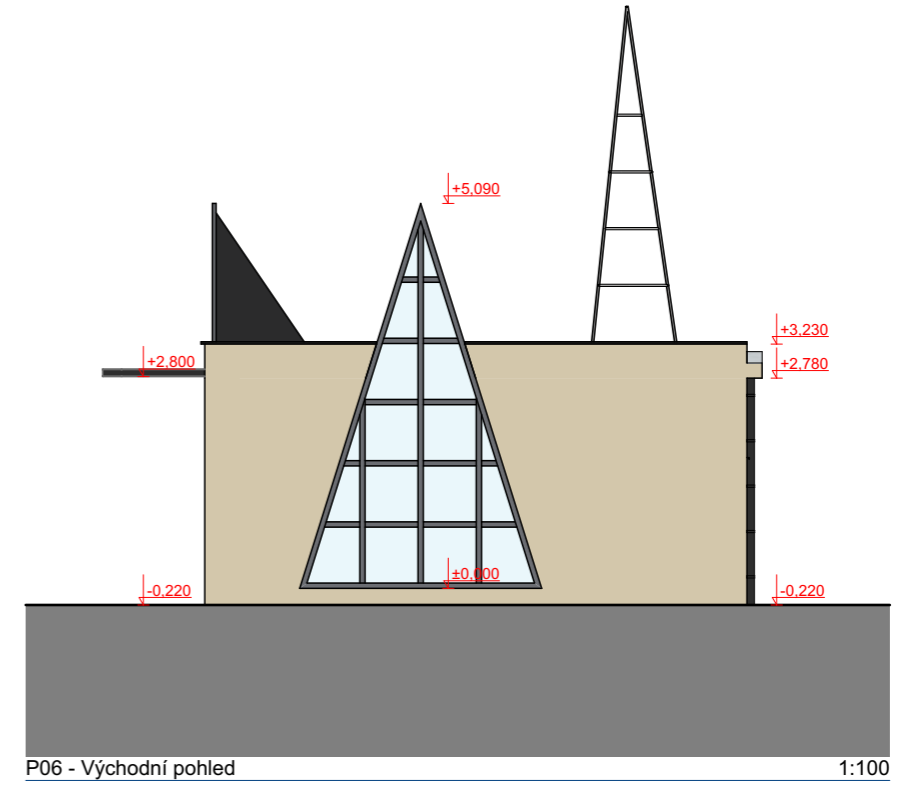
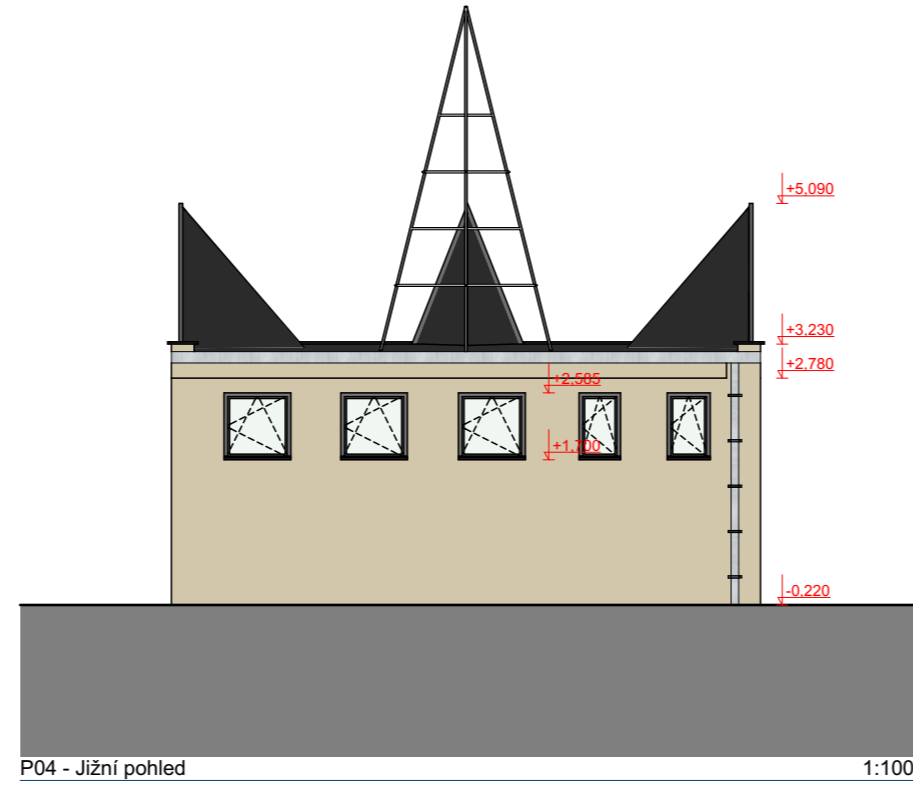
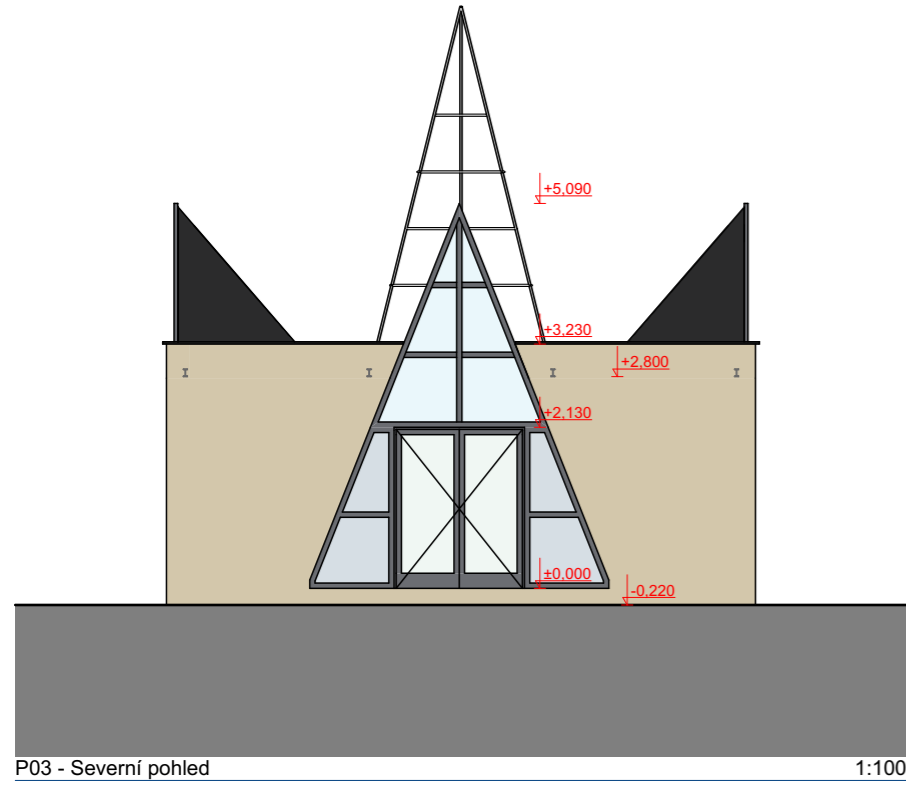


POHLEDY - stav



HODNOTA ±0.000 JE POUZE ORIENTAČNÍ, PŘESNÁ HODNOTA BUDE URČENA GEODETEM PŘED ZAHÁJENÍM STAVBY!!!

±0.000 = PODLAHA PŘÍZEMÍ

TATO PROJEKTOVÁ DOKUMENTACE JE ZPRACOVÁNA V ROZSAHU NUTNÉM PRO STAVEBNÍ POVOLENÍ A NENAHAZUJE DOKUMENTACI PRO PROVÁDĚNÍ STAVBY!

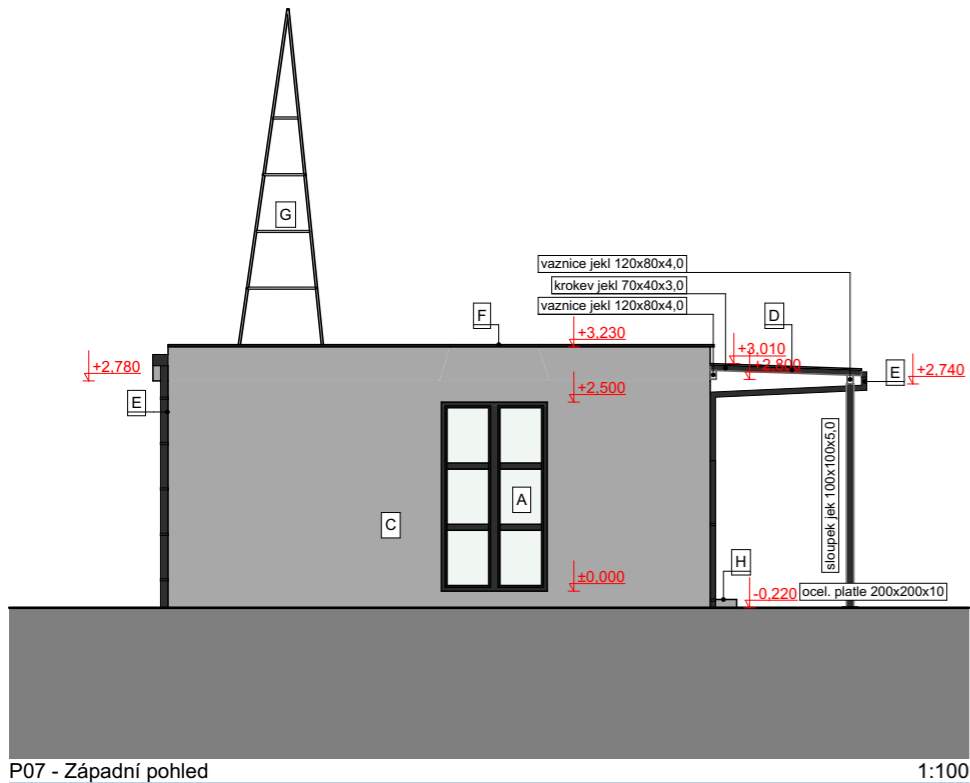
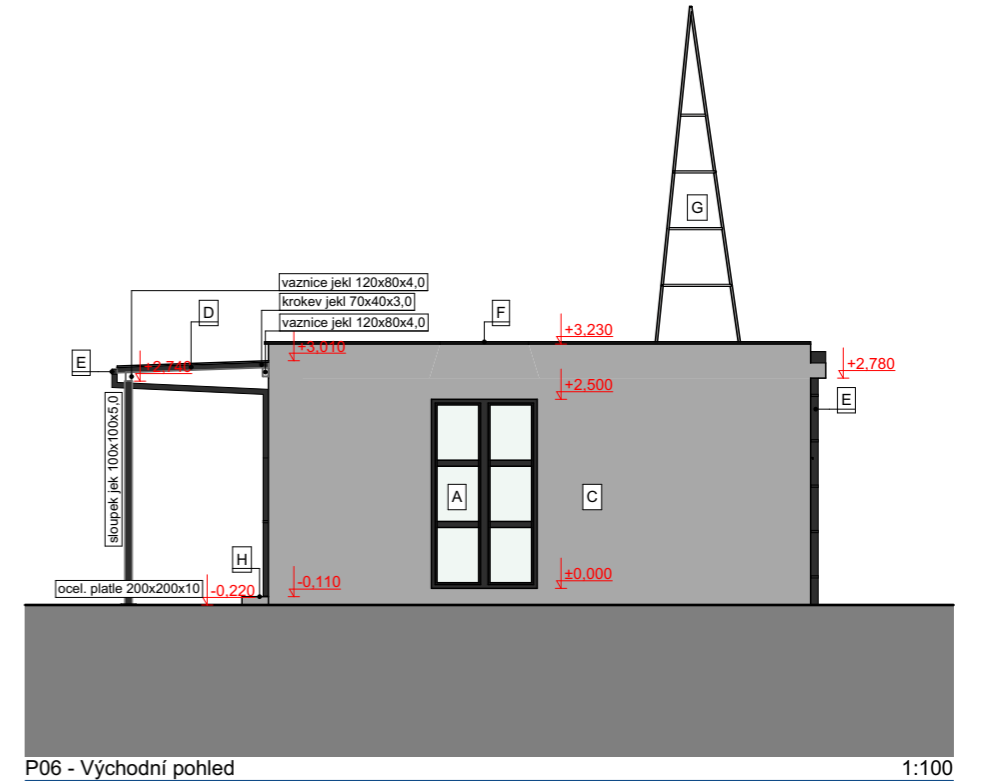
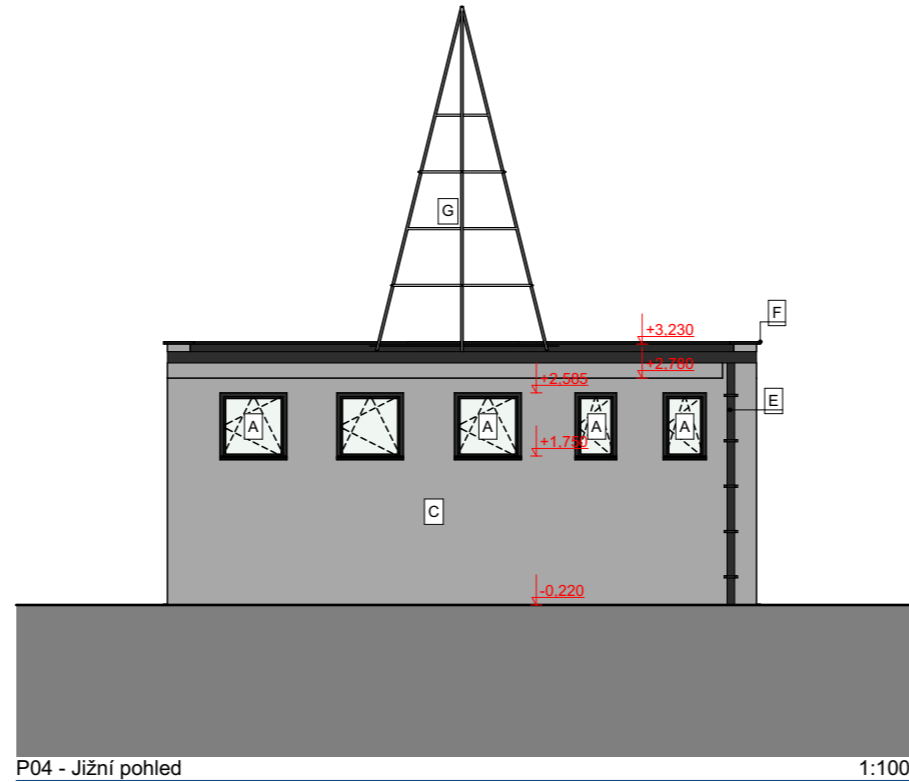
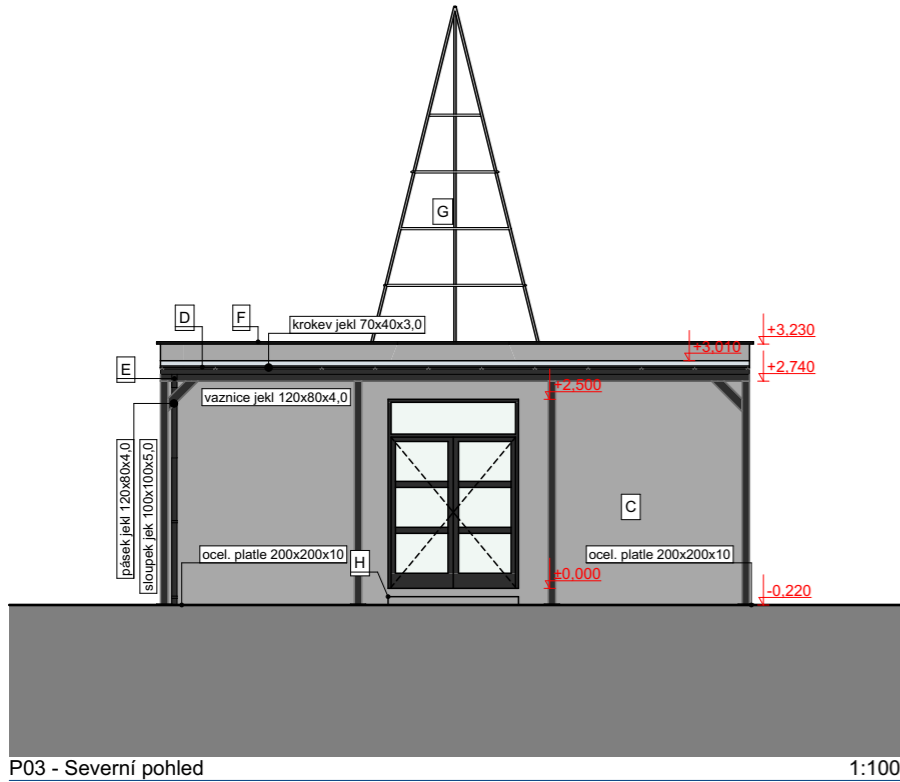
DOKUMENTACE JE CHRÁNĚNA AUTORSKÝM ZÁKONEM. KOPIROVÁNÍ A VEŘEJNÉ ŠÍŘENÍ JE MOŽNÉ POUZE SE SOUHLASEM AUTORA.

Hl. projektant	Ing. Martin Píchal 0102657	Investor	Michal Kott	Datum	07/2025
Ved.projektu	Ing. Martin Píchal	Místo stavby	J. Opletala 1593 České Budějovice 2 České Budějovice 370 05 Česko	Stupeň PD	SP
Projektant	Ing. Martin Píchal	Místo stavby	k. ú. České Budějovice 2 p. č. 2061/34 a 2061/105	Formát	A3
Projekt	STAVEBNÍ ÚPRAVY STÁV. NEBYT. OBJEKTU p.č. 2061/34			Měřítko	1:100
Výkres	POHLEDY - stav			Paré	
				Č. přílohy	D.1.1.2.3.1

MPI PROJEKT...
PROJEKCE · NOVOSTAVBY · REKONSTRUKCE · NZÚ
ING. MARTIN PÍCHAL
Ke Koupališti 290, 262 23 Jince
tel.: 721 720 094, pichal@mpi-projekt.cz
www.mpi-projekt.cz

Razítko a podpis

POHLEDY - návrh



HODNOTA ±0,000 JE POUZE ORIENTAČNÍ, PŘESNÁ HODNOTA BUDE URČENA GEODETEM PŘED ZAHÁJENÍM STAVBY!!!

±0,000 = PODLAHA PŘÍZEMÍ

TATO PROJEKTOVÁ DOKUMENTACE JE ZPRACOVÁNA V ROZSAHU NUTNÉM PRO STAVEBNÍ POVOLENÍ A NENAHAZUJE DOKUMENTACI PRO PROVÁDĚNÍ STAVBY!

DOKUMENTACE JE CHRÁNĚNA AUTORSKÝM ZÁKONEM. KOPIROVÁNÍ A VEŘEJNÉ ŠÍŘENÍ JE MOŽNÉ POUZE SE SOUHLASEM AUTORA.

LEGENDA:

- A - PLASTOVÁ OKNA, IZOLAČNÍ TROJSKLO $U_w=0,78W/m^2K$ (barva antracit)
- B - VCHODOVÉ DVEŘE, IZOLAČNÍ TROJSKLO $U_d=0,95W/m^2K$ (barva antracit)
- C - NOVÁ PASTOVITÁ OMÍTKA /tl. 2mm/ - např. BAUMIT (barva dle výběru investora - sv. šedá)
- D - NOVÁ SKLENĚNÁ ev. POLYKARBONÁTOVÁ STŘÍŠKA
- E - STŘEŠNÍ OKAPY A SVODY
- F - OPLECHOVÁNÍ ATIKY - poplast. plech (antracit)
- G - STÁV. OCEL. KONSTRUKCE
- H - NOVÝ BET. STUPĚŇ

Hl. projektant	Ing. Martin Píchal 0102657	Investor	Michal Kott	Datum	07/2025
Ved.projektu	Ing. Martin Píchal	J. Opletala 1593 České Budějovice 2 České Budějovice 370 05 Česko		Stupeň PD	SP
Projektant	Ing. Martin Píchal	Místo stavby	k. ú. České Budějovice 2 p. č. 2061/34 a 2061/105	Formát	A3
Projekt	STAVEBNÍ ÚPRAVY STÁV. NEBYT. OBJEKTU p.č. 2061/34			Měřítko	1:100
Výkres				POHLEDY - návrh	Paré
				Č. přílohy	D.1.1.2.3.2


MPI PROJEKT...
PROJEKCE · NOVOSTAVBY · REKONSTRUKCE · NZU
ING. MARTIN PÍCHAL
 Ke Koupališti 290, 262 23 Jince
 tel.: 721 720 094, pichal@mpi-projekt.cz
 www.mpi-projekt.cz

Razítko a podpis