

VÝKAZ DOSAVADNÍHO A NOVÉHO STAVU ÚDAJŮ KATASTRU NEMOVITOSTÍ

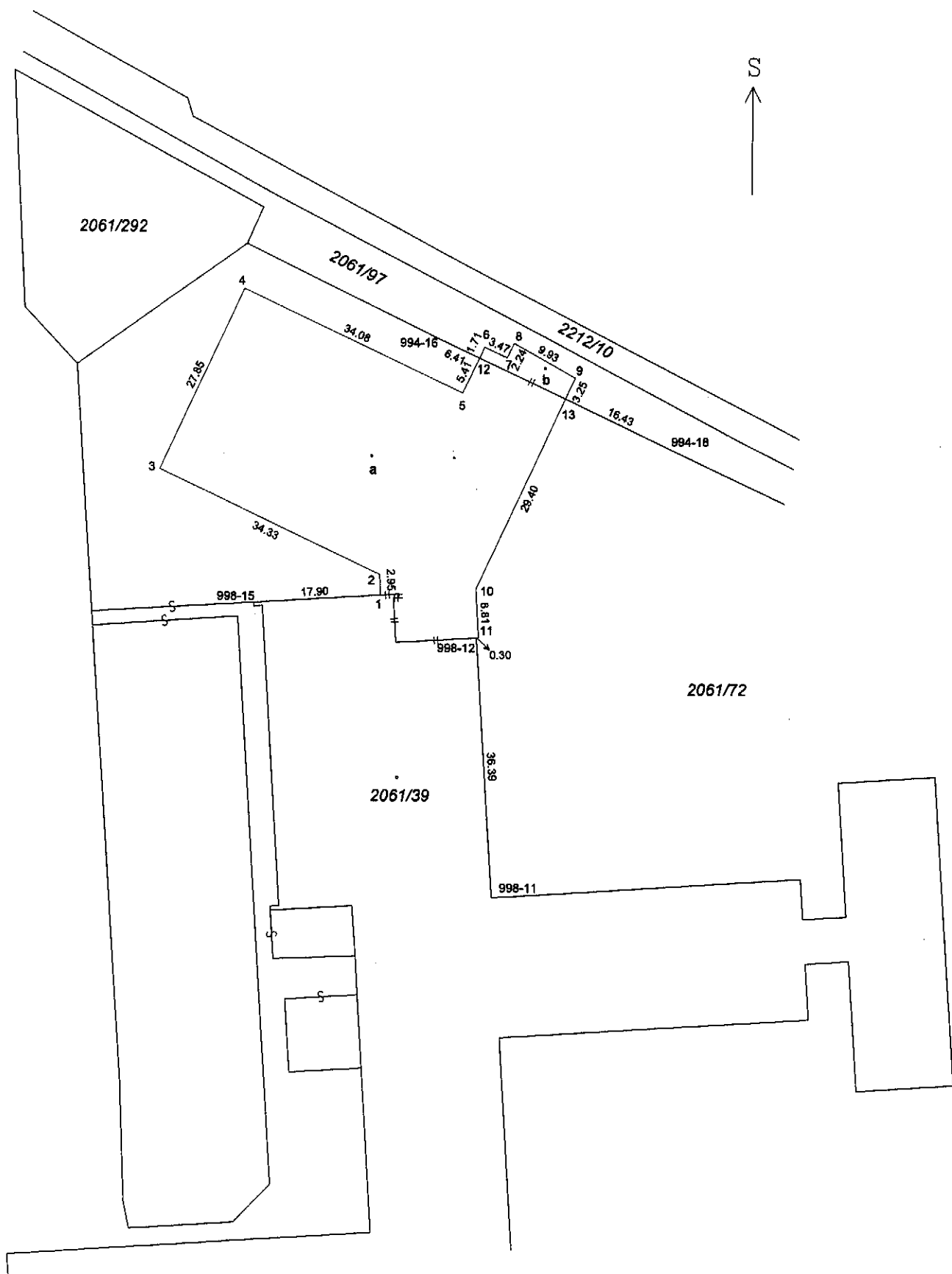
Dosavadní stav				Nový stav												
Označení pozemku parc. číslem	Výměra parcely		Druh pozemku	Označení pozemku parc. číslem	Výměra parcely		Druh pozemku	Typ stavby	Zpís. určení výměr	Porovnání se stavem evidence právních vztahů						
	ha	m ²	Způsob využití		ha	m ²	Způsob využití	Způsob využití		Díl přechází z pozemku označeného v		Číslo listu vlastnictví	Výměra dílu		Označení dílu	
										katastru nemovitosti	dřívejší poz. evidenci		ha	m ²		
2061/39	47	65	zast. pl.	2061/39	*1) 62	73	zast. pl.	č.p. jiné st.	2	2061/39		11099		47	65	celá a b
										2061/72		11099		14	67	
										2061/97		1		42	74	
2061/72	1	98	ostat. pl. ostat. komunikace	2061/72	1	83	91	ostat. pl. ostat. komunikace	2	2061/72		11099	1	83	91	
2061/97		43	99	2061/97		43	57	ostat. pl. jiné plocha	2	2061/97		1		43	57	
*1)	2	90	22		2	90	21									

*1) Rozdíl -1 m2 vzniklý zaokrouhlením nových výměr (bod 14.7b přílohy vyhlášky č. 357/2013 Sb.)

Seznam souřadnic (S-JTSK):
Souřadnice pro zápis do KN

Číslo bodu	Y	X	kk	Poznámka
994-16	757552.14	1164592.61	3	kolík
994-18	757519.34	1164607.92	3	kolík
998-11	757544.37	1164670.68	3	roh budovy
998-12	757546.62	1164634.39	3	roh budovy
998-15	757578.03	1164629.57	3	roh budovy
1	757560.19	1164628.47	3	roh budovy
2	757560.28	1164625.53	3	
3	757591.32	1164610.93	3	
4	757579.51	1164585.73	3	
5	757548.68	1164600.20	3	
6	757545.61	1164593.80	3	
7	757542.47	1164595.26	3	
8	757541.49	1164593.23	3	
9	757532.82	1164598.04	3	
10	757546.73	1164627.56	3	
11	757546.33	1164634.37	3	roh budovy
12	757546.34	1164595.32	3	barva na zdi
13	757534.21	1164600.98	3	barva na zdi

GEOMETRICKÝ PLÁN pro význačení změny obvodu budovy	Geometrický plán ověřil úředně oprávněný zeměměřický inženýr	Stejnopis ověřil úředně oprávněný zeměměřický inženýr.
	Jméno, příjmení: Ing. Pavel Smolek	Jméno, příjmení: Ing. Pavel Smolek
	Číslo položky seznamu úředně oprávněných zeměměřických inženýrů: 1107/1995	Číslo položky seznamu úředně oprávněných zeměměřických inženýrů: 1107/1995
	Dne: 26.10.2017 Číslo: 127/A 2017	Dne: 3.11.2017 Číslo: 127/S 2017
	Náležitostmi a přesností odpovídá právním předpisům.	Tento stejnopis odpovídá geometrickému plánu v elektronické podobě uloženému v dokumentaci katastrálního úřadu.
Vyhotovitel: Plánská 1854/6 České Budějovice tel.: 386 108 552	Katastrální úřad souhlasí s odčleněním parcel.	Ověření stejnopisu geometrického plánu v listinné podobě.
Číslo plánu: 4346-676/2017	KÚ pro Jihočeský kraj KP České Budějovice Ing. Drahomíra Vondrášková PGP-2593//2017-301 2017.11.03 10:36:19 CET	
Okres: České Budějovice		
Obec: České Budějovice		
Kat. území: České Budějovice 2		
Mapový list: DKM(Č.Budějovice 3-2/24)		
Dosavadním vlastnickým pozemkům byla poskytnuta možnost seznámit se v terénu s průběhem navrhovaných nových hranic, které byly označeny předepsaným způsobem. rohy budovy barva na zdi		

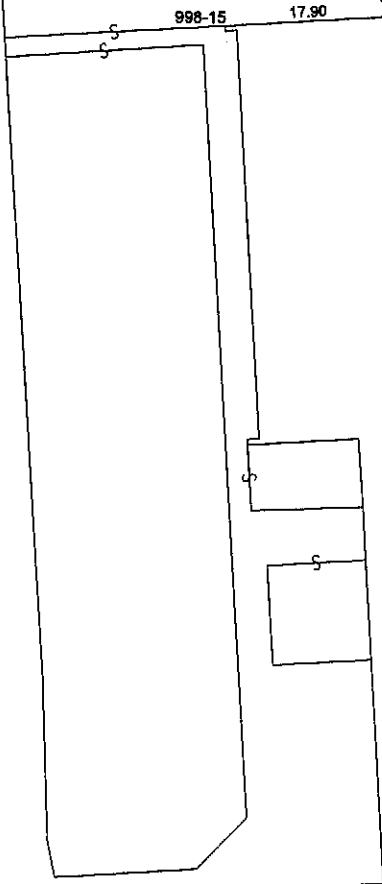
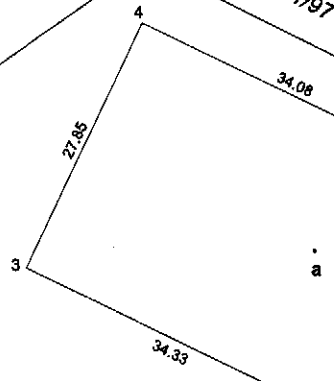


2061/292

2061/97

2212/10

994-18



2061/39

2061/72

998-11

998-15

998-12

10

11

0.30

36.39

998-11

34.08

994-16

6.47

5.47

12

5

2.95

1

998-12

36.39

998-11

10

11

0.30

36.39

998-11

10

11

0.30

36.39

998-11

10

11

0.30

36.39

998-11

10

11

0.30

36.39

998-11

10

11

0.30

36.39

998-11

10

11

0.30

36.39

998-11

10

11

0.30

36.39

998-11

10

11

0.30

36.39

998-11

10

11

0.30

36.39

998-11

10

11

0.30

36.39

998-11

10

11

0.30

36.39

998-11

10

11

0.30

36.39

998-11

10

11

0.30

36.39

998-11

10

11

0.30

36.39

998-11

10

11

0.30

36.39

998-11

10

11

0.30

36.39

998-11

10

11

0.30

36.39

998-11

10

11

0.30

36.39

998-11

10

11

0.30

36.39

998-11

10

11

0.30

36.39

998-11

10

11

0.30

36.39

998-11

10

11

0.30

36.39

998-11

10

11

0.30

36.39

998-11

10

11

0.30

36.39

998-11

10

11

0.30

36.39

998-11

10

11

0.30

36.39

998-11

10

11

0.30

36.39

998-11

10

11

0.30

36.39

998-11

10

11

0.30

36.39

998-11

10

11

0.30

36.39

998-11

10

11

0.30

36.39

998-11

10

11

0.30

36.39

998-11

10

11

0.30

36.39

998-11

10

11

0.30

36.39

998-11

10

11

0.30

36.39

998-11

10

11

0.30

36.39

998-11

10

11

0.30

36.39

998-11

10

11

0.30

36.39

998-11

10

11

0.30

36.39

998-11

10

11

0.30

36.39

998-11

10

11

0.30

36.39

998-11

10

11

0.30

36.39

998-11

10

11

0.30

36.39

998-11

10

11

0.30

36.39

998-11

10

11

0.30

36.39

998-11

10

11

0.30

36.39

998-11

10

11

0.30

36.39

998-11

10

11

0.30

36.39

998-11

10

11

0.30

36.39

998-11

10

11

0.30

36.39

998-11

10

11

0.30

36.39

998-11

10

11

0.30

36.39

998-11

10

11

0.30

36.39

998-11

10

11

0.30

36.39

998-11

10

11

0.30

36.39

998-11

10

11

0.30

36.39

998-11

10

11

0.30

<